

Referenz: Gas-Spezialheizkessel

# Messehalle 12, Frankfurt.

**Buderus**

Wenn moderne Architektur und systemoptimierte Heiztechnik aufeinandertreffen, entsteht etwas Großes. Das ist der Fall in Frankfurt am Main: Mit der Halle 12 setzt die Messe Frankfurt Akzente aus Aluminium und Glas auf dem Marktplatz der globalen Wirtschaft im Europaviertel. Der Systemexperte Buderus leistet mit einem Gas-Spezialheizkessel Logano S825L mit 1 000 Kilowatt Leistung einen wichtigen Beitrag dazu, dass in der Messehalle jederzeit zuverlässig Wärme für Heizung und Warmwasser bereitgestellt wird.

Heizsysteme mit Zukunft.



Logano S825L

 messe frankfurt



# Großkessel für die Messe Frankfurt.

Das 250 Millionen Euro teure Gebäude misst 250 auf 118 Meter und beeindruckt auch aus heiztechnischer Sicht. Viele unterschiedliche Energieerzeuger spielen zusammen, Drehpunkt ist die zentrale Gebäudeleittechnik, die die Energieversorgung der Messehalle 12 über rund 50 Kilometer Kabel steuert. Belüftet und klimatisiert wird das Gebäude über 46 Lüftungsanlagen, etwa 50 000 Quadratmeter Lüftungskanäle sowie sechs Kältemaschinen. Auf dem Dach liefern 5300 Photovoltaikmodule auf 9 000 Quadratmetern eine Leistung von bis zu 1 500 Kilowattpeak.

Den Wärmebedarf des Messegeländes und der Messehalle 12 deckt primär ein Dampfnetz der Mainova AG. Vier Dampfübergabestationen mit je 2,5 Megawatt Leistung in der Energiezentrale des Gebäudes stellen die Heizleistung für Heizung und Warmwasser bereit. Der Buderus Warmwasser-Stahlheizkessel Logano S825L mit 1 000 Kilowatt Leistung ist ein elementarer Teil der Wärmeversorgung. Der Kessel eignet sich optimal für Großanlagen wie in Krankenhäusern, Industrieanlagen und Gewerbebetriebe, für Fernheizzentralen und Heizkraftwerke.

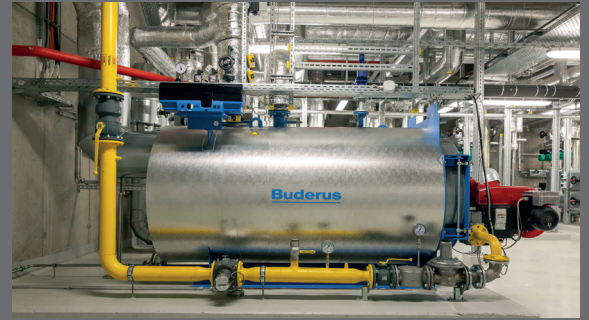
## Sehr gute Verbrennungswerte.

In der Messehalle 12 dient der Logano S825L in den Sommermonaten als Grundlastwärmeerzeuger, die Dampfübergabestationen sind dann größtenteils nicht in Betrieb. Die Messe Frankfurt setzt mit dem neuen Logano S825L auf Effizienz, denn er ist als Spezialheizkessel für die Überdruckfeuerung konzipiert. Durch die Drei-Zug-Technik überzeugt er mit sehr guten Verbrennungswerten. Dank optimierter Feuerraumgestaltung und Wasserleitsystem arbeitet er zuverlässig und betriebssicher, der Wirkungsgrad beträgt 91,6 Prozent.

Der runde Kesselmantel ist aus Alu-Strukturblech gefertigt, ein 100-Millimeter Wärmeschutz verringert Wärmeverluste und trägt zu einem effizienten Betrieb bei. Zudem ist der Logano S825L so konzipiert, dass ihn der Fachhandwerker gut warten kann: Die Fronttür ist komplett aufschwenkbar und lässt sich auch mit angebautem Brenner leicht öffnen. Der Feuerraum und die Nachschaltheizfläche sind dann frei zugänglich und dadurch schnell und komfortabel zu reinigen.

## Optimal im System.

Stephan Hahn von der Messe Frankfurt ist mit der neu installierten Systemtechnik von Buderus mehr als zufrieden: „Installation und Inbetriebnahme verliefen reibungslos, und der Heizkessel fügt sich optimal ins System ein. Er spielt damit eine wichtige Rolle für eine zuverlässige und effiziente Wärmeversorgung unserer neuen Halle 12.“ Das wird der Logano S825L regelmäßig unter Beweis stellen müssen. Nicht zuletzt bei der ISH Energy, dem regelmäßigen, internationalen SHK-Branchentreffpunkt, auf dem auch Buderus präsent ist.



### Referenzprojekt Messehalle 12 in Frankfurt:

- Ende 2018 fertiggestellt
- 250 lang, 118 Meter breit, 30 Meter hoch
- 33 600 Quadratmeter Veranstaltungsfläche auf zwei Ebenen
- Ausstellungsflächen, zwei Restaurants mit je 200 Sitzplätzen und zwei Bistros, Foyers, Büros, sanitäre Einrichtungen, Lagerflächen und Funktionsräume

### Gas-Spezialheizkessel Logano S825L:

- 1 000 Kilowatt Leistung – erhältlich mit bis zu 2 500 Kilowatt
- 94,3 Prozent Normnutzungsgrad und 91,6 Prozent Wirkungsgrad (bei 1 000 Kilowatt und 80/60° Celsius)
- Sehr gute Verbrennungswerte dank Drei-Zug-Technik
- Kurze Aufheizzeit und niedrige Mindestrücklauftemperatur
- Geringe Strahlungsverluste durch kompakte Bauweise und gute Wärmedämmung
- Gut zugänglicher, gut zu reinigender Feuerraum durch seitlich schwenkbare Tür
- Komfortable Brennermontage