

17.3.2025

Frische Ideen fürs Raumklima

Neue Lüftungslösungen von Buderus: Wohnungslüftungsgerät Logavent HRV156 K BE mit Enthalpie-Wärmetauscher, kompakte Luftkanalkomponenten sowie Aktivkohlefilter

Buderus erweitert sein Angebot zur zentralen Wohnungslüftung: Das bewährte Wohnungslüftungsgerät Logavent HRV156 K wird ergänzt um eine Variante mit werksseitig eingebautem Enthalpie-Wärmetauscher in zwei Leistungsgrößen. Die Kombilösung Logavent HRV156 K BE gewinnt bis zu 62 Prozent Feuchtigkeit aus der Abluft zurück. Die Systemlösung versorgt so bis zu 120 Quadratmeter große Wohneinheiten automatisch und energiesparend mit frischer Luft bei optimaler Luftfeuchte. Außerdem können SHK-Fachhandwerker jetzt noch kompaktere Zubehörteile für Lüftungskanäle nutzen – diese erleichtern die Installation insbesondere bei Modernisierungen.

Schafft ein gesünderes Wohnklima

In der Heizsaison sinkt die relative Luftfeuchtigkeit in Innenräumen, weil warme Heizungsluft mehr Feuchtigkeit aufnimmt. Mit der zentralen Wohnungslüftung Logavent HRV156 K BE mit Enthalpie-Wärmetauscher lässt sich das vermeiden. Der Wärmetauscher kombiniert die Rückgewinnung von Wärme und Feuchtigkeit in einem einzigen System: Das schafft ein gesundes, behagliches Raumklima. Darüber hinaus senken Bewohner dank Wärmerückgewinnung ihre Energiekosten im Vergleich zur herkömmlichen Lüftung über Fenster oder Türen

SHK-Fachhandwerker können das Lüftungsgerät schnell installieren: Ein vorhandener Wärmetauscher muss nicht gewechselt werden, dies spart Zeit und Materialkosten. Außerdem ist kein Siphon erforderlich – dadurch kann Platz eingespart werden und die Installationskosten fallen weg. Zur Wahl stehen zwei Leistungsgrößen: das Logavent HRV156-100 K BE mit einem Nenn-Luftvolumenstrom von 105 m³/h und das Logavent HRV156-120 K BE mit einem Luftvolumenstrom von 127 m³/h (nach DIN 1946-6)).

Bosch Thermotechnik GmbH

Buderus Deutschland

Jörg Bonkowski

Sophienstraße 30–32

35576 Wetzlar

E-Mail: joerg.bonkowski@de.bosch.com

www.buderus.de

Die Geräte arbeiten sehr effizient: Für einen Luftvolumenstrom von 1 m³/h sind lediglich bis zu 0,4 Watt Leistung erforderlich.

Kompakteres Luftsystemzubehör

Frischen Wind ins Spiel bringen auch neue, besonders kompakte Komponenten für Luftkanäle. Weil in älteren Gebäuden oft nur wenig Platz für das Kanalsystem einer neuen Lüftung zur Verfügung steht, hat Buderus viele Zubehörteile noch weiter optimiert. Zum überarbeiteten Portfolio zählen alle Teile, die Heizungsfachfirmen für die Installation eines Lüftungssystems brauchen – von Umlenkstücken, Kreuzungen und Verlängerungen bis hin zum Luftverteilerkasten. Dank kleinerer Abmessungen und optimierter Geometrie im Vergleich zu bisherigen Lösungen lassen sich diese mit geringerem Abstand zu den umgebenden Wänden oder zur Decke montieren. So können die neuen runden oder eckigen Designventile mit ihrem speziellen Strömungseinsatz unter der Decke, beispielsweise in Raumecken, installiert werden.

Ein weiteres Extra: Für Gebäude, die in geruchsbelasteten Umgebungen stehen, bietet Buderus eine Box mit Aktivkohlefilter als Zubehör fürs Lüftungssystem an. Damit bleibt die zugeführte Frischluft im Wohnraum frei von unangenehmen Gerüchen aus Verkehr, Landwirtschaft, Industrie oder aus anderen Quellen. Eine komfortable Lösung für geruchsempfindliche Bewohner, Allergiker und Personen mit Atemwegserkrankungen.

Presseinformation

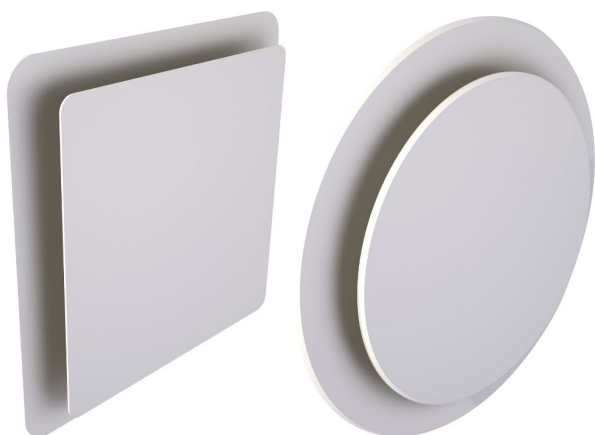
Wohnungslüftungsgerät
Logavent HRV156 K BE und Zubehör

Buderus



Bildunterschrift:

In der Heizsaison sinkt die relative Luftfeuchtigkeit in Innenräumen, weil warme Heizungsluft mehr Feuchtigkeit aufnimmt. Mit der zentralen Wohnungslüftung Logavent HRV156 K BE mit Enthalpie-Wärmetauscher lässt sich das vermeiden.



Bildunterschrift:

Buderus hat viele Zubehörteile für Lüftungssysteme noch weiter optimiert. Kunden können unter anderem zwischen unterschiedlichen Designventilen wählen.



Bildunterschrift:

Zum überarbeiteten Portfolio zählen alle Teile, die Heizungsfachfirmen für die Installation eines Lüftungssystems brauchen – etwa kompakte Umlenkstücke und Kreuzungen.



Bilder: Buderus

Bildunterschrift:

Ein weiteres Extra: Für Gebäude, die in geruchsbelasteten Umgebungen stehen, bietet Buderus eine Box mit Aktivkohlefilter als Zubehör fürs Lüftungssystem an.

Metadaten für Ihre Online- und Social-Media-Kanäle

Nachfolgende Informationen erleichtern Ihnen die Veröffentlichung dieser Presseinformation auf Ihren Online- und Social-Media-Kanälen.

Nutzen Sie die Texte zur Suchmaschinenoptimierung Ihrer Webseiten, für Ihren E-Mail-Newsletter und um Ihre Leserschaft via Facebook und Twitter besser zu erreichen.

Suchmaschinenoptimierung

• Meta-Description

Neue Lüftungslösungen von Buderus: Wohnungslüftungsgerät Logavent HRV156 K BE mit Enthalpie-Wärmetauscher, kompakte Luftkanalkomponenten sowie Aktivkohlefilterung.

• Tags/Schlüsselwörter

Buderus; Lüftung; zentral; Feuchtigkeit; Enthalpie; Wohnung; Klima

Social Media / Newsletter-Kurztext

- **Newsletter-Kurztext**

Buderus erweitert sein Angebot rund um die zentrale Wohnungslüftung um das Wohnungslüftungsgerät Logavent HRV156 K BE mit Enthalpie-Wärmetauscher in zwei Leistungsgrößen. Die Kombilösung gewinnt bis zu 62 Prozent Feuchtigkeit aus der Abluft zurück. Die Systemlösung versorgt so bis zu 120 Quadratmeter große Wohneinheiten automatisch und energiesparend mit frischer Luft und optimaler Luftfeuchte. Außerdem können SHK-Fachhandwerker jetzt noch kompaktere Zubehörteile für Lüftungskanäle nutzen – diese erleichtern die Installation insbesondere bei Modernisierungen.

- **Facebook / LinkedIn**

Buderus erweitert sein Angebot rund um die zentrale Wohnungslüftung um das Wohnungslüftungsgerät Logavent HRV156 K BE mit Enthalpie-Wärmetauscher in zwei Leistungsgrößen. Die Kombilösung gewinnt bis zu 62 Prozent Feuchtigkeit aus der Abluft zurück. Die Systemlösung versorgt so bis zu 120 Quadratmeter große Wohneinheiten automatisch und energiesparend mit frischer Luft und optimaler Luftfeuchte. Außerdem können SHK-Fachhandwerker jetzt noch kompaktere Zubehörteile für Lüftungskanäle nutzen – diese erleichtern die Installation insbesondere bei Modernisierungen.

- **X**

#Buderus erweitert sein Angebot rund um die zentrale #Wohnungslüftung um das Logavent HRV156 K BE mit Enthalpie-Wärmetauscher. Die Kombilösung gewinnt bis zu 62 Prozent Feuchtigkeit aus der Abluft zurück.

Buderus, eine der stärksten europäischen Thermotechnik-Marken, bietet wirtschaftliche und verlässliche Systemlösungen für Heizung, Lüftung und Kühlung. Als Systemexperte für Heiz- und Installationstechnik zeichnet sich Buderus durch Beratungskompetenz, ganzheitliche Services und optimal aufeinander abgestimmte, energieeffiziente und vernetzbare Heizsysteme aus einer Hand aus. Das Produktspektrum reicht von Wärmeerzeugern für flüssige und gasförmige Energieträger, über Speicher, Regelungen und Heizungszubehör bis hin zu einem umfassenden Angebot an Systemen zur Nutzung regenerativer Energien wie Wärmepumpen und Solarthermie-Anlagen.

Presseinformation

Wohnungslüftungsgerät
Logavent HRV156 K BE und Zubehör

Buderus

Für sämtliche Buderus Produkte gilt maximale Systemkompatibilität: Alle Komponenten sind so aufeinander abgestimmt, dass Handwerkspartner individuelle Lösungen schnell und effizient installieren können, ob im Bestandsgebäude oder Neubau, bei Klein- oder Großanlagen.

Mehr Informationen unter www.buderus.de.

Für Anbieterverzeichnisse: Buderus, Bosch Thermotechnik GmbH, Buderus Deutschland, Sophienstraße 30–32, 35576 Wetzlar, info@buderus.de, Telefon 06441 418-0, Telefax 06441 45602, www.buderus.de