

17.3.2025

Feuchte raus fürs Wohlfühlklima

Systematisch kühlen per Wärmepumpe und zentraler Lüftung: Neuer Entfeuchter DWF von Buderus schafft ein angenehmes Raumklima im kompletten Wohnbereich

Hohe Temperaturen und insbesondere die hohe Luftfeuchtigkeit machen das Raumklima an heißen Tagen schnell unbehaglich – dann ist Schwitzen angesagt. Wärmepumpen können Wohnräume per Fußbodenheizung zwar kühlen, stoßen durch hohe Luftfeuchtigkeit jedoch an ihre Grenzen: Die Raumtemperatur sinkt, aber die Luftfeuchte steigt beim Kühlprozess. Als Systemexperte bietet Buderus hierfür eine Lösung mit einem neuen Entfeuchter für zentrale Lüftungssysteme. Das Gerät lässt sich optimal ins System integrieren und senkt die Luftfeuchtigkeit in allen Räumen, die über eine zentrale Wohnraumlüftung versorgt werden. Dadurch kann die Wärmepumpe effizienter kühlen, und durch die geringere Luftfeuchtigkeit ist das Raumklima im kompletten Wohnbereich angenehm.

Der Entfeuchter bietet sich insbesondere für neue Einfamilienhäuser an – kann aber auch im Bestand verwendet werden, wenn nachträglich eine zentrale Lüftung installiert wird. Er arbeitet mit dem natürlichen und umweltschonenden Kältemittel R290 (Propan).

Spürbar komfortabler

Bewohner profitieren mit dem Entfeuchter im Sommer von einem deutlich angenehmeren Raumklima: So lässt sich bei einer Außentemperatur von beispielsweise 32 °C und einer Luftfeuchte von rund 70 Prozent die Zuluft durch den Wärmetauscher im Lüftungsgerät Logavent HRV176 zwar auf etwa 26 °C senken, allerdings erhöht sich die Luftfeuchte auf annähernd 100 Prozent – durch die Entfeuchtung sinkt die Luftfeuchte auf einen deutlich angenehmeren Wert von rund 55 Prozent. Im System mit Entfeuchter erhöht sich die Kühlleistung der Wärmepumpe über die Fußbodenheizung. So ist in diesem Beispiel eine angenehme Raumtemperatur von rund 23 °C erreichbar. Die Kühlleistung von

Bosch Thermotechnik GmbH

Buderus Deutschland

Jörg Bonkowski

Sophienstraße 30–32

35576 Wetzlar

E-Mail: joerg.bonkowski@de.bosch.com

www.buderus.de

fünf bis sechs kW der Systemlösung aus Wärmepumpe, Lüftungsgerät und Entfeuchter ist vergleichbar mit der Leistung eines Multi-Split-Geräts für zwei Räume. Ein Vorteil ist jedoch, dass über die neue Systemlösung die gesamte Wohneinheit gekühlt und entfeuchtet wird. Zudem werden die Komponenten nicht im Wohnraum, sondern im Hauswirtschaftsraum aufgestellt. Das wirkt sich positiv auf die Optik und insbesondere die Geräuschentwicklung aus.

Optimal integrierbare Systemlösung

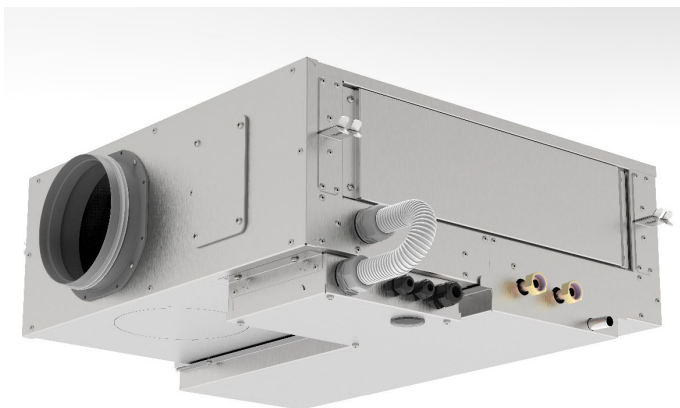
Praktisch für SHK-Fachhandwerker: Weil das System zuverlässig auch lüftungsseitig oberhalb des Taupunktes arbeitet, entsteht keine Kondensation an den Luftleitungen. Die Lüftungsrohre müssen somit nicht isoliert werden – das spart Zeit, Platz und reduziert die Materialkosten. Zu einer schnellen Installation trägt ebenso die Integration des Entfeuchters in den vorhandenen Heizkreis der Anlage bei. Auch regelungstechnisch wird das Gerät ins Gesamtsystem integriert. Die Bedienung erfolgt über die Regelung der Wärmepumpe Logatherm WLW176/186i AR. Luftseitig wird der Entfeuchter in die Zuluft eingebaut: Das Systemlüftungsgerät versorgt den Entfeuchter mit Zuluft, die dieser nach Entfeuchtung über die Luftkanäle an die Wohnräume abgibt.

SHK-Fachhandwerker können ihren Kunden zwei Leistungsgrößen (DWF250 und DWF350) für einen Luftdurchsatz von 250 m³/h oder 350 m³/h anbieten. Das geringe Gewicht von weniger als 30 Kilogramm erleichtert die Deckeninstallation, insbesondere in schwer zugänglichen Bereichen wie Technikräumen. Dazu trägt auch die kompakte Ausführung des Gerätes bei mit Außenmaßen von 573 x 633 x 254 bzw. 582 x 665 x 274 Millimetern. Der Entfeuchter ist für Lüftungsrohre mit einem Nenndurchmesser von DN160 ausgelegt. So lässt er sich gut in zentrale Lüftungssysteme mit dem Lüftungsgerät Logavent HRV176 integrieren. SHK-Fachhandwerker erhalten über Buderus zudem alle dafür erforderlichen Zubehörkomponenten aus einer Hand.

Presseinformation

Entfeuchter DWF im System mit Wärmepumpe und zentraler Lüftung

Buderus



Bildunterschrift:

Mit dem neuen Entfeuchter DWF bietet Buderus eine effiziente Lösung fürs Kühlen und Entfeuchten mit Wärmepumpensystemen an.



Bildunterschrift:

Das kompakte Gerät ist für die Integration in das Luftverteilsystem einer zentralen Wohnungslüftung vorbereitet und lässt sich schnell installieren.



Bildunterschrift:

Mit dem in die zentrale Wohnungslüftung integrierten Entfeuchter DWF kann die Wärmepumpe die Räume im Sommer deutlich effizienter kühlen und die Temperatur stärker senken.

Bilder: Buderus

Metadaten für Ihre Online- und Social-Media-Kanäle

Nachfolgende Informationen erleichtern Ihnen die Veröffentlichung dieser Presseinformation auf Ihren Online- und Social-Media-Kanälen.

Nutzen Sie die Texte zur Suchmaschinenoptimierung Ihrer Webseiten, für Ihren E-Mail-Newsletter und um Ihre Leserschaft via Facebook und Twitter besser zu erreichen.

Suchmaschinenoptimierung

- **Meta-Description**

Mit einem neuen Entfeuchter bietet Buderus eine effiziente Lösung fürs Kühlen und Entfeuchten mit Wärmepumpensystemen an.

- **Tags/Schlüsselwörter**

Buderus; Wärmepumpe; Kühlung; Entfeuchtung; Lüftung; Kondenswasser; Hitze; Sommer

Social Media / Newsletter-Kurztext

- **Newsletter-Kurztext**

Wärmepumpen können Wohnräume im Sommer per Fußbodenheizung kühlen, stoßen jedoch bei hoher Luftfeuchtigkeit an ihre Grenzen: Wird der Taupunkt unterschritten, bildet sich Kondenswasser auf dem Boden und die Kühlleistung muss gedrosselt werden. Als Systemexperte bietet Buderus hierfür eine Lösung mit einem neuen Entfeuchter für zentrale Lüftungssysteme. Das Gerät senkt die Luftfeuchtigkeit in allen Räumen, die über die Lüftung versorgt werden. Dadurch kann die Wärmepumpe effizienter kühlen, und durch die geringere Luftfeuchtigkeit ist das Raumklima angenehm.

- **Facebook / LinkedIn**

Wärmepumpen können Wohnräume im Sommer per Fußbodenheizung kühlen, stoßen jedoch bei hoher Luftfeuchtigkeit an ihre Grenzen: Wird der Taupunkt unterschritten, bildet sich Kondenswasser auf dem Boden und die Kühlleistung muss gedrosselt werden. Als Systemexperte bietet #Buderus hierfür eine Lösung mit einem neuen #Entfeuchter für zentrale Lüftungssysteme. Das Gerät senkt die Luftfeuchtigkeit in allen Räumen, die über die Lüftung versorgt werden. Dadurch kann die Wärmepumpe effizienter kühlen, und durch die geringere Luftfeuchtigkeit ist das Raumklima angenehm.

- **X**

Mit einem neuen #Entfeuchter bietet #Buderus eine effiziente Lösung fürs Kühlen und Entfeuchten mit Wärmepumpensystemen an. Das kompakte Gerät ist für die Integration ins Luftverteilsystem einer zentralen Wohnungslüftung vorbereitet und lässt sich schnell installieren.

Buderus, eine der stärksten europäischen Thermotechnik-Marken, bietet wirtschaftliche und verlässliche Systemlösungen für Heizung, Lüftung und Kühlung. Als Systemexperte für Heiz- und Installationstechnik zeichnet sich Buderus durch Beratungskompetenz, ganzheitliche Services und optimal aufeinander abgestimmte, energieeffiziente und vernetzbare Heizsysteme aus einer Hand aus. Das Produktspektrum reicht von Wärmeerzeugern für flüssige und gasförmige Energieträger, über Speicher, Regelungen und Heizungszubehör bis hin zu einem umfassenden Angebot an Systemen zur Nutzung regenerativer Energien wie Wärmepumpen und Solarthermie-Anlagen.

Für sämtliche Buderus Produkte gilt maximale Systemkompatibilität: Alle Komponenten sind so aufeinander abgestimmt, dass Handwerkspartner individuelle Lösungen schnell und effizient installieren können, ob im Bestandsgebäude oder Neubau, bei Klein- oder Großanlagen.

Mehr Informationen unter www.buderus.de.

Für Anbieterverzeichnisse: Buderus, Bosch Thermotechnik GmbH, Buderus Deutschland, Sophienstraße 30–32, 35576 Wetzlar, info@buderus.de, Telefon 06441 418-0, Telefax 06441 45602, www.buderus.de