

08.10.2024

## VRF-Klimasystem für große Anforderungen

**Das leistungsstarke Buderus Air Flux AF5301A eignet sich zum Kühlen, Heizen und Entfeuchten im gewerblichen Bereich.**

Der Bedarf an Klimatisierungslösungen wächst: Mit dem VRF-Klimasystem Air Flux AF5301A (Variable Refrigerant Flow) bringt Buderus eine Geräteserie auf den Markt, die sich zum Kühlen, Heizen und Entfeuchten eignet. Das Air Flux AF5301A mit 13 Leistungsgrößen hat einen Leistungsbereich von 25 kW bis 90 kW als Einzelgerät und bis zu 270 kW als Kaskade. Diese werden ergänzt durch 13 Modelle an Inneneinheiten. So kann mit diesem Klimasystem nahezu jede Anwendung abgedeckt werden. Als Luft-Luft-Wärmepumpe erfüllt die AF5301A genauso wie AF4300A und AF6300A die Förderbedingungen des BAFA.

### Höchste Effizienz und Heizen bis -30 °C

Konzipiert wurde das neue VRF-Klimasystem in erster Linie für den gewerblichen Bereich wie Bürogebäude, Hotels, Sport- und Freizeiteinrichtungen, öffentliche Gebäude, Restaurants oder Einkaufsmärkte. Durch die Leistung von 90 kW lassen sich bereits mit einem Gerät auch sehr große Flächen kühlen und beheizen. Die Außeneinheiten arbeiten äußerst effizient und sind besonders montagefreundlich. Das Air Flux AF5301A erreicht beim Kühlen eine hohe Effizienz mit einem SEER bis 7,6 und beim Heizen einen SCOP bis 4,5. Der Heizmodus hat einen Betriebsbereich von -30 °C bis +30 °C, der Kühlmodus von -15 °C bis +55 °C.

An der neuen Außeneinheit AF5301A können bis zu 53 Inneneinheiten angeschlossen werden, um die Räume individuell zu kühlen, zu entfeuchten oder zu beheizen. In einer Kaskade sind es bis zu 64 Inneneinheiten. Die Recovery-Geräteserie AF6300 mit Wärmerückgewinnung eignet sich sogar zum Kühlen und gleichzeitigen Heizen verschiedener Räume.

Das VRF-Klimasystem arbeitet energieeffizient mit einem geringen Stromverbrauch dank der neuesten Generation DC Inverter-Scroll-

**Bosch Thermotechnik GmbH**

Buderus Deutschland

Jörg Bonkowski

Sophienstraße 30–32

35576 Wetzlar

E-Mail: [joerg.bonkowski@de.bosch.com](mailto:joerg.bonkowski@de.bosch.com)

[www.buderus.de](http://www.buderus.de)

Kompressoren, kombiniert mit der Dampfeinspritzungs-Technologie und modernen Wärmetauschern. Zusätzlich regelt das integrierte Energiemanagement-System die Temperaturen automatisch für hohen Komfort bei maximaler Energieeinsparung. Als 2-Leitersysteme können die Klimageräte kühlen oder heizen, als 3-Leitersystem gleichzeitig in unterschiedlichen Räumen kühlen und heizen sowie Warmwasser erzeugen.

### **13 unterschiedliche Inneneinheiten**

Bei den Inneneinheiten haben Fachkunden eine große Auswahl. Buderus bietet diese als Kassetten in vier Ausführungen an, als Kanallösung in fünf Versionen, zur Boden- oder Deckenmontage in drei Ausführungen sowie als Wandgerät. Durch die innovative Steuerung können die Luftströme so in den Raum geleitet werden, dass Personen – beispielsweise in einem Büro – nicht direkt dem Luftzug ausgesetzt sind. Mit Hilfe der intelligenten Abwesenheitserkennung in verschiedenen Modellen registriert ein Sensor, ob ein Raum belegt ist und passt die Leistung automatisch an, bis wieder Bewegung erkannt wird. So lässt sich der Energiebedarf reduzieren.

Buderus unterstützt die Handwerkspartner bei der Installation des Systems durch eine neue Kommunikationstechnologie zwischen Innen- und Außengeräten. Das eröffnet Einsparpotenzial bei Material, Kosten und Zeitaufwand. Wesentliche Kennzeichen: Ein Bus-System über eine 2-Leiter unpolare Verbindung, vertauschungssicher und beliebig anschließbar. Die zulässige Gesamtlänge der Verkabelung beträgt 2.000 Meter. Das System kann sogar weiterbetrieben werden, wenn einzelne Innengeräte von der Stromversorgung getrennt sind.

### **Zentralregler mit Touch-Display**

Für die komfortable Bedienung des Systems stehen unterschiedliche Regelsysteme zur Verfügung: Kabelgebundene Einzelregler als Bedieneinheit, kabellose Infrarot-Einzelregler als Fernbedienung sowie ein Zentralregler mit Touch-Display inklusive Fernsteuerung über LAN/WAN1 sowie integriertem Modbus-TCP/IP. Das zentral geregelte Klimamanagement bietet hohen, intuitiven Bedienkomfort über einen 10,1-Zoll-Touchscreen mit übersichtlicher

Benutzeroberfläche.

Verschiedene Gateways ermöglichen die Einbindung des VRF-Klimasystems in eine übergeordnete Gebäudeleittechnik. Die Einbindung über Modbus-TCP/IP kann direkt über den Zentralregler erfolgen – ohne weiteres Gateway.



**Bildunterschrift:**

Das leistungsstarke VRF-Klimasystem Air Flux AF5301A eignet sich zum Kühlen, Heizen und Entfeuchten im gewerblichen Bereich.



**Bildunterschrift:**

Als Einzelgerät hat das VRF-Klimasystem Air Flux AF5301A einen Leistungsbereich von 25 kW bis 90 kW, als Dreier-Kaskade bis zu 270 kW.

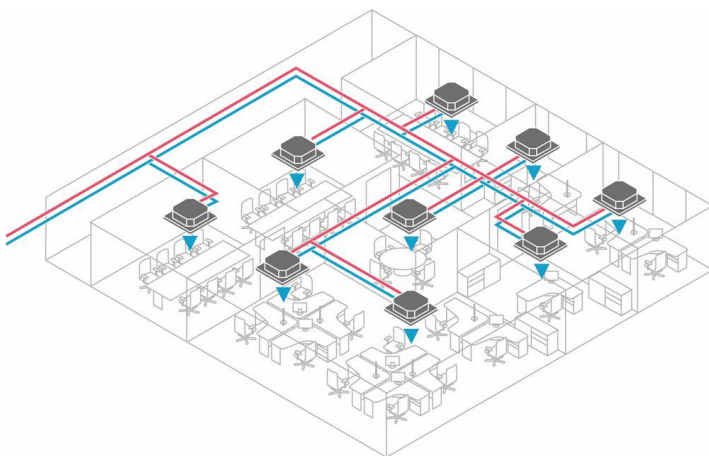


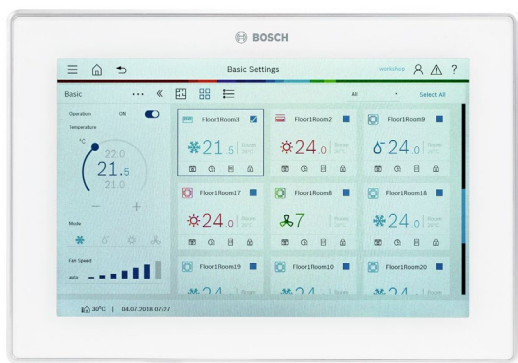
**Bildunterschrift:**

Die Kälte- und Wärmeverteilung erfolgt über individuell einstellbare Inneneinheiten. Diese sind als Kassetten, Kanallösung, zur Boden- oder Deckenmontage sowie als Wandgerät erhältlich.

**Bildunterschrift:**

Bis zu 64 einzelne Inneneinheiten (Kaskade) können in einem Gebäude an das Klimasystem angeschlossen werden.





Bilder: Buderus

### Bildunterschrift:

Das System lässt sich komfortabel über einen Raumregler, eine Infrarot-Fernbedienung oder einen 10,1-Zoll-Touchscreen mit übersichtlicher Benutzeroberfläche steuern

## Metadaten für Ihre Online- und Social-Media-Kanäle

Nachfolgende Informationen erleichtern Ihnen die Veröffentlichung dieser Presseinformation auf Ihren Online- und Social-Media-Kanälen.

Nutzen Sie die Texte zur Suchmaschinenoptimierung Ihrer Webseiten, für Ihren E-Mail-Newsletter und um Ihre Leserschaft via Facebook und Twitter besser zu erreichen.

## Suchmaschinenoptimierung

### • Meta-Description

Der Bedarf an Klimatisierungslösungen wächst: Mit dem VRF-Klimasystem Air Flux AF5301A (Variable Refrigerant Flow) bringt Buderus eine Geräteserie auf den Markt, die sich zum Kühlen, Heizen und Entfeuchten eignet. Das Air Flux AF5301A hat einen Leistungsbereich von 25 kW bis 90 kW als Einzelgerät und bis zu 270 kW als Kaskade.

### • Tags/Schlüsselwörter

Buderus; Klimatisierung; Klimasystem; Kühlen; Heizen; Entfeuchten; Gewerbe

## Social Media / Newsletter-Kurztext

- **Newsletter-Kurztext**

Der Bedarf an Klimatisierungslösungen wächst: Mit dem VRF-Klimasystem Air Flux AF5301A bringt Buderus eine Geräteserie auf den Markt, die sich zum Kühlen, Heizen und Entfeuchten eignet. Das Air Flux AF5301A mit 13 Leistungsgrößen hat einen Leistungsbereich von 25 kW bis 90 kW als Einzelgerät und bis zu 270 kW als Kaskade. Diese werden ergänzt durch 13 Modelle an Inneneinheiten. So kann mit diesem Klimasystem nahezu jede Anwendung abgedeckt werden. Als Luft-Luft-Wärmepumpe erfüllt die AF5301A genauso wie AF4300A und AF6300A die Förderbedingungen des BAFA.

- **Facebook / LinkedIn**

Der Bedarf an Klimatisierungslösungen wächst: Mit dem VRF-Klimasystem Air Flux AF5301A bringt Buderus eine Geräteserie auf den Markt, die sich zum Kühlen, Heizen und Entfeuchten eignet. Das Air Flux AF5301A mit 13 Leistungsgrößen hat einen Leistungsbereich von 25 kW bis 90 kW als Einzelgerät und bis zu 270 kW als Kaskade. Diese werden ergänzt durch 13 Modelle an Inneneinheiten. So kann mit diesem Klimasystem nahezu jede Anwendung abgedeckt werden. Als Luft-Luft-Wärmepumpe erfüllt die AF5301A genauso wie AF4300A und AF6300A die Förderbedingungen des BAFA.

- **X**

Mit dem VRF #Klimasystem Air Flux AF5301A bringt #Buderus eine Geräteserie auf den Markt, die sich zum Kühlen, Heizen und Entfeuchten im gewerblichen Bereich eignet. Sie hat einen Leistungsbereich von 25 kW bis 90 kW als Einzelgerät und bis zu 270 kW als Kaskade.

Buderus, eine der stärksten europäischen Thermotechnik-Marken, bietet wirtschaftliche und verlässliche Systemlösungen für Heizung, Lüftung und Kühlung. Als Systemexperte für Heiz- und Installationstechnik zeichnet sich Buderus durch Beratungskompetenz, ganzheitliche Services und optimal aufeinander abgestimmte, energieeffiziente und vernetzbare Heizsysteme aus einer Hand aus. Das Produktspektrum reicht von Wärmeerzeugern für flüssige und gasförmige Energieträger, über Speicher, Regelungen und Heizungszubehör bis hin zu einem umfassenden Angebot an Systemen zur Nutzung regenerativer Energien wie Wärmepumpen und Solarthermie-Anlagen.

Für sämtliche Buderus Produkte gilt maximale Systemkompatibilität: Alle Komponenten sind so aufeinander abgestimmt, dass Handwerkspartner individuelle Lösungen schnell und effizient installieren

# Presseinformation

VRF-Klimasystem Air Flux AF5301A

**Buderus**

können, ob im Bestandsgebäude oder Neubau, bei Klein- oder Großanlagen.

Mehr Informationen unter [www.buderus.de](http://www.buderus.de).

Für Herstellerverzeichnisse: Buderus, Bosch Thermotechnik GmbH, Buderus Deutschland,  
Sophienstraße 30–32, 35576 Wetzlar, [info@buderus.de](mailto:info@buderus.de), Telefon 06441 418-0, Telefax 06441 45602,  
[www.buderus.de](http://www.buderus.de)