

Wärmepumpen-Hybridsystem mit Gas-/Öl-Brennwertwärmeerzeuger

Wärmepumpen-Ergänzungspaket.

Buderus

Heizsysteme mit Zukunft.



HYBRID
EXZELLENZ

Nachrüstung lohnt sich für Sie und die Umwelt.

Wenn Sie bereits eine neuere Brennwertheizung von Buderus besitzen, kann diese eventuell mit regenerativen Energien ergänzt werden und damit noch mehr für die Umwelt und den Klimaschutz getan werden. Dann ist die Nachrüstung auf ein Wärmepumpen-Hybridsystem eine gute Wahl. Im Vergleich zu konventionellen Wärmeerzeugern arbeitet die Wärmepumpe mit Wärmeenergie aus der Umwelt. So macht die Wärmepumpe unabhängiger von fossilen Brennstoffen wie Öl oder Gas und reduziert deutlich die CO₂-Emissionen.

Der optimale Zwischenschritt für die Sanierung.

Wärmepumpen-Hybridsysteme sind die optimale Übergangslösung für teilsanierte Bestandsgebäude. Sie schonen die Umwelt und sorgen für nachhaltige Wärme.



Klimaschutz lohnt sich.

Regenerative Erweiterungen werden vom Staat gefördert. Wir beraten Sie.

0800 0 2030 00

www.buderus.de/beg

Inhalt

- 2 Einführung
- 4 Modernisieren mit Buderus
- 5 Energieeffizienz durch
Sanierungsmaßnahmen
- 6 Wärmepumpen-
Ergänzungspakete

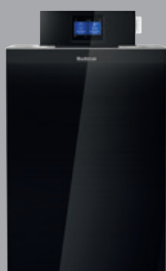




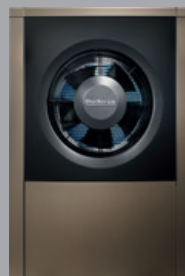
Logano plus
GB212



Logano plus
GB125



Logano plus
KB192i/KB195i



WLW196i A H



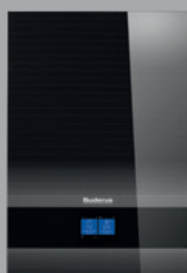
WLW196i A H S+



WLW MB A H



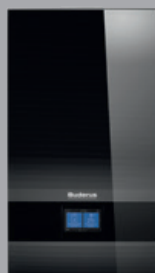
Logamax plus GB192i V2/
GBH192i V2



Logamax plus
GB182i V2



Logamax plus
GB172i V2



Logamax plus
GBH172iT

Modernisieren mit Buderus heißt: alles aus einer Hand.

Buderus entwickelt nicht nur modernste Heiztechnikprodukte, sondern komplette Heizsysteme. Modular aufgebaut mit aufeinander abgestimmten Produkten, kann ein Heizsystem jederzeit in mehreren Ausbaustufen erweitert oder modernisiert werden. Um einen Austausch technisch veralteter Heizkessel gegen innovative Heizsysteme so schnell und leicht wie möglich zu machen, gibt es die Buderus Systemlösungen.

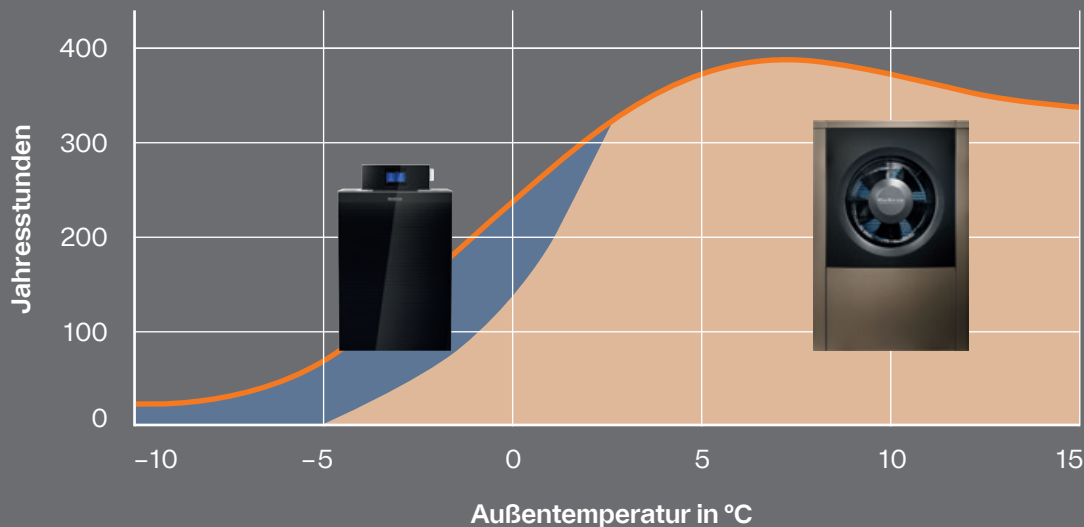
Jetzt hohe staatliche Förderung sichern.

Wer jetzt modernisiert und sein Heizsystem mit innovativer Buderus Technologie auf den neuesten Stand bringt, spart immense Energiekosten, genießt höheren Wärmekomfort und leistet durch Ressourcenschonung einen aktiven Beitrag zum Umwelt- und Klimaschutz. Deshalb unterstützt der Staat die Heizungsmodernisierung mit attraktiven Förderprogrammen. Bei Wärmepumpen-Hybridsystemen wird der Wärmepumpen-Anteil am Heizsystem staatlich gefördert. Weitere Infos auf buderus.de/beg

Vorteil Buderus: systematische, modulare Modernisierung.

Für viele Modernisierungswünsche haben wir die passende Systemlösung. Jedes Heizsystem besteht aus Einzelkomponenten, die zu einem optimal funktionierenden, energiesparenden Heizsystem zusammengestellt werden. Mit einem so vorkonfektionierten Wärmepumpen-Hybridsystem ist es möglich, Ihr bestehendes Heizsystem mit einer Wärmepumpe zu ergänzen und auf einen modernen, effizienten, sparsamen und umweltfreundlichen Stand zu bringen. Lüftung und Dämmung komplettieren das Energiesparprogramm. Mit Buderus Systemtechnik kann ein Heizsystem jederzeit erweitert werden, und die jeweils neuesten Technologien können integriert werden.

Die überwiegende Menge der Jahresheizenergie wird mit der Wärmepumpe abgedeckt.



Mehr Energieeffizienz durch Sanierungsmaßnahmen.

Starten Sie nach der Modernisierung des Heizsystems oder der Nachrüstung mit einer Wärmepumpe in den darauffolgenden Jahren mit weiteren Sanierungsmaßnahmen, wie z.B. dem Austausch von Fenstern oder der Dämmung des Daches, so steigt der Anteil der Heizlast der Wärmepumpe im Hybridsystem. Damit verschiebt sich die Leistung mit dem Grad der Sanierung immer mehr vom Kessel in Richtung Wärmepumpe.

Ältere Gebäude mit Teilsanierung und Vorlauftemperaturen um 60°C:

- überwiegend mit Heizkörpern ausgestattet
- hier bietet sich eine Wärmeversorgung mit einem Hybridsystem an
- die Wärmepumpe übernimmt die Grundlastversorgung
- wenn es draußen sehr kalt wird, kann der konventionelle Wärmeerzeuger den Komfort leicht bereitstellen

Unsanierete, ältere Gebäude mit hohen Heizlasten und Vorlauftemperaturen von 65°C und höher:

- in der Regel mit Heizkörpern ausgestattet
- eine Wärmepumpe allein ist nicht anzuraten
- der Einsatz eines Wärmepumpen-Hybridsystems ergibt hier Sinn, denn während der überwiegenden Zeit des Jahres wird nur eine Teilleistung mit niedrigen Vorlauftemperaturen benötigt, die von der Wärmepumpe umweltfreundlich bereitgestellt werden kann

Schritt für Schritt weniger CO₂ – mit Hybridsystemen

Die Gebäudesanierung ist nicht die Voraussetzung für den Einsatz einer Wärmepumpe, sondern kann schrittweise über einen längeren Zeitraum erfolgen. Die Sanierung Ihres Wohngebäudes hin zu einem klimaneutralen Gebäude könnte so z.B. folgendermaßen ablaufen:

1. Einbau eines Buderus Wärmepumpen-Hybridsystems
2. Dämmung von Geschossdecken
3. Dämmung des Daches mit Installation eines Photovoltaik-Systems
4. Dämmung der Außenwände und Einbau neuer Fensterflächen

Damit ist das Gebäude am Ende der Teilsanierungen auf einem sehr hohen energetischen Standard, benötigt wenig Heizleistung und nur geringe Vorlauftemperaturen. Die Wärmepumpe kann den Gebäudeenergiebedarf somit eigenständig und äußerst effizient abdecken. Hybridsysteme mit Logamax plus GBH172i V2, dem Logano plus KB192i V2 oder KB195i V2 lassen sich bei Bedarf sogar mit einem Umbau-Set zu einem rein elektrischen Wärmepumpen-System weiterentwickeln – eine zukunftssichere Option, die für Leistungsgrößen von 15 bis 30 kW möglich ist.

Unsere Wärmepumpen-Ergänzungspakete.

Um es Ihnen leicht zu machen, haben wir bereits ein fertiges, nachhaltiges und effizientes Wärmepumpen-Ergänzungspaket passend für Ihren Wärmeerzeuger zusammengestellt. Das Besondere dabei: Die Buderus Wärmepumpen-Ergänzungspakete sind förderfähig. Weitere Informationen dazu findet Ihr Heizungsfachbetrieb unter **buderus.de/beg** oder bei unserer kostenlosen Beratungshotline: **0800 0203000** (montags bis freitags, 7:00–19:00 Uhr).

Übersicht über die passenden Ergänzungspakete für ein Wärmepumpen-Hybridsystem.

Sobald Ihr Heizungsfachbetrieb das passende Wärmepumpen-Ergänzungspaket ausgesucht hat, wird er alles Weitere in die Wege leiten. Mit nur wenigen Artikelnummern sind alle benötigten Komponenten des Wärmepumpen-Ergänzungspakets unkompliziert bestellt. In der unteren Tabelle findet Ihr Heizungsfachbetrieb mögliche Kombinationen übersichtlich dargestellt.

Für Ihren Heizungsfachbetrieb: Übersicht der Wärmepumpen-Ergänzungspakete.

Für bodenstehende Brennwertkessel.

Brennwert-Wärme- erzeuger Logano plus	GB212 mit MC40/100	GB212 mit MC110	KB192i mit IMC110	KB192i.2 mit IMC120	KB195i-15 mit IMC110	KB195i-19/25 BZ mit IMC110	KB195i.2-19/25 BZ mit IMC120	GB125 mit MC10	GB125 mit MC110
Leiterplatte (I)MC110 (bis Bj. 12/2020 erforderlich)	Ist im Paket enthalten.	8738809982	8738809983	–	8738809983	–	–	Ist im Paket enthalten.	8738809982
Systembedieneinheit Logamatic RC310	Ist im Paket enthalten.	7738114097	7738114097	–	7738114097	–	–	Ist im Paket enthalten.	7738114097
Wärmepumpen-Ergänzungs- paket mit:									
WLW196i-6 A H	7739622217	7739618853	7739618853	7739618853	7739621124	7739621100	7739621100	7739623911	7739623906
WLW196i-8 A H	7739622218	7739619878	7739619878	7739619878	7739621125	7739621101	7739621101	7739623912	7739623907
WLW196i-11 A H	7739622219	7739621446	7739621446	7739621446	7739621448	7739621450	7739621450	7739623914	7739623909
WLW196i-14 A H	7739623963	7739623889	7739623889	7739623889	7739623889	7739623891	7739623891	7739623915	7739623910
WLW196i-14 A H für 50 kW	7739623964	7739623890	7739623890	7739623890	–	–	–	–	–
WLW196i-6 A H S+	7739622220	7739619879	7739619879	7739619879	7739621126	7739621102	7739621102	7739623913	7739623908
WLW-5 MB A H	7739623602	7739623593	7739623593	7739623593	7739623596	7739623599	7739623599	7739623902	7739623897
WLW-7 MB A H	7739623603	7739623594	7739623594	7739623594	7739623597	7739623600	7739623600	7739623903	7739623898
WLW-10 MB A H	7739623965	7739623892	7739623892	7739623892	7739623892	7739623894	7739623894	7739623904	7739623899
WLW-12 MB A H	7739623966	7739623893	7739623893	7739623893	7739623893	7739623895	7739623895	7739623905	7739623900
WLW-12 MB A H für 50 kW	7739623967	7739623916	7739623916	7739623916	–	–	–	–	–

Stand Oktober 2025



Die **Hybrid-Exzellenz von Buderus** steht für innovative Wärmepumpen-Hybridsysteme, bestehend aus einer Wärmepumpen-Außeneinheit und einem hybridfähigen, system-optimierten Spitzenlastwärmeerzeuger konventioneller Art. Diese geben Ihnen nicht nur die Sicherheit, sich für ein nachhaltiges, zukunftsicheres Heizsystem zu entscheiden, sondern auch die Flexibilität, Schritt für Schritt in eine klimaneutrale Zukunft zu gehen.



Für wandhängende Brennwertgeräte.

Brennwert-Wärmeerzeuger Logamax plus	GB172i.2	GB172i.2 T50 vor 12/2023	GB172i.2 T50	GB172iT	GB182i.2	GB192i.2	GBH172i.2	GBH172iT	GBH192i.2
Nachrüst-Set für Geräte vor Herstellungsdatum 12/2023	-	7716780602	-	-	-	-	-	-	-
Für Geräte Bj. < 04/2025 RC310 in Schwarz RC310 in Weiß	-	-	-	7738114097 7738114095	-	-	-	-	-
Wärmepumpen-Ergänzungspaket mit:									
WLW196i-6 A H	7739621281	7739624540	7739624540	7739624531	7739621281	7739621275	-	7739621278	7739621278
WLW196i-8 A H	7739621282	7739624541	7739624541	7739624532	7739621282	7739621276	-	7739621279	7739621279
WLW196i-11 A H	7739621454	7739624542	7739624542	7739624533	7739621454	7739621452	-	7739621453	7739621453
WLW196i-14 A H	7739624091	7739624543	7739624543	7739624534	7739624091	7739624090	-	7739624092	7739624092
WLW196i-14 A H ab 45 kW	-	-	-	-	7739624091	7739624091	-	-	-
WLW196i-6 A H S+	7739621283	7739624544	7739624544	7739624535	7739621283	7739621277	-	7739621280	7739621280
WLW-5 MB A H	7739623587	7739624536	7739624536	7739624527	7739623587	7739623584	7739623560	7739623590	7739623590
WLW-7 MB A H	7739623588	7739624537	7739624537	7739624528	7739624108	7739623585	7739623561	7739623591	7739623591
WLW-10 MB A H	7739624108	7739624538	7739624538	7739624529	7739624108	7739624106	7739623864	7739624110	7739624110
WLW-10 MB A H ab 45 kW	-	-	-	-	7739624108	7739624108	-	-	-
WLW-12 MB A H	7739624109	7739624539	7739624539	7739624530	7739624109	7739624107	7739623865	7739624111	7739624111
WLW-12 MB A H ab 45 kW	-	-	-	-	7739624109	7739624109	-	-	-

Stand Oktober 2025

Bosch Thermotechnik GmbH
Buderus Deutschland
35573 Wetzlar

www.buderus.de
info@buderus.de

Buderus

Heizsysteme mit Zukunft.

Niederlassung	PLZ/Ort	Straße	Telefon	Telefax	E-Mail-Adresse
1. Aachen	52080 Aachen	Hergelsbendenstr. 30	(0241) 96824-0	(07 11) 81 1504-7960	aachen@buderus.de
2. Augsburg	86156 Augsburg	Werner-Heisenberg-Str. 1	(0821) 44481-0	(07 11) 81 1504-7954	muenchen_augsburg@buderus.de
3. Berlin	12359 Berlin	Ballinstr. 10	(030) 75488-0	(07 11) 81 1504-7979	berlin@buderus.de
4. Berlin/Brandenburg	16727 Velten	Berliner Str. 1	(03304) 377-0	(07 11) 81 1504-7730	berlin.brandenburg@buderus.de
5. Bielefeld	33719 Bielefeld	Oldermanns Hof 4	(0521) 2094-0	(07 11) 81 1504-6704	bielefeld@buderus.de
6. Bremen	28816 Stuhr	Lise-Meitner-Str. 1	(0421) 8991-0	(07 11) 81 1504-6651	bremen@buderus.de
7. Dortmund	44319 Dortmund	Zeche-Norm-Str. 28	(0231) 9272-0	(07 11) 81 1504-7357	dortmund@buderus.de
8. Dresden	01458 Ottendorf-Okrilla	Jakobsdorfer Str. 4-6	(035205) 55-0	(07 11) 81 1504-6181	dresden@buderus.de
9. Düsseldorf	40231 Düsseldorf	Höherweg 268	(02 11) 73837-0	(07 11) 81 1504-6806	duesseldorf@buderus.de
10. Erfurt	99091 Erfurt	Alte Mittelhäuser Str. 21	(0361) 77950-0	(07 11) 81 1504-6418	erfurt@buderus.de
11. Essen	45307 Essen	Eckenbergstr. 8	(0201) 561-0	(07 11) 81 1504-6697	essen@buderus.de
12. Esslingen	73730 Esslingen	Wolf-Hirth-Str. 8	(07 11) 9314-5	(07 11) 81 1504-7959	esslingen@buderus.de
13. Frankfurt	63110 Rodgau	Hermann-Staudinger-Str. 2	(06106) 843-0	(07 11) 81 1504-6797	frankfurt@buderus.de
14. Freiburg	79108 Freiburg	Stübeweg 47	(0761) 51005-0	(07 11) 81 1504-6793	freiburg@buderus.de
15. Gießen	35394 Gießen	Rödgener Str. 47	(0641) 404-0	(07 11) 81 1504-6839	giessen@buderus.de
16. Goslar	38644 Goslar	Magdeburger Kamp 7	(05321) 550-0	(07 11) 81 1504-7570	goslar@buderus.de
17. Halle (Saale)	06116 Halle (Saale)	Otto-Stomps-Str. 100	(0345) 940998-0	(07 11) 81 1504-46012	halle@buderus.de
18. Hamburg	21035 Hamburg	Wilhelm-Lwan-Ring 15	(040) 73417-0	(07 11) 81 1504-6578	hamburg@buderus.de
19. Hannover	30916 Isernhagen	Stahlstr. 1	(05 11) 7703-0	(07 11) 81 1504-7725	hannover@buderus.de
20. Heilbronn	74078 Heilbronn	Pfaffenstr. 55	(071 31) 9192-0	(07 11) 81 1504-6958	heilbronn@buderus.de
21. Ingolstadt	85053 Ingolstadt	In-Campus Allee 16	(0841) 13309-0	(07 11) 81 1504-6340	ingolstadt@buderus.de
22. Kaiserslautern	67663 Kaiserslautern	Opelkreisel 24	(0631) 3547-0	(07 11) 81 1504-6441	kaiserslautern@buderus.de
23. Karlsruhe	76185 Karlsruhe	Hardeckstr. 1	(0721) 95085-0	(07 11) 81 1504-6212	karlsruhe@buderus.de
24. Kassel	34123 Kassel-Waldau	Heinrich-Hertz-Str. 7	(0561) 491741-0	(07 11) 81 1504-7706	kassel@buderus.de
25. Kiel	24145 Kiel	Edisonstr. 29	(0431) 69695-0	(07 11) 81 1504-6545	kiel@buderus.de
26. Koblenz	56220 Bassenheim	Am Gülser Weg 15-17	(02625) 931-0	(07 11) 81 1504-7956	koblenz@buderus.de
27. Köln	50858 Köln	Toyota-Allee 97	(02234) 9201-0	(07 11) 81 1504-6777	koeln@buderus.de
28. Kulmbach	95326 Kulmbach	Aufeld 2	(09221) 943-0	(07 11) 81 1504-6666	kulmbach@buderus.de
29. Leipzig	04420 Markranstädt	Handelsstr. 22	(0341) 94513-00	(07 11) 81 1504-6376	leipzig@buderus.de
30. Lüneburg	21339 Lüneburg	Christian-Herbst-Str. 6	(041 31) 29719-0	(07 11) 81 1504-7610	lueneburg@buderus.de
31. Magdeburg	39116 Magdeburg	Sudenburger Wuhne 63	(0391) 6086-0	(07 11) 81 1504-6316	magdeburg@buderus.de
32. Mainz	55129 Mainz	Carl-Zeiss-Str. 16	(0631) 9225-0	(07 11) 81 1504-6838	mainz@buderus.de
33. Meschede	59872 Meschede	Zum Rohland 1	(0291) 5491-0	(07 11) 81 1504-6720	meschede@buderus.de
34. München	81379 München	Boschetsrieder Str. 80	(089) 78001-0	(07 11) 81 1504-7950	muenchen_augsburg@buderus.de
35. Münster	48159 Münster	Haus Uhlenkotten 10	(0251) 78006-0	(07 11) 81 1504-6758	muenster@buderus.de
36. Neubrandenburg	17034 Neubrandenburg	Ihlenfelder Str. 88	(0395) 4534-0	(07 11) 81 1504-6818	neubrandenburg@buderus.de
37. Neu-Ulm	89231 Neu-Ulm	Böttgerstr. 6	(0731) 70790-0	(07 11) 81 1504-6763	neu-ulm@buderus.de
38. Norderstedt	22848 Norderstedt	Gutenbergring 53	(040) 73417-0	(07 11) 81 1504-6618	norderstedt@buderus.de
39. Nürnberg	90425 Nürnberg	Kilianstr. 112	(09 11) 3602-0	(07 11) 81 1504-6730	nuernberg@buderus.de
40. Osnabrück	49078 Osnabrück	Am Schürholz 4	(0541) 9461-0	(07 11) 81 1504-6095	osnabrueck@buderus.de
41. Ravensburg	88069 Tettnang	Dr.-Klein-Str. 17-21	(07542) 550-0	(07 11) 81 1504-7007	ravensburg-tettnang@buderus.de
42. Regensburg	93092 Barbing	Von-Miller-Str. 16	(09401) 888-0	(07 11) 81 1504-7005	regensburg@buderus.de
43. Rostock	18182 Bentwisch	Hansestr. 5	(0381) 60969-0	(07 11) 81 1504-6812	rostock@buderus.de
44. Saarbrücken	66130 Saarbrücken	Kurt-Schumacher-Str. 38	(0681) 88338-0	(07 11) 81 1504-6400	saarbruecken@buderus.de
45. Schwerin	19075 Pampow	Fährweg 10	(03865) 7803-0	(07 11) 81 1504-6574	schwerin@buderus.de
46. Tamm	71732 Tamm	Bietigheimer Str. 52	(07 11) 9314-750	(07 11) 81 1504-6530	tamm@buderus.de
47. Traunstein	83278 Traunstein/Haslach	Falkensteinstr. 10	(0861) 2091-0	(07 11) 81 1504-7004	traunstein@buderus.de
48. Trier	54343 Föhren	Europa-Allee 24	(06502) 934-0	(07 11) 81 1504-6311	trier@buderus.de
49. Viernheim	68519 Viernheim	Erich-Kästner-Allee 1	(06204) 9190-0	(07 11) 81 1504-6835	viernheim@buderus.de
50. Villingen-Schwenningen	78652 Deißlingen	Baarstr. 23	(07420) 922-0	(07 11) 81 1504-6488	schwenningen@buderus.de
51. Werder	14542 Werder/Plötzlin	Am Magna Park 10	(03304) 377-0	(07 11) 81 1504-7730	berlin.brandenburg@buderus.de
52. Wesel	46485 Wesel	Am Schornacker 119	(0281) 95251-0	(07 11) 81 1504-6805	wesel@buderus.de
53. Würzburg	97228 Rottendorf	Ostring 10	(09302) 904-0	(07 11) 81 1504-6841	wuerzburg@buderus.de
54. Zwickau	08058 Zwickau	Berthelsdorfer Str. 12	(0375) 4410-0	(07 11) 81 1504-6019	zwickau@buderus.de

8737807248 (5) PF 2025/10
Printed in Germany. Technische Änderungen vorbehalten. Papier hergestellt aus chlorfrei gebleichtem Zellstoff.

Ihr kompetenter Partner für Systemtechnik



natureOffice.com/DE-077-891255