

Kontrollierte Wohnungslüftungssysteme

Logavent HRV

Buderus

Heizsysteme mit Zukunft.



Für frische Luft mit hoher Energieeinsparung.

Stimmt das Klima in den eigenen vier Wänden, dann stimmt auch der Wohlfühlfaktor. Eine gute Frischluftversorgung ist hierfür entscheidend. Denn feuchte und stickige Raumluft gefährdet nicht nur die Gesundheit und das Wohlbefinden, sondern auch die Bausubstanz. Buderus bietet für jede Wohnsituation das passende System, um ein optimales Raumklima zu schaffen. Dafür sorgen sowohl die zentralen Wohnungslüftungssysteme Logavent HRV176 und Logavent HRV156 K als auch die dezentralen Lüftungsgeräte Logavent HRV126 D und Logavent HRV136 D.

Das Komfort AIR-System von Buderus geht noch einen Schritt weiter. Als luftbasiertes Heizsystem sorgt es das ganze Jahr über für eine konstante Zufuhr von Frischluft und gewährleistet zudem eine effiziente Wärmeversorgung im Winter sowie eine angenehme Kühlung an heißen Sommertagen. Bei einer Fußbodenheizung ist der Entfeuchter DWF die ideale Ergänzung zur Raumkühlung. In Kombination mit dem Lüftungsgerät Logavent HRV176 reguliert der Entfeuchter die Luftfeuchtigkeit, um ein optimales Raumklima zu erreichen.

Sichern Sie sich mehr Wohnkomfort und senken Sie Ihre Energiekosten nachhaltig – mit den Buderus Wohnungslüftungssystemen.

Inhalt

2	Allgemein
4	Übersicht
5	Logavent HRV176
8	Systemlösungen
9	Systemintegration
10	Entfeuchter DWF
11	Komfort AIR-System
13	Logavent HRV156 K
15	Konnektivität
17	Zubehör
19	Dezentrale Lüftungsgeräte
20	Logavent HRV126 D
21	Logavent HRV136 D
23	Planungsunterstützung
24	Servicevorteile
25	Technische Daten
27	Vorteile



Klimaschutz lohnt sich.

Regenerative Erweiterungen werden vom Staat gefördert. Wir beraten Sie.

0800 0 2030 00

www.buderus.de/beg



Expertenhinweise.

In diesen dunkelgrauen Boxen ergänzen wir tiefgehende Informationen und fassen Sachverhalte zusammen. So erhalten Sie auf einen Blick die wichtigsten technischen Details.

Raumluft mit hoher Qualität.

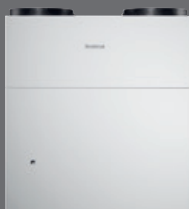
Je dichter die Bauweise eines Hauses ist, desto energiesparender ist es. Das ist zwar einerseits gut für die Umwelt und spart vor allem Heizkosten, bringt aber andererseits eine erhebliche Minderung der Luftqualität mit sich. Denn gerade die moderne Niedrigenergiebauweise im Neubau oder der Einbau dichter Fenster im Rahmen einer energetischen Modernisierung eines bestehenden Gebäudes erschweren einen Austausch von Außen- und Innenluft. Die Lösung dafür sind Logavent HRV Lüftungssysteme. Mit Buderus als Systemexperten an Ihrer Seite erhalten Sie individuelle Beratung, Unterstützung bei der Planung sowie alle Systemkomponenten für Ihr Lüftungssystem.

Lüftung mit System.

Mit Logavent HRV ist das Lüften in Wohnungen sowie Einfamilienhäusern komfortabel und effizient. Die Wohnungslüftungssysteme nutzen die Wärme der Abluft zur Erwärmung der zugeführten frischen Luft. So werden bis zu über 90% der Wärme zurückgewonnen. Durch ihre sichere und robuste Betriebsweise sorgen sie auf effiziente Art für ein behagliches Raumklima – nahezu ohne Wärmeverluste. Dabei können Sie sich für ein zentrales Lüftungsgerät entscheiden oder als Alternative dezentrale Lüftungssysteme einsetzen.

Ideale Einsatzbereiche:

Neubau Einfamilienhaus



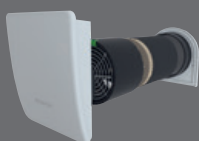
Zentrales Lüftungssystem
Logavent HRV176*

Neubau Mehrfamilienhaus (HRV wohnungsweise)



Zentrales Lüftungssystem
Logavent HRV156 K*

Modernisierung Einfamilienhaus

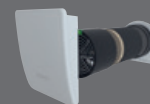


Dezentrale Lüftungssysteme
Logavent HRV126 D*
und Logavent HRV136 D*

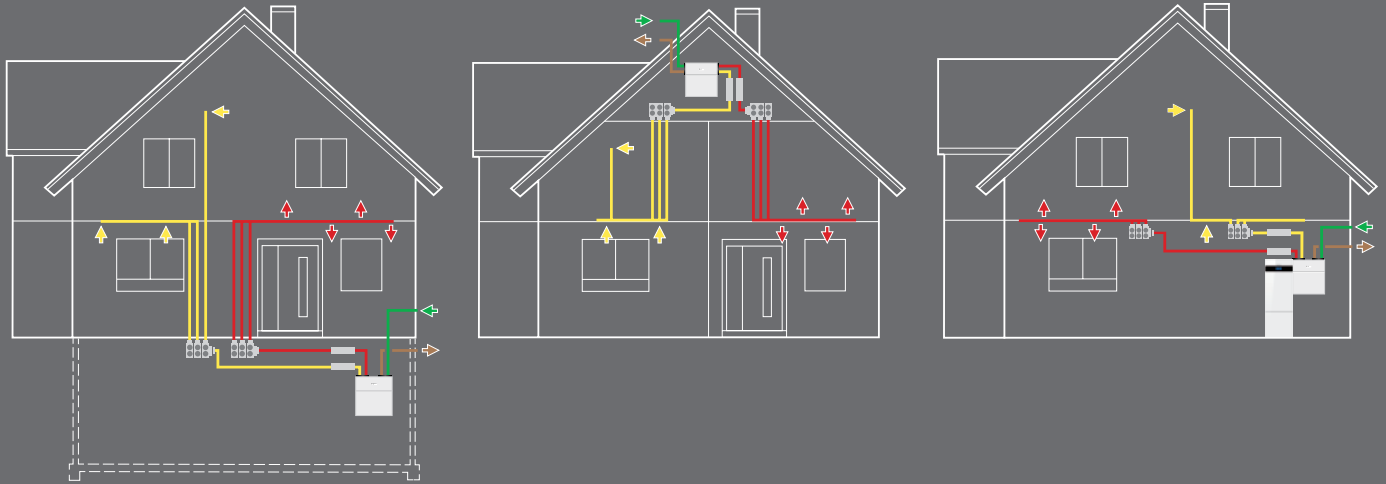
Modernisierung Mehrfamilienhaus (HRV wohnungsweise)



Zentrales Lüftungssystem
Logavent HRV156 K* oder



dezentrale Lüftungssysteme
Logavent HRV126 D*
und Logavent HRV136 D*



Ein Gerät – viele Möglichkeiten:

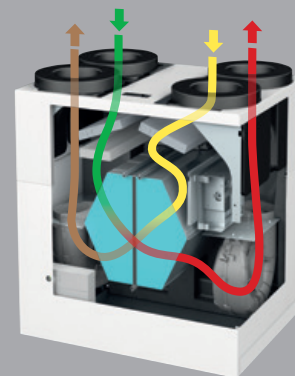
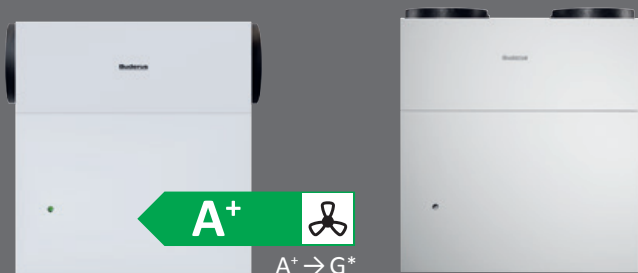
Eigenständige Lösung im Keller, auf dem Dachboden oder als Systemlösung mit Wärmepumpe im Technikraum.

Logavent HRV176: kontrollierte Wohnungslüftung.

Mit dem Systemlüftungsgerät Logavent HRV176 steigern Sie den Komfort der Wohnungslüftung und setzen auf ein flexibles und energieeffizientes Lüftungssystem. Das Logavent HRV176 eignet sich speziell für Einfamilienhäuser und ist in zwei Größen mit Luftvolumenströmen von bis zu 260m³/h und 450m³/h verfügbar. Dabei sorgt es für einen automatisch geregelten Luftaustausch und eine hohe Wärme- und Feuchterückgewinnung. Der hohe Ausstattungsgrad ermöglicht eine schnelle Montage und damit deutlich reduzierte Installationszeiten. In abgestimmter Kombination, z. B. mit Buderus Wärmepumpen, bietet Buderus eine umfassende Neubau-Gesamtsystemlösung im einheitlichen Design und mit einheitlicher Regelung.

Eigenständiges Lüftungsgerät im Neubau.

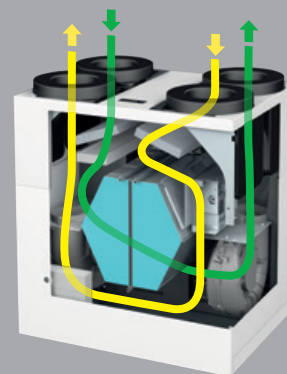
Bei neuen Fern- oder Nahwärme-konzepten mit zentraler Wärmeerzeugung und mit dezentralen Wärmeübergabesystemen in den neuen Gebäuden eignet sich das Lüftungsgerät als eigenständige Lösung. Durch die geringe Höhe und die flexiblen Luftanschlüsse kann das Logavent HRV176 problemlos auch bei niedriger Höhe – wie auf einem Dachboden oder in kleineren Räumen – schnell und unkompliziert installiert werden.



Effizienz durch hohe Wärmerückgewinnung



Die variablen Anschlussmöglichkeiten für hohe Planungsflexibilität des Logavent HRV176



Komfort durch integrierten Sommer-Bypass

*Die Klassifizierung zeigt die Energieeffizienz eines spezifischen Produktes. Die Klassifizierungen für andere Produkte der Baureihe Logavent HRV176 können eventuell abweichen.

Flexibilität bei der Planung und beim Einbau.

So komfortabel das Systemlüftungsgerät Logavent HRV176 ist, so flexibel und schnell ist es auch in der Installation. Sie haben genügend Planungsspielraum durch die variablen Luftanschlüsse, die eine vertikale oder eine horizontale Anbindung an die Hauptleitungen ermöglichen. In diesem Fall kann die Installation auch in niedrigen Räumen, z.B. auf dem Dachboden, problemlos erfolgen. Darüber hinaus können die Außen- und die Fortluftseite schnell mit der Zu- und der Abluftseite getauscht werden, um so den Gegebenheiten vor Ort bestmöglich gerecht zu werden. Das Logavent HRV176 kann, je nach Anwendungsfall, wandhängend oder bodenstehend montiert werden.

Perfekt ausgestattet.

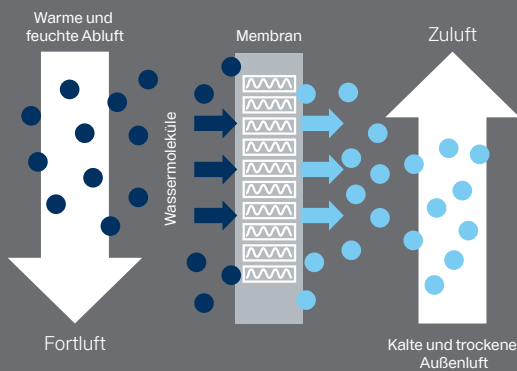
Das Systemlüftungsgerät sorgt ganzjährig für Behaglichkeit. Standardmäßig ist es mit einem verlässlichen Vorheizregister zur Frostschutzsicherung, einer hochwertigen EPP-Innenkonstruktion und einem Sommer-Bypass ausgestattet. Über den Bypass können kühlere Außentemperaturen in Sommernächten genutzt und direkt in die Wohn- und Schlafräume eingebracht werden.

Komfort und Effizienz durch Feuchterückgewinnung und Sensorik.

Als Systemexperte bietet Buderus mit der Feuchterückgewinnung und dem Enthalpie-Wärmetauscher die passende Lösung für hohen Komfort durch eine hohe Raumluftqualität. Dabei ist dank der Feuchteübergabe keine Kondensatableitung erforderlich. Durch die spezielle Membran im Kreuzgegenstrom-Wärmetauscher werden Feuchtemoleküle aus der warmen und feuchten Abluft auf die kältere und trockene Außenluft übertragen. Diese wird dann als Zuluft in die Wohnräume geleitet. Damit wird einer zu geringen relativen Luftfeuchtigkeit in der kalten Jahreszeit entgegengewirkt. Das Ergebnis: ganzjährig hohe Behaglichkeit in den eigenen vier Wänden. Bei den Gerätevarianten Logavent HRV176-260 / -450 E ist der Enthalpie-Wärmetauscher zur Feuchterückgewinnung werkseitig eingebaut. Ebenfalls integriert – auch bei den Ausführungen ohne Enthalpie-Wärmetauscher – ist ein Feuchte- und VOC-Sensor, der in Kombination mit der Feuchterückgewinnung den Komfort, die Behaglichkeit und die Effizienz nochmal steigert.

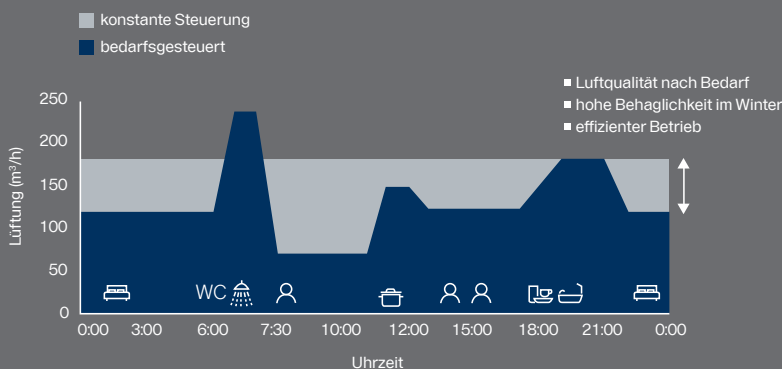
Sensorgesteuerte Bedarfslüftung.

Durch die sensorgesteuerte Bedarfslüftung arbeitet das Logavent HRV176 vollkommen automatisiert und auf die individuellen Bedürfnisse abgestimmt. Das Systemlüftungsgerät reagiert bedarfsgerecht auf die entsprechenden Gegebenheiten, ist so deutlich effizienter als bei einer konstant manuellen Steuerung und erreicht die Energieeffizienzklasse A+ bzw. A.



Effiziente Technik.

Hohe Wärme- und Feuchterückgewinnung mit dem Logavent HRV176 E mit Enthalpie-Wärmetauscher. Neben der Raumwärme werden auch die Wassermoleküle aus der Abluft auf die Außen- bzw. Zuluft übertragen.



Intelligente Technik.

Hoher Komfort bei hoher Energieersparnis: automatisch an den individuellen Bedarf angepasst.

Abgestimmte Systemlösungen.

Buderus denkt von Anfang an in Systemen und modularen Ausbaustufen und bietet perfekt aufeinander abgestimmte Komponenten sowie zukunftsfähige Systemlösungen – solide, vernetzt und für jeden Bedarf geeignet. Das Systemlüftungsgerät Logavent HRV176 spielt dabei in Kombination mit Buderus Wärmepumpen seine Stärken in Einfamilienhäusern aus.



Systembedieneinheit Logamatic BC400

Das Gesamtsystem für den Neubau.

Gerade bei Neubauten stehen effizientes und nachhaltiges Lüften und Heizen im Vordergrund. Im Zusammenspiel mit der Luft-Wasser-Wärmepumpe Logatherm WLW176i AR entsteht auf diese Weise ein Gesamtsystem, das nicht nur das Klima schont, sondern durch die geringe Aufstellfläche auch für mehr Platz und für den notwendigen Luftaustausch sorgt.

Luftbasiertes Heizen – mit dem Komfort AIR-System.

Das Heizsystem umfasst die effiziente Luft-Wasser-Wärmepumpe Logatherm WLW176i AR, das Systemlüftungsgerät Logavent HRV176 und den Wasser-Luft-Wärmetauscher Logavent KWT. Es liefert Wärme, Kühlung und Frischluft über das installierte Kanalsystem, ohne dass eine Fußbodenheizung erforderlich ist. Mit über 90 % Wärmerückgewinnung reduziert es den Energieverbrauch und sorgt für optimalen Raumkomfort. Alle relevanten Informationen werden über das Regelsystem Logamatic EMS plus zusammengeführt. Mit der Systembedieneinheit Logamatic BC400 behalten Sie alles unter Kontrolle und können das Systemlüftungsgerät bequem über den Wärmerezeuger per Touchsteuerung oder über die App MyBuderus regeln.

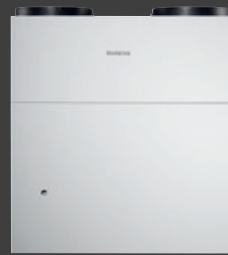


Das System-Plus.

Wir sind die Systemexperten.
Wir überzeugen mit perfekt aufeinander abgestimmten Komponenten. Unsere zukunftsfähigen Systemlösungen sind solide, modular, vernetzt – und an Ihren Bedarf angepasst.

Logavent HRV176

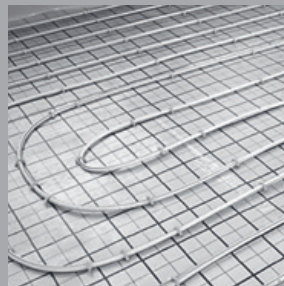
Logatherm WLW176i AR T180



PV-System mit Buderus App MyEnergyMaster



Fußbodenheizsystem Logafloor



Weil wir von der besonderen Qualität unserer Systemlösungen überzeugt sind, geben wir Ihnen 5 Jahre Systemgarantie auf alle Buderus Logasys Systeme und Logaplast Pakete! Ihre Heizungsfachfirma überreicht Ihnen Ihr persönliches Garantie-Zertifikat u.a. auch mit allen Informationen über die System-Energieeffizienz nach der EU-Richtlinie.

Weitere Informationen und Systemgarantie-Bedingungen bei Ihrem Heizungsfachbetrieb oder unter www.buderus.de/systemgarantie

Behagliches Klima mit Buderus Entfeuchter.

Werden Räume mit Hilfe eines Systems aus Wärmepumpe und Fußbodenheizung gekühlt, sinkt zwar die Raumtemperatur, doch die relative Raumluftfeuchte steigt schnell an. Das ist unangenehm und kann zu Kondenswasser auf Oberflächen führen. Die Lösung: eine Entfeuchtung der Zuluft, um das Raumklima zu verbessern. Der Entfeuchter DWF wird zentral nach dem Lüftungsgerät Logavent HRV176 eingebunden und entfeuchtet die Luft direkt. Dies geschieht im Vergleich zu einer Klimaanlage unauffällig und leise, denn die Installation des Entfeuchters erfolgt nicht in den Wohnräumen, sondern zusammen mit dem Lüftungsgerät und der Wärmepumpe in einem eigenen Aufstellraum.

Natürliches Kältemittel. Effiziente Entfeuchtung.

Der Kältekreis nutzt das natürliche, zukunftsfähige Kältemittel R290 (Propan). Zur Entfeuchtung wird die Luft bis unter den Taupunkt abgekühlt. Danach wird die Luft wieder erwärmt. Da keine starke Unterkühlung erfolgt, ist eine aufwendige Dämmung der Zuluftkanäle gegen Kondensat nicht erforderlich.

Ein System – alles geregelt.

Wie bei den zentralen Lüftungsgeräten und dem Komfort AIR-System wird auch der Entfeuchter über das System geregelt. Die Steuerung des Entfeuchters ist über die Systembedieneinheit Logamatic BC400 der Logatherm WLW176i AR / WLW186i AR möglich.

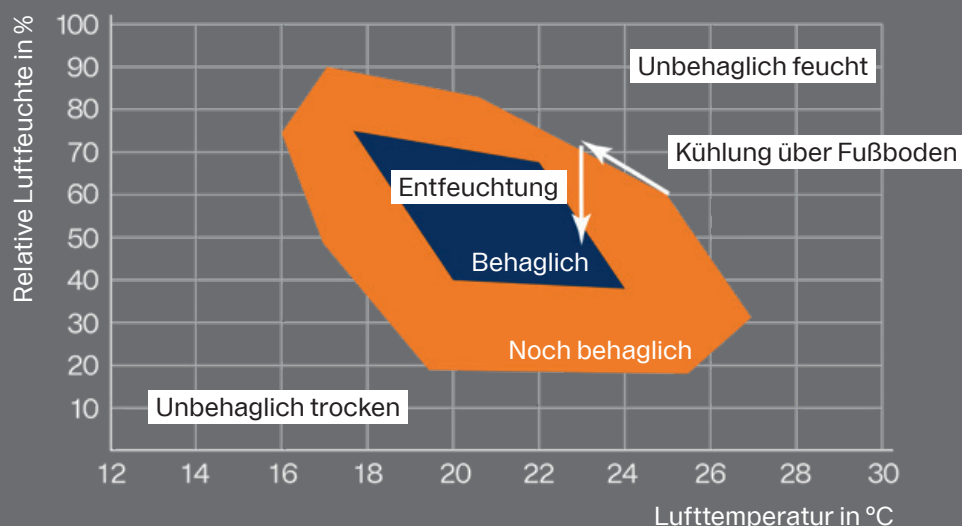
Vorteile auf einen Blick:

- hydraulische Einbindung parallel zur Fußbodenheizung (zusätzlich zur Vorkühlung)
- tiefere Raumtemperaturen ohne Kondensationsgefahr durch Anhebung des Taupunkts
- kompatibel mit Logatherm WLW176i AR / WLW186i AR und Logavent HRV176
- zukunftsfähig durch natürliches Kältemittel R290 (Propan)



Entfeuchter DWF

Behaglichkeit in Abhängigkeit von Luftfeuchte und -temperatur.



Nachhaltig und effizient: luftbasiertes Heizen mit System.

Das Komfort AIR-System ist die Marktneuheit für nachhaltiges und effizientes Heizen, Kühlen und Lüften in einem System. Die Lösung vereint die außen aufgestellte Luft-Wasser-Wärmepumpe Logatherm WLW176i AR, das Systemlüftungsgerät Logavent HRV176 zur effizienten Frischluftversorgung und den Wasser-Luft-Wärmetauscher Logavent KWT mit patentierter 2-Zonen-Technik zu einem perfekt abgestimmten Gesamtsystem, das die Luft bedarfsgerecht im ganzen Gebäude verteilt – ohne Fußbodenheizung. Das ist nicht nur komfortabel, sondern auch sehr effizient.

Aus Wohnraum wird Komfortzone.

Effiziente Fertighäuser, Neubauten mit einer abgestimmten Haus- und Heiztechnik sowie regenerative Wärmeerzeuger wie Wärmepumpen liegen im Trend. Sie gewährleisten eine nachhaltige Zukunft und hochwertigen Wohnraum. Mit dem Komfort AIR-System liefert Buderus ein luftbasiertes Heizsystem, das all diese Ansprüche erfüllt.

Ein System, maximaler Komfort.

Durch die Einzelraumregelung mit der Systemfernbedienung Logamatic RC220 oder der Fernbedienung Logamatic RC100 können die Raumtemperaturen dezentral angepasst werden. Das Besondere dabei: Die Luftauslässe befinden sich wahlweise in der Wand oder in der Decke. Die erwärmte Luft wird über die Luftkanäle in der Wand und im Boden transportiert. Dieses modulare Systemkonzept erhalten Sie aus einer Hand.

Der Wasser-Luft-Wärmetauscher Logavent KWT.

Absolut neu auf dem Markt und mit patentierter Technologie ausgestattet: der neue Wasser-Luft-Wärmetauscher Logavent KWT. Damit können gleichzeitig zwei Zonen, wie zum Beispiel das Erdgeschoss und das Obergeschoss, unabhängig voneinander geheizt oder gekühlt werden. Der Wärmetauscher Logavent KWT verfügt über ein 3-Wege-Ventil für die Temperaturregelung sowie über zwei Temperatursensoren für den jeweiligen Bereich im Haus. Zudem besitzt er einen Vor- und Rücklaufanschluss zur Luft-Wasser-Wärmepumpe inklusive Entlüftung sowie optional einen Schlafzimmer-Bypass, um besonders im Sommer für ein kühles Wohlfühlklima zu sorgen.

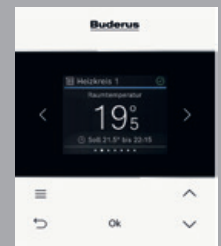
Höchster Komfort durch Einzelraumregelung mit Fernbedienungen inklusive elektrischer Heizelemente in den Luftauslässen.



Luftauslass Decke



Luftauslass Wand



Logamatic RC220

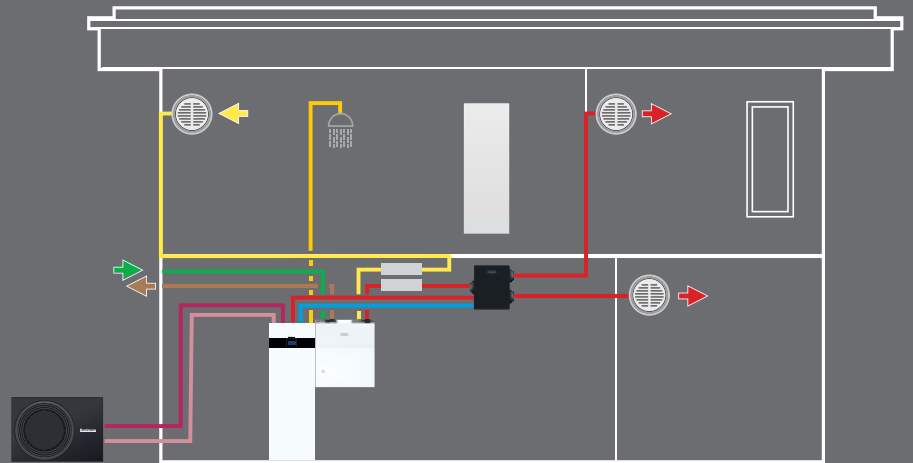


Logamatic RC100



Logavent KWT

- ❶ Außeneinheit WLW MB AR
- ❷ Inneneinheit Logatherm WLW176i T180
- ❸ Logavent HRV176
- ❹ Schalldämpfer (optional)
- ❺ Wasser-Luft-Wärmetauscher Logavent KWT
- ❻ Abluftventil
- ❼ Infrarotheizgerät Logatrend IFR (optional)
- ❽ Zuluftventil mit elektrischem Heizelement



Anwendungsfall: Das Buderus Komfort AIR-System mit der Luft-Wasser-Wärmepumpe Logatherm WLW176i AR, der Lüftung Logavent HRV176 und dem Wasser-Luft-Wärmetauscher Logavent KWT.

Weitere Komponenten des Komfort AIR-Systems

Als Systemexperte bieten wir Ihnen immer alles aus einer Hand. Der wichtigste Aspekt dabei ist es, neben einer unkomplizierten Installation für ein nachhaltiges, effizientes System zu sorgen, das den neuesten technischen Standards entspricht. Das gilt auch für das Komfort AIR-System und die jeweiligen einzelnen Geräte und Systemkomponenten.

Die Luft-Wasser-Wärmepumpe Logatherm WLW176i AR

The image shows the Logatherm WLW176i AR heat pump unit and its energy efficiency label. The label indicates a system efficiency of A++ and a product efficiency of A, with a range from A+++ to G*.

*Die Klassifizierung zeigt die Energieeffizienz des Systems mit Logatherm WLW176i-5 AR T180 und Systembedieneinheit Logamatic BC400. Die Klassifizierung kann je nach Komponenten oder Leistungsgröße abweichen.

- in funktionalem Metall-Design
- für ressourcenschonendes Heizen auf kleinstem Raum
- 60°C Vorlauftemperatur
- optimal für Ein- und Zweifamilienhäuser im Neubau
- mit dem natürlichen und umweltschonenden Kältemittel R290 (Propan)
- steuerbar mit der intuitiven Systembedieneinheit Logamatic BC400
- LAN- und Funkmodul MX400 für WLAN-Verbindung integriert

Die Lüftung Logavent HRV176

The image shows the Logavent HRV176 ventilation unit and its energy efficiency label. The label indicates a product efficiency of A+, with a range from A+ to G*.

*Die Klassifizierung zeigt die Energieeffizienz eines spezifischen Produktes. Die Klassifizierungen für andere Produkte der Baureihe Logavent HRV176 können eventuell abweichen.

- zwei verschiedene Leistungsgrößen
- bis zu 450m³/h Volumenstrom
- variable Luftanschlüsse
- hohe Wärme- und Feuchterückgewinnung (Logavent HRV176 E)
- automatischer Sommer-Bypass und Vorheizregister integriert
- leiser Betrieb
- äußerst effizient bis zur Energieeffizienzklasse A+



Logavent HRV156 K: platzsparend und flexibel.

Sie brauchen eine Gesamtlösung, die passgenau auf Ihre Projekte zugeschnitten ist? Dann sind Sie bei Buderus, dem Systemexperten, genau richtig. Das Logavent HRV156 K komplettiert unsere ganzheitlichen Heiz- und Lüftungssystemlösungen für Mehrfamilienhäuser.

Die Wärmeverteilung nach Baukastenprinzip.

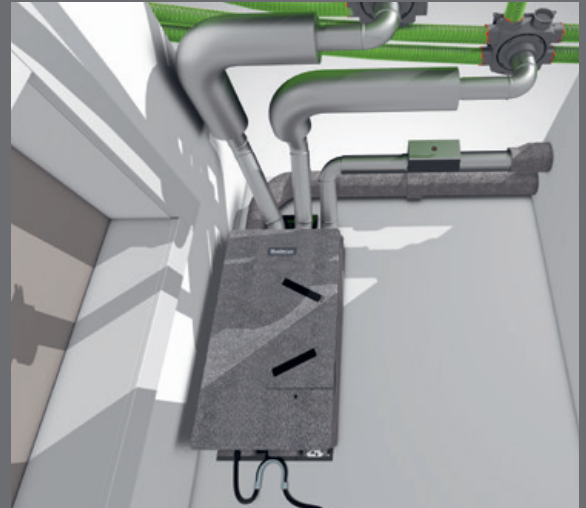
Die Wärmeerzeugung erfolgt durch effiziente Wärmepumpen- und Hybridsysteme auf Basis erneuerbarer Energien, individuell kombinierbar, wirtschaftlich und zukunftssicher. Für die Wärmeübergabe in der Etagenwohnung sorgt die Wohnungsstation Logamax kompakt WS160 oder WS170. Den automatischen Luftaustausch und das behagliche Raumklima stellt das zentrale und kompakte Wohnungslüftungssystem Logavent HRV156 K sicher.

Energieeffizient und anlagenoptimiert.

Das hocheffiziente Lüftungsgerät überzeugt durch einen sehr geringen Energieverbrauch bis hin zur Energieeffizienzklasse A⁺ und eine hohe Wärmerückgewinnung von bis zu 93%. Dank des flexiblen sowie kompakten Luftverteilsystems mit speziellen Luftverteilkästen in DN 100 lässt sich das Logavent HRV156 K praxispflichtig und platzsparend installieren. Zudem wird es hierdurch Teil eines abgestimmten und für kleine Wohneinheiten optimierten Lüftungsgesamtsystems.



Einbausituation Decke



Einbausituation Wand
(nur Logavent HRV156-100 K)


Leichte und flexible Montage.

Das Logavent HRV156 K ist besonders kompakt und leicht, und dank der innovativen Montagevorrichtung ist eine schnelle Ein-Mann-Montage möglich. Darüber hinaus ist das Produkt so konstruiert, dass es sowohl unter der Decke als auch an der Wand montiert werden kann. Bei der Wandmontage können z. B. alle Kanäle nach oben und bei der Deckenmontage nach vorn und hinten geführt werden. Diese Variabilität ermöglicht Ihnen eine größere Flexibilität bei der Projektplanung.


Die Vorteile:

- flexibel montierbar unter der Decke oder an der Wand
- besonders energieeffizient durch hohe Wärmerückgewinnung
- standardmäßig mit Feuchtesensor zur automatischen Bedarfslüftung
- Gerätevarianten mit Sommer-Bypass und mit zusätzlichem Feuchte- und VOC-Sensor
- zwei Leistungsgrößen: Logavent HRV156-100 K bis ca. 90m², Logavent HRV156-120 K bis ca. 120m² (nur Deckenmontage)
- neue Varianten Logavent HRV156 K BE(S) mit Enthalpie-Wärmetauscher zur Feuchterückgewinnung



A⁺ 
A⁺ → G*



A⁺ 
A⁺ → G*

* Die Klassifizierung zeigt die Energieeffizienz eines spezifischen Produktes. Die Klassifizierungen für andere Produkte der Baureihe Logavent HRV156 K können eventuell abweichen.

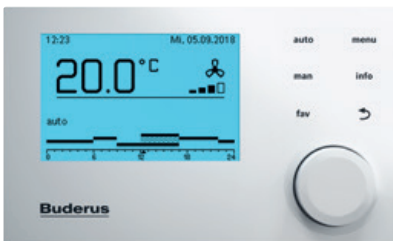
Im System geregelt.



Systembedieneinheit Logamatic BC400



Systembedieneinheit Logamatic RC310



Bedieneinheit Logamatic VC310



Fernbedienung Logamatic RC100 H

Das Regelsystem Logamatic EMS plus führt so intelligent Regie, dass alle Komponenten Ihres Buderus Heizsystems optimal zusammenarbeiten. Im Regelsystem laufen alle relevanten Informationen aus Wärmeerzeuger, Warmwasserspeicher, Solaranlage, zentraler Lüftungsanlage (Logavent HRV156 und HRV176) und den beheizten Räumen für einen optimalen Betrieb zusammen. So weiß das Regelsystem Logamatic EMS plus immer, wie viel Energie aktuell benötigt wird, und passt die Leistung des Heizsystems an den tatsächlichen Bedarf an.

Alles Wesentliche schnell im Griff.

Die Schnittstellen zwischen Menschen und Technik sind die modernen und eleganten Systembedieneinheiten Logamatic RC310 und Logamatic BC400. Die Logamatic RC310 verfügt über ein Monochrom-Display, die Logamatic BC400 über ein hinterleuchtetes 5-Zoll-Vollfarb-Touchdisplay. Beide stellen alle relevanten Betriebswerte übersichtlich und hochaufgelöst dar: von den Betriebszeiten über die Temperaturwerte, den Energieverbrauch, die Energieeffizienz gemäß BEG (Bundesförderung für effiziente Gebäude) bis hin zum Status von Wohnungslüftung und Warmwasserbereitung. Für noch effizientere und klimafreundlichere Heiz- und Lüftungssysteme.

Bedieneinheiten für den eigenständigen Lüftungsbetrieb.

Für den Einsatz als eigenständiges Lüftungsgerät gerade bei Fern- und Nahwärme oder Quartierskonzepten mit zentraler Wärmeerzeugung bietet Buderus für diesen Anwendungsfall optimierte Lösungen an. Mit der Bedieneinheit Logamatic VC310 können Sie die Lüftungsgeräte Logavent HRV156 und HRV176 ganz unkompliziert durch die touchsensitiven Tasten und das große, grafikfähige Display bedienen. Die Fernbedienung Logamatic RC100H unterstützt in einem gewünschten Referenzraum die effiziente, feuchtegeführte Bedarfslüftung des Lüftungsgeräts.



Perfekt eingestellt.

Mit den Systembedieneinheiten Logamatic RC310 / BC400 können bis zu vier Heizkreise mit Mischer und bis zu zwei Warmwasserspeicher sowie die zentrale Wohnungslüftung geregelt und kontrolliert werden.



Die App MyBuderus.

Mit der App MyBuderus steuern Sie Ihr Heiz- und Lüftungssystem komfortabel und zu jeder Zeit. Passen Sie selbst Einstellungen an oder erteilen Sie Ihrem Heizungsfachbetrieb bei Bedarf den Zugriff. Das erhöht den Heizkomfort und vereinfacht den Service. Voraussetzung für die Nutzung der App MyBuderus mit dem LAN- und Funkmodul MX400 ist ein Wärmeerzeuger mit einer Systemregelung wie Logamatic BC400 oder RC310.

Zu Hause oder unterwegs: immer verbunden.

Sie haben zu jeder Zeit vollen Zugriff auf ein breites Leistungsspektrum. Mittels Statusanzeige haben Sie einen perfekten Überblick über die Außen- und die Raumtemperatur und können durch das Zeitprogramm effizienter heizen, lüften und gleichzeitig das Heiz- und Lüftungssystem kontrollieren. Das sorgt nicht nur für angenehme Temperaturen, sondern auch für eine smarte Effizienz in den eigenen vier Wänden. Sollte eine Störung auftreten, erhalten Sie automatisch eine Pushnachricht auf Ihr Smartphone und haben so die Möglichkeit, schnell zu handeln und den Heizungsfachbetrieb zu informieren.



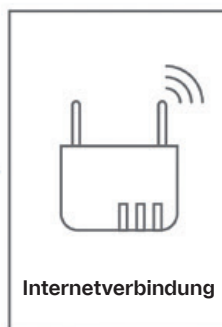
Logavent HRV176



Logavent HRV156 K



LAN- und Funkmodul
MX400



Internetverbindung



App MyBuderus



QR-Code einscannen und die App MyBuderus herunterladen:
www.buderus.de/mybuderus

Zubehör für frische Luft in jedem Raum.

Damit die zentralen Lüftungssysteme – angefangen beim Logavent HRV156 K für Wohnungen bis hin zum Logavent HRV176 für Einfamilienhäuser – auch jeden Raum zuverlässig mit frischer Luft versorgen, gibt es das entsprechend abgestimmte Luftverteilsystem von Buderus. Es sind verschiedene Komponenten für die Außen- und Fortluft, wie Wanddurchführungen und EPP-Rohre, lieferbar. Für die Hauptleitungen der Zu- und Abluft sind u. a. Schalldämpfer im Programm. Mit einem zentral eingebauten Aktivkohlefilter lassen sich unangenehme Gerüche reduzieren. Die Verteilung im Gebäude wird mit Luftverteilerkästen und Kunststoff-Flachkanal oder Rundrohr realisiert. Das alles macht eine schnelle Planung und Montage problemlos möglich.



Flexibel einsetzbar: die Luftverteilerkästen.

Die kompakten und zentralen Luftverteilerkästen für Logavent HRV176 und Logavent HRV156 K gibt es in unterschiedlichen Ausführungen. So können diese je nach Anwendungsfall, Platzverhältnis und benötigter Luftleistung entsprechend ausgewählt werden. Zudem sind die Anschlüsse für die Hauptleitung in DN 100, DN 125 oder DN 160 auf die Geräte abgestimmt. Eine einfache Montage und eine gute Zugänglichkeit sind auch in kleinen Technikräumen gewährleistet.

Individuell geplante Luftverteilung.

Die bekannten Flach- und Rundkanäle sind vollständig kompatibel mit den Luftverteilerkästen. Die Luftverteilung kann flexibel an das Bauvorhaben angepasst werden. So besteht die Möglichkeit, die Rohre als Flachkanal (140 x 50 mm) im Fußbodenaufbau oder als Rundrohr (DN 75) in der Betondecke zu verlegen. Durch die antistatische und antibakterielle Innenbeschichtung beider Ausführungen wird eine hohe Raumluftqualität sichergestellt. Zusätzlich bietet das Luftverteilsystem eine für Wartungszwecke sehr gute Zugänglichkeit.



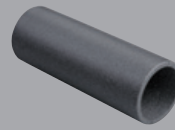
Außen- und Fortluft



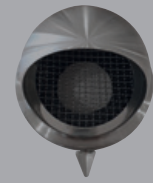
Außen-/Fortlufterelement



Durchführung Schrägdach



EPP-Rohre



Kugelauslass

Hauptleitungen für Zu- und Abluft

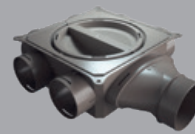


Schalldämpfer



Aktivkohlefilter

Luftverteilerkästen

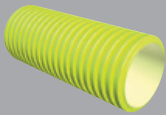


Einlagige Variante (horizontal)

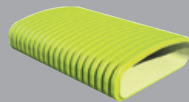


Universalverteiler

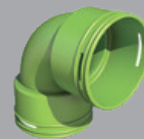
Luftverteilssystem



Rundrohr (DN75)



Flachkanal (140 x 50mm)



Bogen Rundrohr



Kreuzungsstück



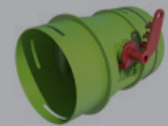
Umlenkstücke



Umlenkstücke

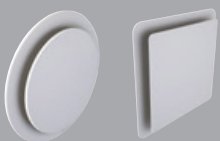


Umlenkstücke



Volumenstromdrossel

Zu- und Abluftventile



Designventile



Weitwurfventil



Zuluftventil

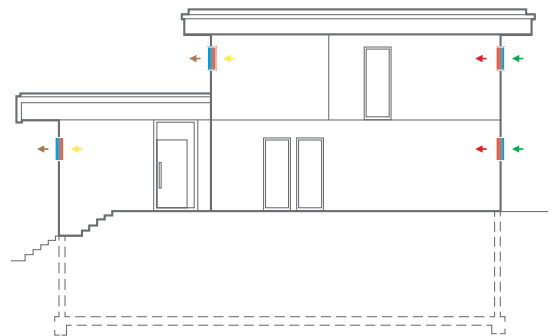


Dezentral und durchdacht – kein großer Aufwand.

Diese Art der Wohnraumlüftung ist die optimale Lösung für die energetische Modernisierung von Wohnungen sowie Ein- und Mehrfamilienhäusern. Im Gegensatz zu einer zentralen Lüftung ergeben sich bei dezentralen Systemen viele Vorteile, denn die Lüftungsgeräte können in einzelnen Räumen installiert und unkompliziert mit Wanddurchbrüchen montiert werden. Das erhöht automatisch Ihren Spielraum bei der Planung und Auslegung. Die Funktionsweise der Lüftungsgeräte: Sie können entweder die Luft aus dem Raum abziehen oder frische Luft von außen in den Raum einlassen – und das separat gesteuert. So ergeben sich für Sie bei der Modernisierung weitere Pluspunkte: Zum einen wird die Luftqualität in jedem Raum verbessert, indem Feuchtigkeit und Schadstoffe entfernt werden und frische Luft zugeführt wird. Zum anderen wird das Risiko von Schimmelbildung in feuchten Räumen verringert. Darüber hinaus ist die Systemlösung auch für Asthmatiker und Allergiker geeignet, da Pollen und Staub aus der Luft entfernt werden.

Wärmeenergie einsparen.

Die Lüftungsgeräte leiten wechselseitig die verbrauchte Raumluft nach außen und geben dabei die Wärme an den hochwertigen Wärmespeicher aus Keramik ab. In der anschließenden Zuluftphase kehrt sich die Laufrichtung des Ventilators um, sodass nun die kalte Außenluft über den erwärmten Wärmespeicher geführt und als warme Frischluft in die Wohnung geleitet wird.



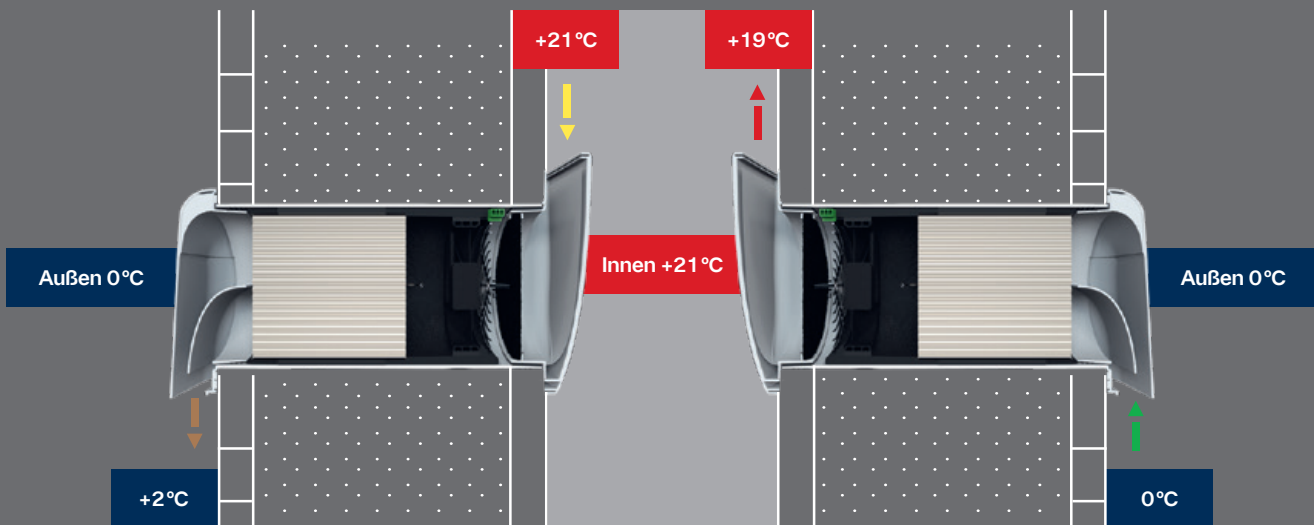
Dank der dezentralen Anordnung der Lüftungsgeräte in den Außenwänden arbeitet das System äußerst effizient und bietet somit eine optimale Raumdurchströmung mit Frischluft.

Abluftphase.

Während dieser Phase nutzt die Lüftung die Wärme aus der verbrauchten Luft und speichert sie im Wärmetauscher aus hochwertiger Keramik.

Zuluftphase.

In dieser Phase wird die kostbare Wärme aus dem Keramikwärmetauscher an die frische Luft von außen wieder abgegeben.



Logavent HRV126 D: paarweise effizient.

Das Logavent HRV126 D trägt auf platzsparende Weise zur effektiven Frischluftversorgung bei. Aufgrund der kompakten Abmessungen kann das Lüftungsgerät nahezu in jedem Zulufttraum eingesetzt werden und kommt dabei ohne Lüftungskanäle aus. Eine Nachrüstung ist ebenfalls ganz unkompliziert möglich.

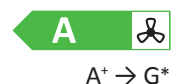
Installation und Wartung: schnell und problemlos.

Die dezentralen Geräte arbeiten paarweise und werden in den Wohnräumen installiert. Dafür sind lediglich eine 162-mm-Kernbohrung in der entsprechenden Außenwand sowie die Verdrahtung zur zentralen Bedieneinheit erforderlich. In den Ablufträumen wie Bad und Küche werden feuchtegesteuerte Abluftventilatoren eingesetzt. Die einzelnen Bestandteile der Lüftungsgeräte lassen sich bequem und ohne Werkzeug herausnehmen. Sowohl ihre gute Zugänglichkeit als auch der schnelle Filterwechsel machen die Wartung besonders leicht. So können Zeit und Aufwand gespart werden.

Alles unter Kontrolle.

Bedarfsgerechte Regelung: Mit der Bedieneinheit VC40H haben Sie nicht nur das gesamte Logavent HRV126 D Lüftungssystem im Griff, sondern auch eine Bedieneinheit im modernen und flachen Design, das sich optisch in jeden Raum integrieren lässt. Durch den in der Bedieneinheit VC40H enthaltenen Feuchtefühler werden der Feuchteschutz und ein behagliches Raumklima für Ihre vier Wände automatisch sichergestellt.

Logavent HRV126 D



* Die Klassifizierung zeigt die Energieeffizienz eines spezifischen Produktes. Die Klassifizierungen für andere Produkte der Baureihe Logavent HRV126 D können eventuell abweichen.

Logavent HRV136 D: starke Leistung und besonders leise.

Wie Sie mit wenig Aufwand eine deutliche Verbesserung der Raumluft erzielen können? Ganz leicht: mit der dezentralen Systemlüftung Logavent HRV136 D. Diese sorgt in Ein- und Mehrfamilienhäusern für den nötigen, kontinuierlichen Luftaustausch mit einer Wärmerückgewinnung von bis zu 85%. Gerade die vielen Vorteile wie beispielsweise ein flüsterleiser Betrieb bei optimierter Leistung und eine verbesserte Druckstabilität bei stärkerem Wind machen das Logavent HRV136 D zur idealen Systemlösung im Rahmen einer energetischen Modernisierung oder im Neubau.

Eine verlässliche und leise Systemlösung.

Das Logavent HRV136 D sorgt das ganze Jahr über automatisch für Frischluft und ein angenehmes Raumklima. Das geschieht weitgehend unbemerkt und nahezu geräuschlos. Dafür sorgt ein neu entwickelter Lüfter, der druckverbessert auch bei starkem Wind und dank einer patentierten Schalldämm-Innenhaube fast lautlos arbeitet. Sogar die Heizkosten werden mit Hilfe der Wärmerückgewinnung gesenkt.



Mit patentierter Schalldämm-Innenhaube für eine besonders leise Betriebsweise.



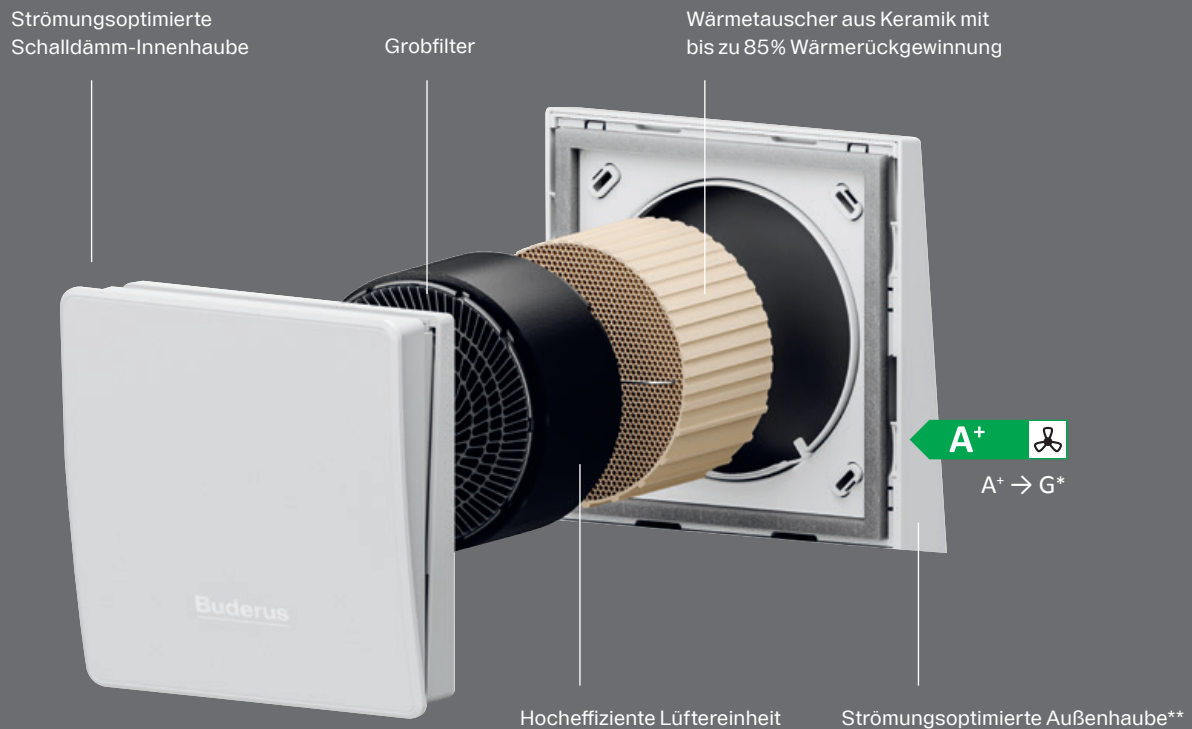
Im Zuge der Modernisierung mühelos installiert.

Das Logavent HRV136 D kommt ohne Lüftungskanäle und komplexe Rohrleitungen aus. Darüber hinaus müssen die Lüftungsgeräte nicht zwangsläufig paarweise verbaut werden und können jeweils nach einer Kernbohrung direkt in der Außenwand installiert werden. Auch bei einer geringen Wandstärke von z.B. 22 cm ist eine Montage problemlos realisierbar. Auf diese Weise erhöht sich für Sie die Flexibilität bei der Planung und Anschaffung.

Alles und jederzeit unter Kontrolle.

Die dezentralen Wohnungslüftungsgeräte lassen sich mit der Bedieneinheit VC30H vor Ort bedarfsgerecht regeln. Bereits ab Werk in die Bedieneinheit integriert: ein Feuchtigkeitssensor, der den Feuchteschutz und ein behagliches Raumklima sicherstellt. Optisch fügt sich die Bedieneinheit durch ihr flaches und modernes Design in jeden Raum ein.

Geräteaufbau des Logavent HRV136 D



* Die Klassifizierung zeigt die Energieeffizienz eines spezifischen Produktes. Die Klassifizierungen für andere Produkte der Baureihe Logavent HRV136 D können eventuell abweichen.

** Außenhaube in verschiedenen Ausführungen erhältlich.

Verlässliche Planung für den Fachbetrieb.



Ein System zur kontrollierten Wohnungslüftung muss gut geplant sein. Hierfür eignet sich das Buderus Logavent Planungstool. Damit können speziell Heizungsfachfirmen Logavent Lüftungssysteme mit Wärmerückgewinnung schnell konfigurieren und sicher kalkulieren.

Planungsunterstützung in jeder Hinsicht.

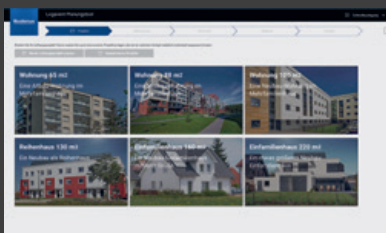
Buderus stellt zahlreiche digitale Tools zur Verfügung, die nicht nur die Arbeit mit den Heiz- und Lüftungssystemen erleichtern, sondern auch Geschäftsprozesse. Unser Logavent Planungstool für alle Logavent Geräte (zentral wie dezentral) für den Neubau oder die Modernisierung von Ein- oder Mehrfamilienhäusern findet sich unter www.buderus.de/de/logavent-planungstool

Lüftungsplanung: schnell und verlässlich.

Zum passenden Gesamtsystem mit nur wenigen Eingaben: Über die Schnellauslegung und über Projektvorlagen erhält der Nutzer bereits einen umfassenden Projektüberblick inklusive Volumestromberechnung nach DIN 1946-6 und einer schematischen Visualisierung sowie Informationen über den zu erwartenden Material- und Kostenaufwand. Die anwenderfreundliche Menüführung des Logavent Planungstools unterstützt den Installateur bei der Kalkulation. Alle Daten können bei Bedarf nachträglich noch angepasst werden.

Mehr Details: der Expertenmodus.

Für kleine, aber auch detailliertere Änderungen steht dem Installateurbetrieb der Expertenmodus zur Verfügung. Hier kann der Installateurbetrieb das Lüftungssystem exakt nach den Vorstellungen des Architekturbüros oder Bauherrn konzipieren. Die Art der Ventile sowie die Volumenstrom- und Druckverlustberechnung können bei Bedarf individuell angepasst werden. Die erstellten Projekte werden lokal abgelegt und können zu einem späteren Zeitpunkt wieder aufgerufen, ausgedruckt oder per Mail für eine Angebotsanfrage an die zuständige Buderus Niederlassung verschickt werden.



Schnelle Kalkulationsergebnisse über Projektvorlagen, die bei Bedarf individuell angepasst werden können.



Schnell in den Expertenmodus wechseln und das Lüftungssystem exakt nach den Vorstellungen des Architekturbüros oder Bauherrn konzipieren.



Das Logavent Planungstool gibt es kostenfrei unter:
www.buderus.de/logavent-planungstool

Ihre Servicevorteile auf einen Blick.

Als Systemexperte bietet Buderus nicht nur optimierte Systeme für Heizung, Warmwasser und Lüftung, sondern auch perfekte Serviceleistungen. Bei uns bekommen Sie, was Sie benötigen:

- ein Komplettangebot für Heizung, Warmwasser und Lüftung
- volle Unterstützung bei Planung und Auslegung
- zuverlässige Produkt- und Ersatzteilverfügbarkeit
- Inbetriebnahme- und Wartungsservice
- alle Informationen über gesetzliche Vorgaben und Förderungen auf www.buderus.de/beg

Mehr als nur Online-Informationen.

Ganz wichtig: Bei Buderus haben Sie einen persönlichen Ansprechpartner in der Technischen Beratung Ihrer Buderus Niederlassung, der Sie mit allen planungsrelevanten Daten versorgt und Sie unterstützt, alle baurechtlich relevanten Anforderungen zu erfüllen – umfassend, schnell und zuverlässig.

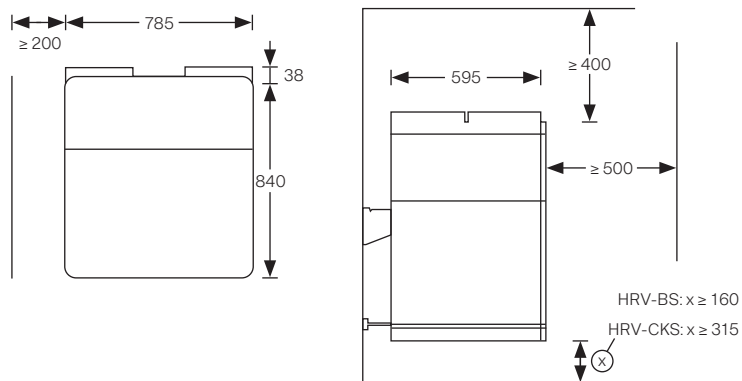


Technische Daten.

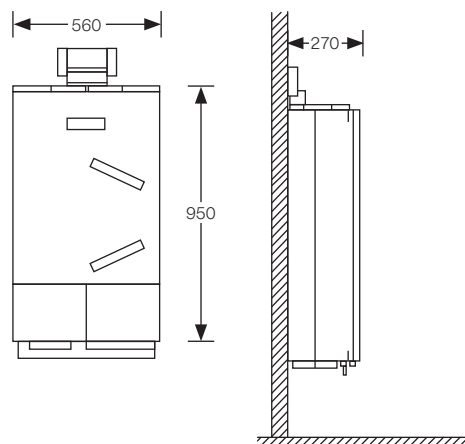
Logavent HRV176/HRV156 K		HRV176-260	HRV176-450	HRV176-260 E	HRV176-450 E	HRV156-100 K*	HRV156-120 K*
Min. bis max. Einsatzbereich Stufe 1 bis Stufe 4	m³/h	50–260	50–450	50–260	50–450	30–135	30–165
Max. Nennvolumenstrom (gemäß EN 13141-7)	m³/h	182	315	182	315	105	127
Wärmebereitstellungsgrad (gemäß EN 13141-7)	%	91,2	90	85	78	93	93
Elektrische Leistungsaufnahme (volumenstrombezogen)	W/(m³/h)	0,19	0,22	0,17	0,2	0,33	0,35
Schallleistungspegel nach ErP	dB(A)	44	50	44	50	46/50**	50/- **
Spannungsversorgung	V/Hz	230/50					
Gebläse		EC-Gleichstrommotor					
Gewicht	kg	52	52	55	55	15	
Höhe Gehäuse	mm	840				950	
Breite Gehäuse	mm	785				560	
Tiefe Gehäuse	mm	595				270	
Durchmesser Luftanschluss mit Anschlusskit	mm	160				100	
Energieeffizienzklasse bei durchschnittlichem Klima		A+			A		A (A+ mit Sensoren)
Energieeffizienzklassen-Spektrum		A+ → G					
DIBt-Zulassung		Z-51.3-464				Z-51.3-405	
PHI-Zertifikat		Ja					
Feuchterückgewinnungsgrad (gemäß EN 13141-7)	%	-	-	61	55	-	

Die Maßangaben in der Tabelle beziehen sich auf die tatsächlichen Produktabmessungen.

Logavent HRV176



Logavent HRV156 K



* Die technischen Daten für die weiteren Gerätevarianten des Logavent HRV156-100 / -120 K ((B)(E)(S)(OR)) entnehmen Sie bitte den entsprechenden technischen Unterlagen. www.buderus.de/de/technische-dokumentation

** Daten für Decken-/Wandmontage.

Logavent HRV126-43 D

Wärmerückgewinnungsgrad		83%			
	Einheit	Stufe 1	Stufe 2	Stufe 3	Stufe 4
Volumenstrom*	m ³ /h	16	22	30	43
Schalldruckpegel	dB(A)	14	20	32	35
Leistungsaufnahme**	W	0,9	1,1	1,6	2,8
Spezifische Eingangsleistung**	W/(m ³ /h)	≥ 0,12			
Schalleistungspegel	dB(A)	43			
Kernbohrungsdurchmesser	mm	162			
Mindestwandstärke***	mm	280			
DIBt-Zulassung		Z-51.3-402			
Energieeffizienzklasse bei durchschnittlichem Klima		A			
Energieeffizienzklassen-Spektrum		A ⁺ → G			

Logavent HRV136-55 D

Wärmerückgewinnungsgrad		85%			
	Einheit	Stufe 1	Stufe 2	Stufe 3	Stufe 4
Volumenstrom*	m ³ /h	16,5	27,5	38,5	55
Schalldruckpegel	dB(A)	9,7	14,6	22,2	29,8
Leistungsaufnahme**	W	1,2	1,9	3,3	6,3
Spezifische Eingangsleistung**	W/(m ³ /h)	≥ 0,09			
Schalleistungspegel	dB(A)	35			
Kernbohrungsdurchmesser	mm	162			
Mindestwandstärke****	mm	220			
DIBt-Zulassung		Z-51.3-487			
Energieeffizienzklasse bei durchschnittlichem Klima		A ⁺			
Energieeffizienzklassen-Spektrum		A ⁺ → G			

Die Maßangaben in der Tabelle beziehen sich auf die tatsächlichen Produktabmessungen.

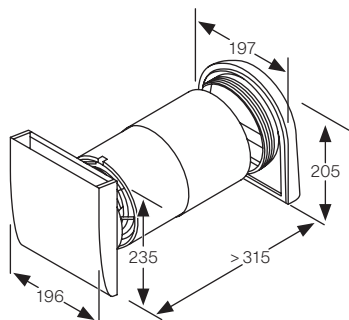
* Bei paarweisem Betrieb.

** Ohne Netzteil.

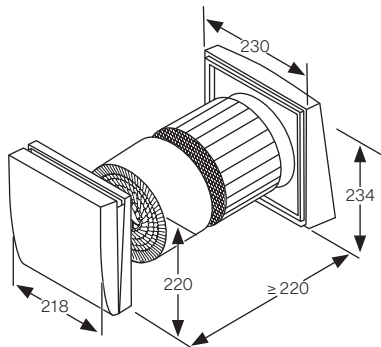
*** Bei Verwendung einer Außenhaube aus Metall.

**** Bei Verwendung einer Kunststoff-Außenhaube.

Logavent HRV126-43 D



Logavent HRV136-55 D



Die Vorteile auf einen Blick:

Logavent HRV176:

- effiziente und komfortable Wohnungslüftung durch integrierte Sensorik und hohe Wärme- und Feuchterückgewinnung
- flexible und schnelle Installation durch variable Luftanschlüsse
- zur abgestimmten Kombination mit Buderus Wärmerezeuger für eine einheitliche Systemlösung
- komfortable Bedienung per App MyBuderus (bei Systemregelung mit Wärmerezeuger und MX400)

Entfeuchter DWF:

- Kühlung über Fußbodenheizung, Entfeuchtung der Zuluft bei zentralen Lüftungsanlagen verbessert Raumklima
- Luftentfeuchtung ermöglicht eine höhere Absenkung der Raumlufttemperatur (Taupunktanhebung)
- in Verbindung mit Logatherm WLW176i AR / WLW186i AR und Logavent HRV176
- Kältekreis mit Kältemittel R290 (Propan)

Komfort AIR-System:

- für Einfamilienhaus-Neubauten zum luftbasierten Heizen und Kühlen – mit umfangreichem Zubehörprogramm
- bis zu 90% Wärmerückgewinnung aus der Abluft durch kontrollierte Wohnraumlüftung
- schnelles Heizen und Kühlen durch den Wärmeträger Luft und eine komfortable Einzelraumregelung
- komfortable Bedienung per App MyBuderus (bei Systemregelung mit Wärmerezeuger und MX400)

Logavent HRV156 K:

- flexibel unter der Decke oder an der Wand montierbar – ideal für Wohnungen im Mehrfamilienhaus
- besonders energieeffizient durch hohe Wärmerückgewinnung
- mit Feuchtesensor zur automatischen Bedarfslüftung
- Gerätevarianten mit Sommer-Bypass, mit Enthalpie-Wärmetauscher und zusätzlichem Feuchte- und VOC-Sensor
- komfortable Bedienung per App MyBuderus (bei Systemregelung mit Wärmerezeuger und MX400)

Logavent HRV126 D / HRV136 D:

- ideal für energetische Modernisierung geeignet
- äußerst kompakte Bauweise bei hoher Luftleistung – Außen- und Fortluftgitter in Fensterlaibung integrierbar
- bedarfsgeführte Regelung über Feuchtesensor im Bedienteil
- leise Betriebsweise und Wärmerückgewinnung von bis zu 85% (bei Logavent HRV136 D)
- effizient im paarweisen oder nicht paarweisen Betrieb mit hoher Luftleistung von bis zu 55m³/h (bei Logavent HRV136 D)

Heizsysteme mit Zukunft.

Als Systemexperte entwickeln wir seit 1731 Spitzenprodukte. Ob regenerativ oder klassisch betrieben – unsere Heizsysteme sind solide, modular, vernetzt und perfekt aufeinander abgestimmt. Damit setzen wir Maßstäbe in der Heiztechnologie. Wir legen Wert auf eine ganzheitliche, persönliche Beratung und sorgen mit unserem flächendeckenden Service für maßgeschneiderte, zukunftsfähige Lösungen.

Buderus

Bosch Thermotechnik GmbH
Buderus Deutschland
35573 Wetzlar

www.buderus.de
info@buderus.de

Buderus

Heizsysteme mit Zukunft.

Niederlassung	PLZ/Ort	Straße	Telefon	Telefax	E-Mail-Adresse
1. Aachen	52080 Aachen	Hergelsbendenstr. 30	(0241) 96824-0	(07 11) 81 1504-7960	aachen@buderus.de
2. Augsburg	86156 Augsburg	Werner-Heisenberg-Str. 1	(0821) 44481-0	(07 11) 81 1504-7954	muenchen_augsburg@buderus.de
3. Berlin	12359 Berlin	Ballinestr. 10	(030) 75488-0	(07 11) 81 1504-7979	berlin@buderus.de
4. Berlin/Brandenburg	16727 Velten	Berliner Str. 1	(03304) 377-0	(07 11) 81 1504-7730	berlin.brandenburg@buderus.de
5. Bielefeld	33719 Bielefeld	Oldermanns Hof 4	(0521) 2094-0	(07 11) 81 1504-6704	bielefeld@buderus.de
6. Bremen	28816 Stuhr	Lise-Meitner-Str. 1	(0421) 8991-0	(07 11) 81 1504-6651	bremen@buderus.de
7. Dortmund	44319 Dortmund	Zeche-Norm-Str. 28	(0231) 9272-0	(07 11) 81 1504-7357	dortmund@buderus.de
8. Dresden	01458 Ottendorf-Okrilla	Jakobsdorfer Str. 4-6	(035205) 55-0	(07 11) 81 1504-6181	dresden@buderus.de
9. Düsseldorf	40231 Düsseldorf	Höherweg 268	(02 11) 73837-0	(07 11) 81 1504-6806	duesseldorf@buderus.de
10. Erfurt	99091 Erfurt	Alte Mittelhäuser Str. 21	(0361) 77950-0	(07 11) 81 1504-6418	erfurt@buderus.de
11. Essen	45307 Essen	Eckenbergstr. 8	(0201) 561-0	(07 11) 81 1504-6697	essen@buderus.de
12. Esslingen	73730 Esslingen	Wolf-Hirth-Str. 8	(07 11) 9314-5	(07 11) 81 1504-7959	esslingen@buderus.de
13. Frankfurt	63110 Rodgau	Hermann-Staudinger-Str. 2	(06106) 843-0	(07 11) 81 1504-6797	frankfurt@buderus.de
14. Freiburg	79108 Freiburg	Stübeweg 47	(0761) 51005-0	(07 11) 81 1504-6793	freiburg@buderus.de
15. Gießen	35394 Gießen	Rödgener Str. 47	(0641) 404-0	(07 11) 81 1504-6839	giessen@buderus.de
16. Goslar	38644 Goslar	Magdeburger Kamp 7	(05321) 550-0	(07 11) 81 1504-7570	goslar@buderus.de
17. Halle (Saale)	06116 Halle (Saale)	Otto-Stomps-Str. 100	(0345) 940998-0	(07 11) 81 1504-46012	halle@buderus.de
18. Hamburg	21035 Hamburg	Wilhelm-Iwan-Ring 15	(040) 73417-0	(07 11) 81 1504-6578	hamburg@buderus.de
19. Hannover	30916 Isernhagen	Stahlstr. 1	(05 11) 7703-0	(07 11) 81 1504-7725	hannover@buderus.de
20. Heilbronn	74078 Heilbronn	Pfaffenstr. 55	(071 31) 9192-0	(07 11) 81 1504-6958	heilbronn@buderus.de
21. Ingolstadt	85053 Ingolstadt	In-Campus Allee 16	(0841) 13309-0	(07 11) 81 1504-6340	ingolstadt@buderus.de
22. Kaiserslautern	67663 Kaiserslautern	Opelkreisel 24	(0631) 3547-0	(07 11) 81 1504-6441	kaiserslautern@buderus.de
23. Karlsruhe	76185 Karlsruhe	Hardeckstr. 1	(0721) 95085-0	(07 11) 81 1504-6212	karlsruhe@buderus.de
24. Kassel	34123 Kassel-Waldau	Heinrich-Hertz-Str. 7	(0561) 491741-0	(07 11) 81 1504-7706	kassel@buderus.de
25. Kiel	24145 Kiel	Edisonstr. 29	(0431) 69695-0	(07 11) 81 1504-6545	kiel@buderus.de
26. Koblenz	56220 Bassenheim	Am Gülser Weg 15-17	(02625) 931-0	(07 11) 81 1504-7956	koblenz@buderus.de
27. Köln	50858 Köln	Toyota-Allee 97	(02234) 9201-0	(07 11) 81 1504-6777	koeln@buderus.de
28. Kulmbach	95326 Kulmbach	Aufeld 2	(09221) 943-0	(07 11) 81 1504-6666	kulmbach@buderus.de
29. Leipzig	04420 Markranstädt	Handelsstr. 22	(0341) 94513-00	(07 11) 81 1504-6376	leipzig@buderus.de
30. Lüneburg	21339 Lüneburg	Christian-Herbst-Str. 6	(041 31) 29719-0	(07 11) 81 1504-7610	lueneburg@buderus.de
31. Magdeburg	39116 Magdeburg	Sudenburger Wuhne 63	(0391) 6086-0	(07 11) 81 1504-6316	magdeburg@buderus.de
32. Mainz	55129 Mainz	Carl-Zeiss-Str. 16	(02234) 9225-0	(07 11) 81 1504-6838	mainz@buderus.de
33. Meschede	59872 Meschede	Zum Rohland 1	(0291) 5491-0	(07 11) 81 1504-6720	meschede@buderus.de
34. München	81379 München	Boschetsrieder Str. 80	(089) 78001-0	(07 11) 81 1504-7950	muenchen_augsburg@buderus.de
35. Münster	48159 Münster	Haus Uhlenkotten 10	(0251) 78006-0	(07 11) 81 1504-6758	muenster@buderus.de
36. Neubrandenburg	17034 Neubrandenburg	Ihlenfelder Str. 88	(0395) 4534-0	(07 11) 81 1504-6818	neubrandenburg@buderus.de
37. Neu-Ulm	89231 Neu-Ulm	Böttgerstr. 6	(0731) 70790-0	(07 11) 81 1504-6763	neu-ulm@buderus.de
38. Norderstedt	22848 Norderstedt	Gutenbergring 53	(040) 73417-0	(07 11) 81 1504-6618	norderstedt@buderus.de
39. Nürnberg	90425 Nürnberg	Kilianstr. 112	(09 11) 3602-0	(07 11) 81 1504-6730	nuernberg@buderus.de
40. Osnabrück	49078 Osnabrück	Am Schürholz 4	(0541) 9461-0	(07 11) 81 1504-6095	osnabrueck@buderus.de
41. Ravensburg	88069 Tettngang	Dr.-Klein-Str. 17-21	(07542) 550-0	(07 11) 81 1504-7007	ravensburg-tettngang@buderus.de
42. Regensburg	93092 Barbing	Von-Miller-Str. 16	(09401) 888-0	(07 11) 81 1504-7005	regensburg@buderus.de
43. Rostock	18182 Bentwisch	Hansestr. 5	(0381) 60969-0	(07 11) 81 1504-6812	rostock@buderus.de
44. Saarbrücken	66130 Saarbrücken	Kurt-Schumacher-Str. 38	(0681) 88338-0	(07 11) 81 1504-6400	saarbruecken@buderus.de
45. Schwerin	19075 Pampow	Fährweg 10	(03865) 7803-0	(07 11) 81 1504-6574	schwerin@buderus.de
46. Tamm	71732 Tamm	Bietigheimer Str. 52	(07 11) 9314-750	(07 11) 81 1504-6530	tamm@buderus.de
47. Traunstein	83278 Traunstein/Haslach	Falkensteinstr. 10	(0861) 2091-0	(07 11) 81 1504-7004	traunstein@buderus.de
48. Trier	54343 Föhren	Europa-Allee 24	(06502) 934-0	(07 11) 81 1504-6311	trier@buderus.de
49. Viernheim	68519 Viernheim	Erich-Kästner-Allee 1	(06204) 9190-0	(07 11) 81 1504-6835	viernheim@buderus.de
50. Villingen-Schwenningen	78652 Deiflingen	Baarstr. 23	(07420) 922-0	(07 11) 81 1504-6488	schwenningen@buderus.de
51. Werder	14542 Werder/Plötzin	Am Magna Park 10	(03304) 377-0	(07 11) 81 1504-7730	berlin.brandenburg@buderus.de
52. Wesel	46485 Wesel	Am Schornacker 119	(0281) 95251-0	(07 11) 81 1504-6805	wesel@buderus.de
53. Würzburg	97228 Rottendorf	Ostring 10	(09302) 904-0	(07 11) 81 1504-6841	wuerzburg@buderus.de
54. Zwickau	08058 Zwickau	Berthelsdorfer Str. 12	(0375) 4410-0	(07 11) 81 1504-6019	zwickau@buderus.de

8737806742 (2) 2026/04
Printed in Germany. Technische Änderungen vorbehalten. Papier hergestellt aus chlorfrei gebleichtem Zellstoff.

Ihr kompetenter Partner für Systemtechnik



natureOffice.com/DE-077-891255