

KLIMASCHUTZ UND WOHNUNGSBAU – EIN WIDERSPRUCH?

6. Fachforum Wohnungswirtschaft

26. Oktober 2021



Unternehmensvorstellung



26.397

Mitglieder

532.510

Wohnfläche

8.000

Wohnungen

6,19

Kaltmiete

207.000.000

Spareinlage

1885

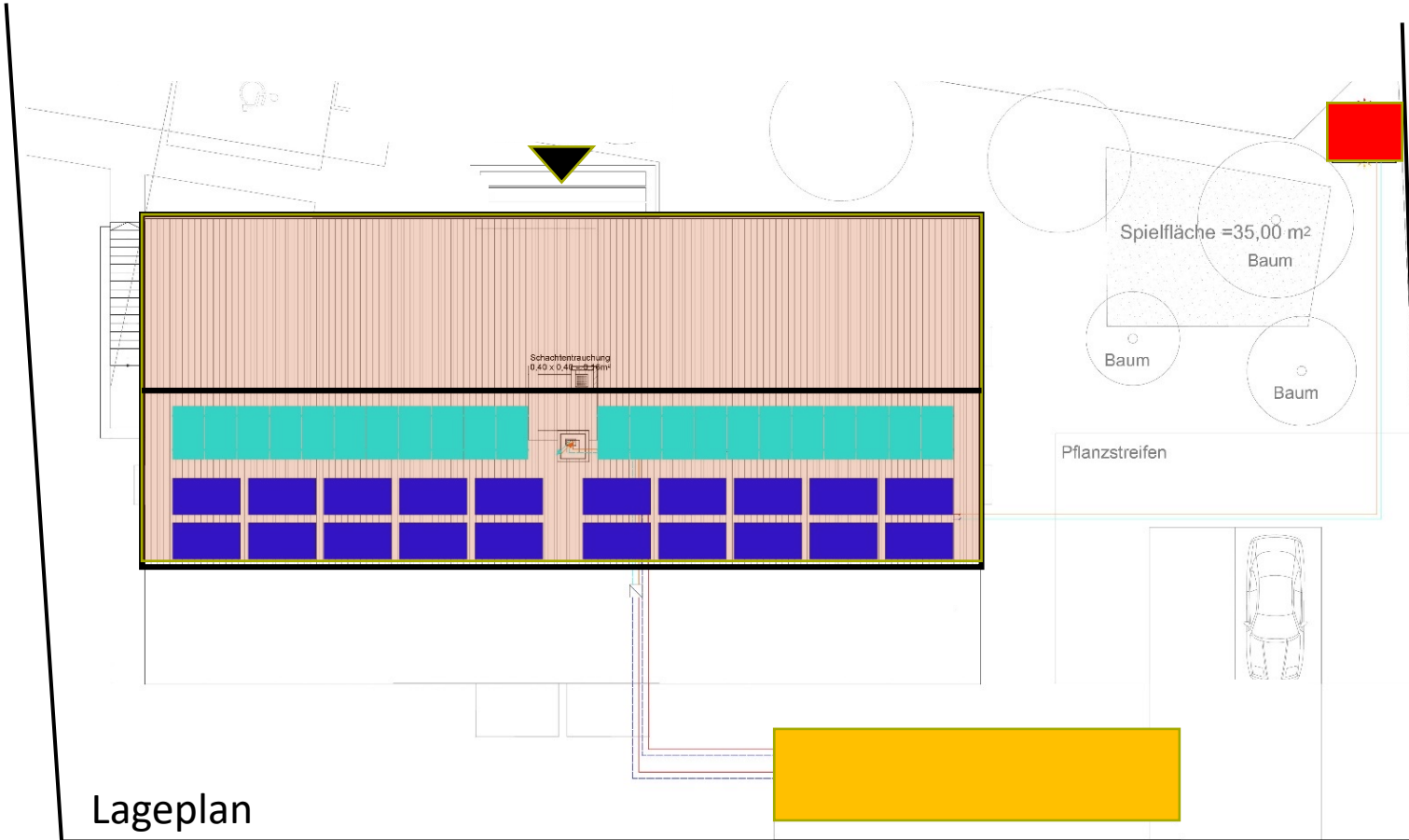
Gründung

Neubau in Hannover

- Wohneinheiten: 11 WE
- Wohnfläche: ca. 750 m²
- KfW: Energieeffizienzhaus 40



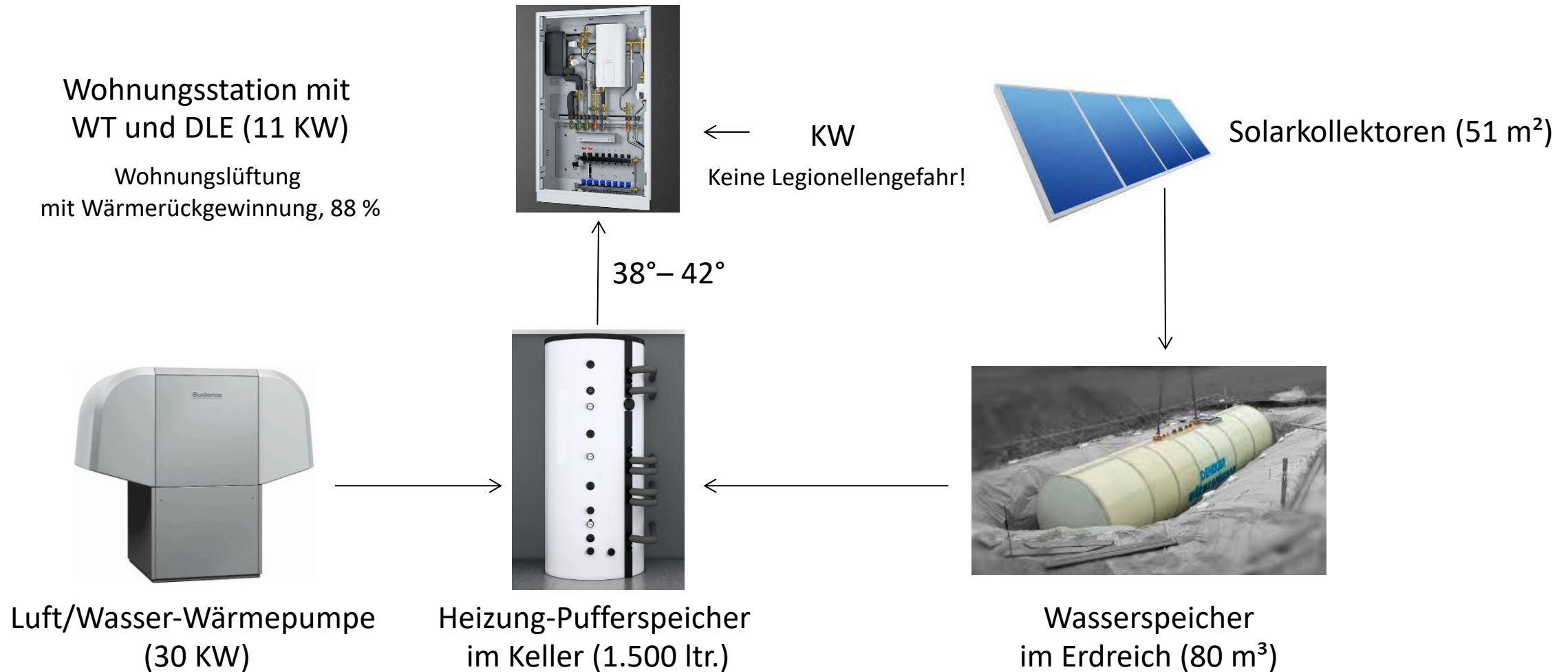
Technisches Konzept



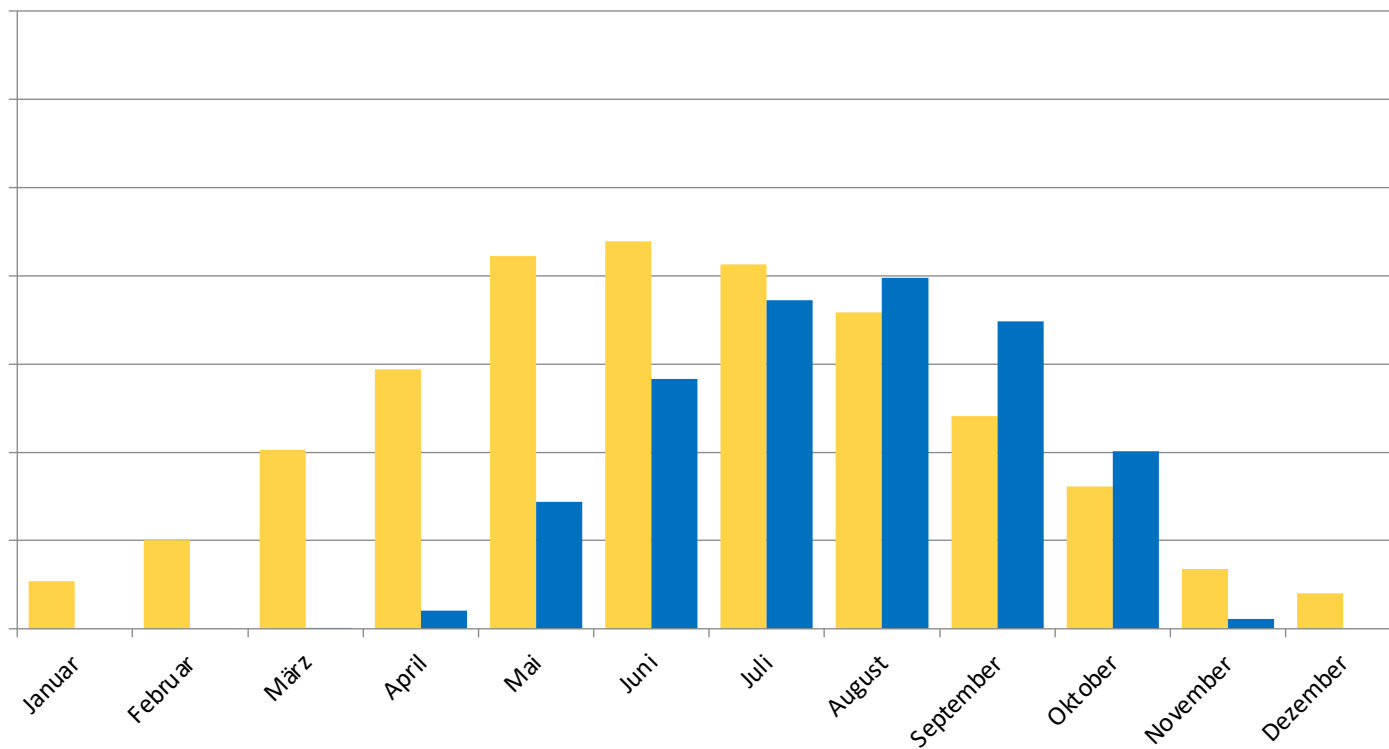
Lageplan

- **Luft-Wasser-Wärmepumpe:** ca. 30 kW
- **Photovoltaikanlage:** ca. 8 kWp
- **Solarthermieanlage:** ca. 51 m²
- **Solarerdspeicher:** 80 m³

Technisches Konzept



Jahresübersicht: Solare Gewinne – Aufheizung Erdspeicher

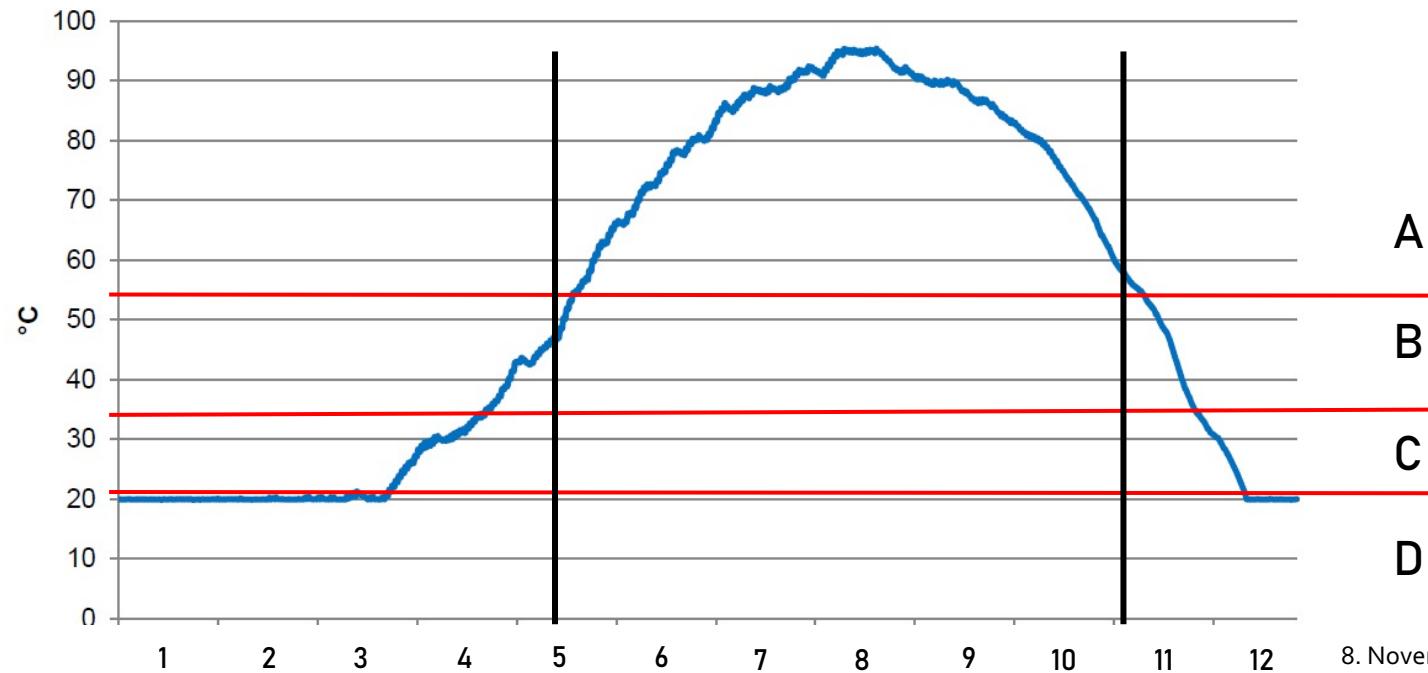


■ Kollektornutzenergie
■ mittlere Speicherenergie

Mai bis Oktober: WW durch Erdspeicher

Betriebszustände

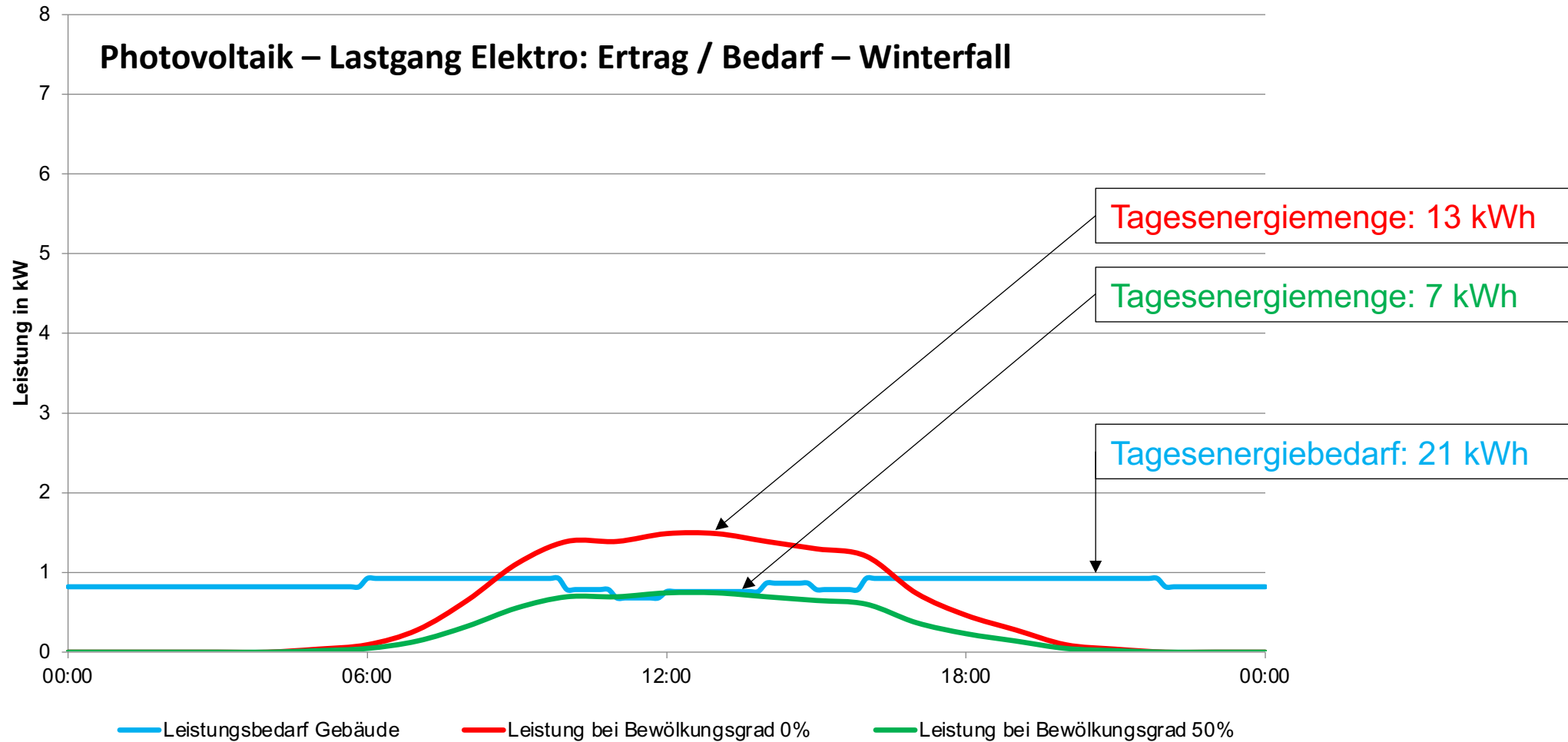
A	Erdspeicher über 55°C	VL aus Erdspeicher
B	Erdspeicher 55°C bis 35°C	VL aus Erdspeicher + DHE Wohnungsstation
C	Erdspeicher 35°C bis 20°C	VL aus Erdspeicher + DHE Wohnungsstation + WP nach Bedarf
D	Erdspeicher unter 20°C	Nur Wärmepumpe (WW und Heizung) + DHE Wohnungsstation (WW)



PV-Anlage und Allgemeinstrom

- Photovoltaikanlage ca. 8 kWp
- Jahresertrag ca. 6.800 kWh/a
- Allgemeinstrombedarf ca. 7.100 kWh/a
 - Allgemeine Beleuchtungen Treppenhaus / Keller
 - Außenbeleuchtung
 - Kleinverbraucher (Gegensprechanlage, usw.)
 - Wohnungslüftungsanlagen
 - Heizungspumpen (ohne Wärmepumpe)
- Kapazität Batteriespeicher: 14,4 kWh





KfW-Fördermittel

- KfW-Energieeffizienzhaus 40 Erneuerbare Energien
 - Tilgungszuschuss 22,5 % von max. 150.000,- €/WE
 - max. Zuschuss bis zu 33.750,- €/WE

Baukosten

- je m²-Wohnfläche: 4.650,- € brutto

Differenz in der Kaltmiete

- je m²-Wohnfläche: ca. 0,90 €

Herzlichen Dank
für Ihre Aufmerksamkeit!

