

Referenz Blockheizkraftwerk

Buderus

Hotel Waldhorn, Kempten.

Seit 1911 ist das Hotel Waldhorn bereits in Familienbesitz. Die Eigentümer des 3-Sterne-Hauses möchten bei der Modernisierung des Heizsystems Energie sparen und Ökonomie und Ökologie sinnvoll verbinden. Für hohe Effizienz sorgt jetzt unter anderem das Blockheizkraftwerk Loganova EN20, das durch die gekoppelte Erzeugung von Strom und Wärme die Energiekosten des Hotels im Allgäu deutlich reduziert.

Heizsysteme mit Zukunft.



Blockheizkraftwerk
Loganova EN20



Eine zuverlässige Heizungsanlage.

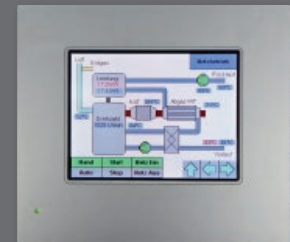
70 Zimmer mit insgesamt 120 Betten, verteilt auf Haupt- und Gästehaus, ein angeschlossener Wellness-Bereich, ein Restaurant und eine eigene Konditorei – das braucht viel Energie. Diesen Energiebedarf möglichst effizient zu decken ist Aufgabe des neuen Heizsystems. Das Blockheizkraftwerk Loganova EN20 übernimmt dabei die Grundlastversorgung mit Strom und Wärme. Für die Abdeckung der Spitzenlast sorgen zwei Gasbrennwertgeräte Logamax plus GB162, die nicht nur aufgrund ihrer wirtschaftlichen Arbeitsweise, sondern auch dank ihrer großen Kompaktheit gewählt wurden. Denn als wandhängende Wärmeerzeuger lassen sie ausreichend Stellfläche für das BHKW.

Auch bestehende Systeme bestens integriert.

Die Hotelbetreiber haben schon früh an die Zukunft gedacht – das zeigt die Solaranlage auf dem Dach. Diese ließ sich dank intelligenter Buderus Regelungstechnik reibungslos in das neue Heizsystem integrieren. Jetzt leistet die 20 m²-Kollektorfläche ihren regenerativen Beitrag zur effizienten Warmwasserversorgung des Gästehauses. Und auch noch eine weitere Einrichtung des Hotelbetriebs konnte zugunsten der Wirtschaftlichkeit mit in die Wärmeversorgung einbezogen werden: die Abwärme der Kühllhäuser, die nun in den Heizkreislauf eingespeist werden kann. Alles optimal gesteuert über die Gebäudeleittechnik.

Das effiziente Ergebnis.

Das neue Heizsystem reduziert die Energiekosten so deutlich, dass sich das BHKW voraussichtlich schon nach dreieinhalb Jahren amortisiert haben wird. Darüber hinaus wirkt sich das fortschrittliche Energiemanagement mit eigener Stromerzeugung und verminderten Emissionswerten nicht nur positiv auf das Image des Hotels Waldhorn, sondern auch für die Umwelt aus.



Regelungskonzept Logamatic 4000
Bestens geregelt: Intelligente Buderus Regelungstechnik koordiniert das optimale Zusammenspiel aller Komponenten des neuen Heizsystems.

Referenzobjekt Hotel Waldhorn, Kempten:

- 70 Zimmer mit insgesamt 1.300 m² zu beheizender Fläche
- Blockheizkraftwerk Loganova EN20
- zwei Gas-Brennwertgeräte Logamax plus GB162 (100 kW)
- Pufferspeicher-Sonderanfertigung
- installiert durch die Fechtig GmbH, Waltenhofen

Blockheizkraftwerk Loganova EN20:

- reduziert Energiekosten durch gekoppelte Erzeugung von Strom und Wärme sowie durch Befreiung von der Energie- und Stromsteuer
- niedrige Abgasemissionen: NO_x- und CO-Werte unter den Grenzwerten der TA Luft 2002
- niedrige Schallemissionen
- hoher elektrischer Wirkungsgrad
- Einbindung in das Regelungskonzept Logamatic 4000 möglich
- alle Komponenten aus einer Hand