



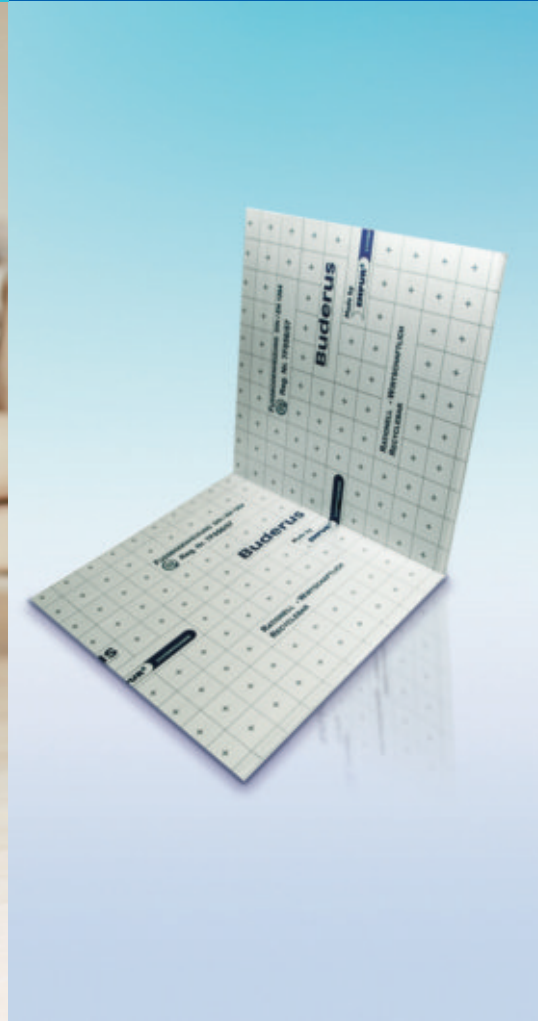
[Luft]

[Wasser]

[Erde]

[Buderus]

Fußbodenheizung
Tacker-System



Wohlbehagen beginnt mit Wärme

Logafix Tacker-System
Verbundplatte PUR-THERM®

Wärme ist unser Element

Buderus

Mit Logafix liegen Sie auch bei der Fußbodenheizung immer richtig

Fußbodenheizungen müssen heute viele Anforderungen erfüllen. So fordert die Energieeinsparverordnung (EnEV) höchste Energieeffizienz zum Klimaschutz. Und Sie selbst legen großen Wert auf eine günstige Installation, Heizkostensparnis und das angenehm warme Gefühl unter Ihren Füßen. Ganz gleich, ob europäische Norm, deutsche Verordnung oder Ihre eigenen Vorstellungen: Mit dem Logafix Tacker-System liegen Sie immer richtig.



Inhalt	
2/3	Überblick
4/5	Verlegung und Dämmung
6/7	Verrohrung
8/9	Dämmplatten und Zubehör
10/11	Heizrohr und Zubehör
12/13	Heizkreisverteiler und Zubehör
14/15	Weitere Komponenten

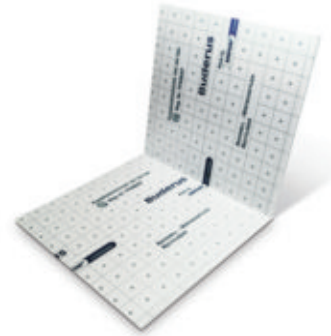
Bei steigenden Energiepreisen kommt die Energieeinsparverordnung (EnEV) nicht nur dem Klimaschutz zugute, sondern auch Ihnen. Denn die richtige Dämmung spart Heizkosten und sorgt dafür, dass Sie es auch im Winter immer angenehm warm haben.

[Luft]

[Wasser]

[Erde]

[Buderus]



Effizienz trifft Gemütlichkeit.

Mit dem Logafix Tacker-System von Buderus können Sie sicher sein, dass Sie die Heizenergie Ihrer Heizungsanlage optimal ausnutzen und die Wärme genau dort ankommt, wo sie gebraucht wird. Schließlich endet Effizienz nicht am Heizkessel, sondern erst, wenn Sie es gemütlich warm haben. Dabei sparen Sie nicht nur im Betrieb, sondern schon beim Verlegen, denn das Logafix Tacker-System lässt sich unkompliziert, schnell und somit kostengünstig verlegen. Dazu wird das Logafix Systemrohr einfach wie gewünscht auf der Isolierung ausgelegt und mit den Logafix Tackernadeln fixiert. Nach der Aufbringung des Heiz-Estrichs ist die Fußbodenheizung schon so gut wie fertig! Übrigens: Durch die Kombination verschiedener Dämmmaterialien aus dem Logafix Tacker-System-Baukasten können sämtliche Vorgaben der EnEV (über-)erfüllt werden – für mehr Klimaschutz und weniger Heizkosten!

Mit System in die Zukunft.

Eine Heizung erzeugt Wärme – das spüren Sie sofort. Aber damit Sie auch langfristig positive Effekte spüren, sollte diese Wärme möglichst effizient produziert werden: wie im Buderus System. Denn hier sind alle Komponenten so perfekt aufeinander abgestimmt und miteinander vernetzt, dass die Wärme optimal gesteuert und verteilt wird. Das reduziert nicht nur den Energieverbrauch, sondern auch schädliche CO₂-Emissionen. Und weil die Zukunft den erneuerbaren Energien gehört, bietet Buderus schon heute ausgereifte regenerative Lösungen, die sich nahtlos in klassische Heizsysteme einbinden lassen.

Energie und Zinsen sparen.

Mit moderner Heiztechnik von Buderus reduzieren Sie nicht nur Energiekosten, sondern sparen auch schon bei der Investition: dank attraktiver Finanzierungsmöglichkeiten, die wir Ihnen in Zusammenarbeit mit unserem starken Finanzierungspartner anbieten können. Erkundigen Sie sich doch einfach mal bei Ihrem Heizungsfachbetrieb. Oder direkt unter www.buderus.de!

Wärme ist unser Element

Ihre Vorteile:

Langjährige Erfahrung.

Bei Buderus hat die Zukunft Tradition. Denn seit über 275 Jahren helfen wir als Systemanbieter bei der Entwicklung immer neuer und verbesserter Verfahren und Technologien der Heiztechnik. So viel Erfahrung bildet heute die solide Basis für robuste und langlebige Systeme, die auch morgen noch hocheffizient heizen.

Qualität, auf die Verlass ist.

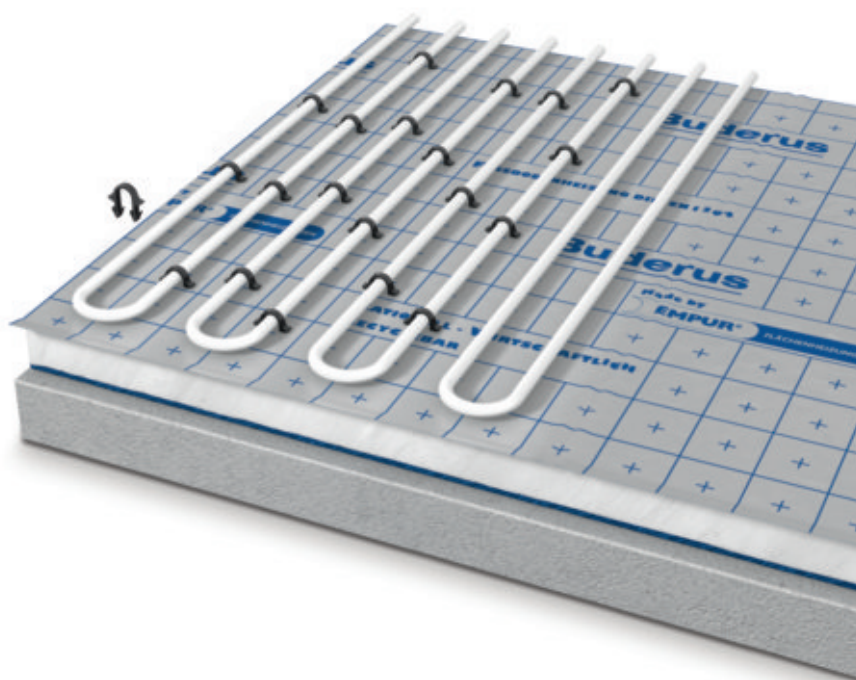
Der Blick für das Kleine macht den großen Unterschied. Deshalb gelten bei Buderus konsequent höchste Maßstäbe und strenge Qualitätskontrollen – bis ins Detail: Nur was ausgiebig erprobt ist und zuverlässig arbeitet, wird verwendet. So stellt Buderus die optimale Funktionalität seiner Heizsysteme über die gesamte Lebensdauer sicher.

Heute schon an morgen denken.

Mit Heizsystemen von Buderus holen Sie sich die Zukunft ins Haus. Denn wir denken weiter und sorgen dafür, dass Ihre neue Heizungsanlage jederzeit erweiterbar ist. Möchten Sie beispielsweise irgendwann einen regenerativen Wärmeerzeuger integrieren, können Sie sich darauf verlassen, dass er perfekt zu dem passt, was schon da ist. So sind Sie auch für die Zukunft bestens gerüstet.

Unkompliziert und schnell: richtig dämmen und heizen mit System

Unter dem Heiz-Estrich einer Fußbodenheizung verbirgt sich eine ganze Menge Know-how. Deshalb sind vor der Verlegung ein paar Dinge zu beachten, damit Sie alle gesetzlichen Vorgaben erfüllen und Ihr Geld nicht zum Fenster hinausheizen. Im Prinzip ist aber alles ganz einfach: Mit dem Logafix Tacker-System ist die Fußbodenheizung unter Berücksichtigung aller Vorschriften ganz schnell und unkompliziert verlegt – fast wie von selbst!



Die Verlegung – klingt einfach und ist auch einfach.

Mit dem Logafix Tacker-System wird der Einbau einer Fußbodenheizung ganz einfach. Zunächst wird die PUR-THERM® Dämmung auf dem Boden ausgelegt, entweder als Platte oder von der Rolle. Eventuell ist noch eine Zusatzdämmung erforderlich, die ebenfalls ausgelegt wird. Dann wird das Heizrohr verlegt und mit den Logafix Tackernadeln wie gewünscht fixiert. Jetzt muss die Heizung nur noch an den Heizkreisverteiler angeschlossen und der Heiz-Estrich aufgebracht werden – fertig! Damit Sie viel Freude an Ihrer neuen Fußbodenheizung haben, sollten Sie an drei Dinge denken, bevor Sie mit der Verlegung beginnen:

- Die Aufbauhöhe: Sie variiert nach Art der Isolierung und der Stärke des eingesetzten Dämmmaterials. Sie kann mit Logafix bis zu 150 mm betragen.
- Die Isolierung: Halten Sie den vorgeschriebenen Wärmeschutzwert (R) laut EnEV ein, er unterstützt Sie dabei, Ihre Heizkosten zu minimieren.
- Der Trittschallschutz: Die Dämmung ist gleichzeitig Trittschallschutz – achten Sie deshalb bei der Verlegung darauf, dass keine Schallbrücken entstehen.



Je nach Verlegeort variieren die Anforderungen. Darum liefert Ihnen Buderus jederzeit das passende Material, um Ihre Vorstellungen optimal zu realisieren – alles aus einer Hand!

Die Vorteile der Dämmplatte auf einen Blick:

- einfachste Verlegung
- staubfreie Verklebung
- reißfeste Mehrschichtverbundfolie
- Verlegeraster aufgedruckt

PUR-THERM® Verbundplatten aus Polyurethan zur Wärme- und Trittschalldämmung bieten die entscheidenden Vorteile:

- korrektes Dämmen gemäß EnEV
- professionelles Verlegen
 - kein Zerschneiden der Rohrträgerplatten
 - nie wieder Probleme mit der Aufbauhöhe

Wärmedämmung – perfekte Basisarbeit für optimalen Wärme komfort.

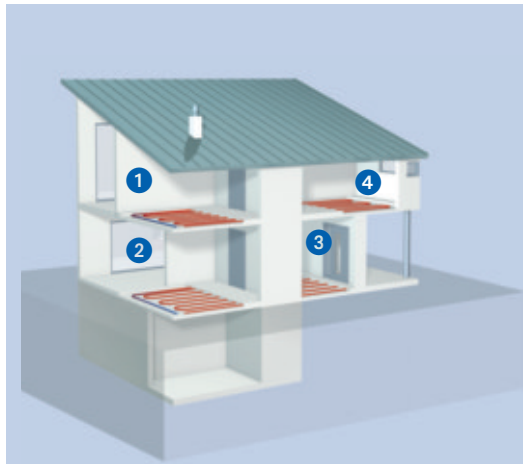
Je nach Verlegeort unterscheidet sich der notwendige spezifische Wärmeschutz, für den die Dämmung sorgen muss. Buderus liefert Ihnen alles, damit Ihre Fußbodenheizung die passende Basis bekommt, ohne dass die Aufbauhöhe zu hoch wird.

Dämmbeispiele für Raumsituation ① (vgl. Spalte rechts):

R = 0,778 m² K/W Gesamthöhe des Aufbaus = 95 mm		60 mm	Heiz-Estrich inkl. Systemrohr 15 x 1,8 mm
		35 mm	Verbundplatte Turbo-Cube®, WLG 045
R = 0,780 m² K/W Gesamthöhe des Aufbaus = 83 mm		60 mm	Heiz-Estrich inkl. Systemrohr 15 x 1,8 mm
		23 mm	Verbundplatte PUR/PE 23 mm
R = 1,116 m² K/W Gesamthöhe des Aufbaus = 94 mm		60 mm	Heiz-Estrich inkl. Systemrohr 15 x 1,8 mm
		14 mm	Verbundplatte PUR/PE 14 mm
		20 mm	Zusatzdämmung EPS-DEO WLG 035

Dämmbeispiele für die Raumsituationen ②, ③ und ④:

R = 2,500 m² K/W Gesamthöhe des Aufbaus = 143 mm		60 mm	Heiz-Estrich inkl. Systemrohr 15 x 1,8 mm
		23 mm	Verbundplatte PUR/PE 23
		30 mm	Zusatzdämmung EPS-DEO, WLG 035
		30 mm	Zusatzdämmung EPS-DEO, WLG 035
R = 2,857 m² K/W Gesamthöhe des Aufbaus = 143 mm		60 mm	Heiz-Estrich inkl. Systemrohr 15 x 1,8 mm
		33 mm	Verbundplatte PUR 33
		20 mm	Zusatzdämmung EPS-DEO, WLG 035
		30 mm	Zusatzdämmung EPS-DEO, WLG 035
R = 2,857 m² K/W Gesamthöhe des Aufbaus = 150 mm		60 mm	Heiz-Estrich inkl. Systemrohr 15 x 1,8 mm
		35 mm	Verbundplatte Turbo-Cube®, WLG 045
		20 mm	Zusatzdämmung EPS-DEO, WLG 035
		30 mm	Zusatzdämmung EPS-DEO, WLG 035
R = 3,302 m² K/W Gesamthöhe des Aufbaus = 140 mm		60 mm	Heiz-Estrich inkl. Systemrohr 15 x 1,8 mm
		33 mm	Verbundplatte PUR 33
		47 mm	Dämmplatte PUR 47 ALU/PUR/ALU



Mindestwärmeleitwiderstände der Bodendämmung nach DIN EN 1264/EnEV:

Über geheizten Räumen (vgl. ①) ist die Temperaturdifferenz zwischen Boden und der darunterliegenden Decke sehr klein, nur wenig bis keine Wärme geht über. Hat der Boden Außenkontakt (vgl. ④), können große Unterschiede bestehen. Hier ist der entstehende Wärmeverlust besonders hoch. Daraus ergeben sich verschiedene Mindestwärmeleitwiderstände (R):

Raumbeispiel ①: R = 0,75 m² K/W

Wohnungstrenndecke mit minimaler Temperaturdifferenz (20 °C/20 °C)

Raumbeispiele ② und ③: R = 1,25 m² K/W

Boden über Kellerraum mit geringer Temperaturdifferenz (20 °C/6 °C) oder über dem Erdreich (20 °C/0 °C)

Raumbeispiel ④: R = 1,25 bis 2,00 m² K/W

Boden mit Kontakt zur Außenluft, extreme Temperaturunterschiede, Dämmung nach der zu erwartenden Außentemperatur:

- bei 0 °C: R = 1,25 m² K/W
- bei -5 °C: R = 1,50 m² K/W
- bei -15 °C: R = 2,00 m² K/W

Logafix PUR-THERM® – das Leistungssystem für Ihre Fußbodenheizung

Eine Undichtigkeit der Fußbodenheizung? Machen Sie sich keine Gedanken und genießen Sie die Wohlfühlatmosphäre in Ihrem Zuhause, denn unsere Logafix PUR-THERM® Heizrohre sind nicht nur einfach zu verlegen, wirtschaftlich im Betrieb und recycelbar, sondern auch absolut diffusionsdicht und mehrfach auf ihre Qualität und Langlebigkeit getestet.



Die Vorteile der Logafix PUR-THERM® Kunststoffrohre auf einen Blick:

- unlösbare Verbindung zwischen EVOH-Sperrschicht und Kernrohr
- Diffusionsdichte übertrifft die Anforderungen der DIN 4726
- vielseitig einsetzbares Rohr

Höchste Qualität, festgestellt von unabhängigen Experten.

Die MPA-Darmstadt hat als unabhängiges Prüfinstitut für uns festgestellt, dass durch das neue HP-Verfahren (High Pressure) eine unlösbare Verbindung zwischen EVOH-Sperrschicht und Kernrohr entsteht. Daher bietet Ihnen Buderus mit den Logafix PUR-THERM® Kunststoffrohren mehr DIN-geprüfte Qualität in den Bereichen Heizung und Sanitär.¹

So schlau wie ihr Unterbau: die PUR-THERM® Heizrohre.

Die PUR-THERM® Heizrohre lassen sich genauso leicht verlegen wie die Dämmplatten. Dazu werden sie einfach auf den Platten ausgelegt und mit Tackerklammern auf dem Untergrund befestigt. Nach dem Anschluss an den Heizkreisverteiler und dem Auftrag des Heiz-Estrichs ist Ihre Fußbodenheizung fertig!

¹ MPA-Darmstadt, Bericht K 001964



Logafix PUR-THERM® Heizrohr PE-RT

■ **Flexibilität:**

Logafix PUR-THERM® PE-RT Heizrohr nach DIN 4721 aus Polyethylen; flexibel und leicht zu verlegen; Basismaterial hochwertiges PE-MD (Dowlex) nach DIN 16883E

■ **Herstellung:**

hochwertige Produktion im HP-Verfahren für erstklassige Qualität; diffusionsdichte EVOH-Sperrschicht, die sogar die DIN-Norm 4726/29 übertrifft

■ **Belastbarkeit:**

ideal im Niedertemperaturbereich; Dauerbetriebstemperatur + 70 °C; kurzfristige Übertemperatur (max. zwei Jahre) von + 90 °C möglich; erhöhte Temperaturbeständigkeit; Betriebsdruck von 4 bar

■ **Größte Sicherheit:**

mit MPA-Prüfzeugnis K 99 1783.2, DIN-Reg.-Nr. 3V204PE-RT

■ **Verfügbarkeit:**

lieferbar als 200-, 500- und 600-m-Rolle



Logafix PUR-THERM® Heizrohr PE-Xc

■ **Flexibilität:**

Logafix PUR-THERM® PE-Xc (VEPc) Heizrohr aus physikalisch vernetztem Polyethylen (Vernetzungsgrad $\geq 65\%$ gemäß DIN 16892/93 und ISO 10508); Basismaterial hochwertiges PE-HD

■ **Herstellung:**

hochwertige Produktion im HP-Verfahren für erstklassige Qualität; diffusionsdichte EVOH-Sperrschicht, die sogar die DIN-Norm 4726/29 übertrifft

■ **Belastbarkeit:**

ideal für Heizungslagen mit Hochtemperaturen; Dauerbetriebstemperatur + 95 °C; kurzfristig + 110 °C (max. Betriebsdruck von 6 bar)

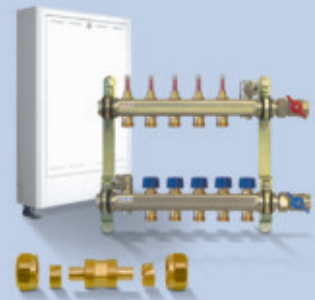
■ **Größte Sicherheit:**

geprüft und zertifiziert: DIN-Reg.-Nr. 3V 235 PE-Xc

■ **Verfügbarkeit:**

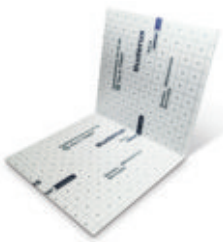
lieferbar als 200-, 500- und 600-m-Rolle

„Unabhängige Prüfinstitute belegen, dass Logafix PUR-THERM® Kunststoffrohre höchste Anforderungen erfüllen. Das gibt mir die Sicherheit, dass man sich auf sie verlassen kann.“



Buderus ist nicht nur Heizen mit System, sondern auch „Fußbodenheizen“ mit System: Wir liefern Ihnen alles aus einer Hand, was Sie zum einfachen Verlegen und für den effizienten und zuverlässigen Betrieb benötigen: vom Kessel über die Verlegeplatten und das passende Heizrohr bis zum umfangreichen Zubehör!

Logafix PUR-THERM® – ein umfangreiches Verbund- und Dämmplatten-Programm



Logafix PUR-THERM® Verbundplatte PUR-PE „Exklusiv“ ¹		
Dicke (mm)	14 (9 + 5)	23 (13 + 10)
R-Wert (m ² K/W)	0,545	0,78
IAB-Prüfung (dB)	20	28
Beschreibung	Pak., 20 m ²	Pak., 10 m ²
Artikel-Nr.	83799140	83799146

geringe Aufbauhöhe

Logafix PUR-THERM® Verbundplatte EPS-DES, WLS 045 „Objekt“ B1 ¹	
Dicke (mm)	35–3
R-Wert (m ² K/W)	0,778
Beschreibung	Pak., 10 m ²
Artikel-Nr.	83799128

Logafix PUR-THERM® Verbundplatte PUR-WLG 025 „Exklusiv“ ¹	
Dicke (mm)	33
R-Wert (m ² K/W)	1,435
Beschreibung	Pak., 10 m ²
Artikel-Nr.	83799144

- WLS 026/029, Verkehrslast 5 kN/m²
- Format: 2.000 x 1.000 mm = 2 m²
- einseitiger Folienüberstand

- mit aufkaschierter, hochreißfester Gewebefolie, dadurch hervorragender Halt der Tackernadeln, sowie mit Verlegeraster und einseitigem Folienüberstand zur überlappten Verlegung

- WLS 045, Verkehrslast 4,0 kN/m²
- TSM 28–34 dB
- Format: 2.000 x 1.000 mm = 2 m²

- Rechenwert einschließlich Zuschlägen nach DIN 52612 = 0,023 W/m²K, Prüfung MPA Nr. K 02 1403.1

- Verkehrslast > 150 kN/m²
- Format: 2.000 x 1.000 mm = 2 m²
- einseitiger Folienüberstand

¹ DIN/EN 1264, Reg.-Nr. 7F 056 PE-Xc, DIN/EN 1264, Reg.-Nr. 7F 057 PE-Xc, DIN/EN 1264, Reg.-Nr. 7F 136 PE-RT, DIN/EN 1264, Reg.-Nr. 7F 137 PE-RT



Logafix PUR-THERM® Turbo-Cube® EPS-DES, WLG 045 B1 ¹			
Dicke (mm)	25–2	30–3	35–3
R-Wert (W/m ² K)	0,556	0,667	0,778
Beschreibung	Rolle, 12 m ²		
Artikel-Nr.	7738300253	7738300254	7738300255



Logafix EPS-DE0-Platte, WLS 035 B1 (kein Trittschall)		
Dicke (mm)	20	30
U-Wert (W/m ² K)	0,571	0,857
Beschreibung	Pak., 24 m ²	Pak., 16 m ²
Artikel-Nr.	80403345	80403346



Logafix Polyurethan-Dämmplatten		
Dicke (mm)	47	53
U-Wert (W/m ² K)	1,880	2,120
Beschreibung	Pak., 7,2 m ²	
Artikel-Nr.	7738301425	7738301426



Logafix Randdämmstreifen „Exclusiv“	
Beschreibung	Rolle, 50 m
Artikel-Nr.	80403142

Logafix Kunststoff-Klebeband, extrem reißfest	
Beschreibung	Rolle, 66 m
Artikel-Nr.	80403162

¹ DIN/EN 1264, Reg.-Nr. 7F 056 PE-Xc, DIN/EN 1264, Reg.-Nr. 7F 057 PE-Xc, DIN/EN 1264, Reg.-Nr. 7F 136 PE-RT, DIN/EN 1264, Reg.-Nr. 7F 137 PE-RT

- mit aufkaschierter, hochreißfester Gewebefolie, dadurch hervorragender Halt der Tackernadeln, sowie mit Verlegeraster und einseitigem Folienüberstand zur überlappten Verlegung
- WLS 045, Verkehrslast 4,0 kN/m²
- TSM 28–34 dB
- Format: 12.000 x 1.000 mm = 12 m²

- Verkehrslast 100 kN/m²
- TSM 20–26 dB
- Format: 1.000 x 1.000 mm = 1 m²

- Wärme- und Trittschalldämmung ohne Rasterfolie (Zusatzdämmung)
- WLS 025
- nach DIN 18164, 4109, 4108, 4102 aus Polyurethan B2
- beidseitig 50 µm alukaschiert, mit glatten Kanten
- Verkehrslast 100 kN/m²
- Format: 1.200 x 600 mm = 0,72 m²

- speziell für Zementestriche nach DIN 18560 und Fließestriche aus Hochdruck-PE-Schaum mit Trittschallverbesserung, 8 x 150 mm, blau, mit angehefteter selbstklebender Folie und patentierter Abrisskante
- Foliensack mit 8 Rollen = 400 m

- stark klebend, zur Schnittstellenverklebung, 1 Rolle reicht für ca. 50 m², Breite 50 mm, 36 Rollen im Karton, Kerndurchmesser 75 mm
- blau-weiß

Logafix PUR-THERM[®] Heizrohr PE-RT – ausgezeichnet mit fünf Sternen



Rohrabroller, bestehend aus Trommel und Tragrollengestell	
Artikel-Nr.	7747419897



Logafix PUR-THERM [®] Heizrohr PE-RT				
Dimension (mm)	PE-RT 15 x 1,8	PE-RT 17 x 2,0	PE-RT 15 x 1,8	PE-RT 17 x 2,0
Beschreibung	Rolle, 200 m		Rolle, 600 m	Rolle, 500 m
Farbe	Blau		Blau	
Artikel-Nr.	83799080	83799090	80403150	7747208438



Logafix Verbindungskupplungen		
Dimension (mm)	15 x 1,8	17 x 2,0
Beschreibung	Btl., 10 St.	
Artikel-Nr.	80403242	80403248



Logafix Verbindungskupplungen		
Dimension (mm)	15 x 1,8	17 x 2,0
Beschreibung	Btl., 10 St.	
Artikel-Nr.	80403262	80403268

Die Vorteile der Logafix PUR-THERM[®] Heizrohre PE-RT auf einen Blick:

- verlegefreundlich
- Dauerbetriebstemperatur + 70 °C
- maximaler Betriebsdruck 4 bar
- als 200-, 500- und 600-m-Rolle



Rohrroller, bestehend aus Trommel und Tragrollengestell	
Artikel-Nr.	7747419897



Logafix PUR-THERM® Heizrohr PE-Xc		
Dimension	PE-Xc 17 x 2,0	PE-Xc 17 x 2,0
Beschreibung	Rolle, 200 m	Rolle, 500 m
Artikel-Nr.	83799060	7747208437



Logafix Verbindungskupplungen	
Dimension	17 x 2,0
Beschreibung	Btl., 10 St.
Artikel-Nr.	80403248



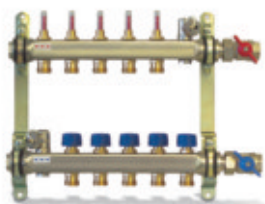
Logafix Klemmverschraubung	
Dimension	17 x 2,0
Beschreibung	Btl., 10 St.
Artikel-Nr.	80403268

**Die Vorteile der Logafix PUR-THERM®
Heizrohre PE-Xc auf einen Blick:**

- höchste Flexibilität für alle Anwendungen
- Dauerbetriebstemperatur +95 °C
- ideal für Heizungsanlagen mit Hochtemperatur
- maximaler Betriebsdruck 6 bar

Logafix Heizkreisverteiler und Zubehör

Logafix Heizkreisverteiler für Fußbodenheizung aus Edelstahl mit Durchflussmengenmesser					
Typ	Anzahl Heizkreise	Baulänge (mm)	kombinierbar mit Unterputz-Verteilerschrank	kombinierbar mit Aufputz-Verteilerschrank	Artikel-Nr.
HVE-FD-AK/2	2	300	O/ST 41-74-11	O/AP 41-70-14	7747204844
HVE-FD-AK/3	3	350	O/ST 41-74-11	O/AP 41-70-14	7747204845
HVE-FD-AK/4	4	400	O/ST 51-74-11	O/AP 51-70-14	7747204846
HVE-FD-AK/5	5	450	O/ST 51-74-11	O/AP 51-70-14	7747204847
HVE-FD-AK/6	6	500	O/ST 61-74-11	O/AP 61-70-14	7747204848
HVE-FD-AK/7	7	550	O/ST 61-74-11	O/AP 61-70-14	7747204849
HVE-FD-AK/8	8	600	O/ST 76-74-11	O/AP 76-70-14	7747204850
HVE-FD-AK/9	9	650	O/ST 76-74-11	O/AP 76-70-14	7747204851
HVE-FD-AK/10	10	700	O/ST 76-74-11	O/AP 76-70-14	7747204852
HVE-FD-AK/11	11	750	O/ST 91-74-14	O/AP 81-70-14	7747204853
HVE-FD-AK/12	12	800	O/ST 91-74-11	O/AP 91-70-14	7747204854



WMZ-Anschlussgruppe – horizontal	
Typ	UHE-WMZ
Artikel-Nr.	7 747 223 023



WMZ-Anschlussgruppe – vertikal	
Typ	UVE-WMZ
Artikel-Nr.	7 747 223 024



Kugelhahn-Set KHS	
Typ	KHS 1" x 1"
Artikel-Nr.	80425310

- Heizkreisverteiler aus Edelstahl
- Vor- und Rücklaufbalken anschlussfertig mit Spezialverteilerhaltern und Schalldämmeinlage gemäß DIN 4109
- Vorlaufbalken je Abgang mit integriertem Durchflussmengenmesser, Einstellbereich 0–5 l/m
- Rücklaufbalken je Abgang mit integriertem Regelventil und inklusive Schutzkappe
- Abgänge sekundär auf 3/4" AG (Eurokonus)
- inklusive
 - 2 Kugelhähnen 3/4" (Schwermodell) mit lösbarer Verschraubung
 - 2 Verteilerendstopfen
 - 2 Blindstopfen
 - 2 SFE-Hähnen mit Entlüftungs-, Füll-, Spül- und Entleervorrichtung

- WMZ-Anschlussgruppe für Heizkreisverteiler
- geeignet für Primäranschluss 3/4" IG, horizontal mit Kugelhahn und Passtück 3/4" x 110 mm
- Anschlussgruppe wird an den Kugelhahn (RL) des Verteilers montiert
- Baulänge 250 mm
- WMZ-Anschlussgruppe für Heizkreisverteiler
- mit montierten Kugelhähnen, geeignet für Primäranschluss 3/4" IG, vertikal mit Kugelhahn und Passtück 3/4" x 110 mm
- Baulänge 130 mm
- bestehend aus:
 - 2 x Kugelhähnen 1"
 - Anschluss 1" IG x 1" AG
 - lösbarem Verschraubungsstopfen

Logafix Verteilerschränke OptiMo – Unterputz				
Typ	Breite (mm)	Höhe ¹⁾ (mm)	Tiefe ¹⁾ (mm)	Artikel-Nr.
O/ST 32-74-11	320	740–855	110–160	80425200
O/ST 41-74-11	410	740–855	110–160	80425202
O/ST 51-74-11	510	740–855	110–160	80425204
O/ST 61-74-11	610	740–855	110–160	80425206
O/ST 76-74-11	760	740–855	110–160	80425208
O/ST 91-74-11	910	740–855	110–160	80425210
O/ST 106-74-11	1060	740–855	110–160	80425212
O/ST 121-74-11	1210	740–855	110–160	80425214
O/ST 151-74-11	1510	740–855	110–160	80425216

¹⁾ Verstellbar



Logafix Verteilerschränke OptiMo – Aufputz				
Typ	Breite (mm)	Höhe ¹⁾ (mm)	Tiefe (mm)	Artikel-Nr.
O/AP 41-70-14	410	700 – 845	140	7747215907
O/AP 51-70-14	510	7700 – 845	140	7747215908
O/AP 61-70-14	610	700 – 845	140	7747215909
O/AP 76-70-14	760	700 – 845	140	7747215910
O/AP 91-70-14	910	700 – 845	140	7747215911
O/AP 106-70-14	1060	700 – 845	140	7747215912
O/AP 121-70-14	1210	700 – 845	140	7747215913
O/AP 151-70-14	1510	700 – 845	140	7747215914

Verstellbar



Zylinderschloss ZS	
Typ	ZS
Artikel-Nr.	80425300

- seitlich stufenlos ausbrechbar, patentierte Spezialausstanzung zwecks optimalen Anschlusses an die Verrohrung
- Rückwand mit Universalschienen zur Montage der meisten Verteilersysteme
- höhenverstellbare Standfüße mit optischer Sichtanzeige zur optimalen Anpassung an die Fußbodenaufbauhöhe
- Rahmen und Tür ermöglichen konstruktiv einen putz- und wandbündigen Abschluss
- sichtbare Teile (bestehend aus Rahmen, Tür) mit der Farbe Weiß (ähnlich RAL 9016) pulverbeschichtet

- mit verzinktem Wandblech (Frontgehäuse abnehmbar) und abnehmbarer Estrichprall- und Rohrumlenkleiste
- mit Universalschienen, zur Befestigung praktisch aller Verteilssysteme
- höhenverstellbare Standfüße
- bestehend aus:
 - weiß pulverbeschichtetem Frontgehäuse
 - Stecktür mit verchromten Drehschloss

- zur nachträglichen Montage
- Bausatz
- 2 Schlüssel

Weitere Komponenten für das Logafix PUR-THERM® System



Logafix PUR-THERM® Tackernadeln „Exklusiv“	
Beschreibung	1000 St.
Artikel-Nr.	7747208440

- für PUR-THERM® Systemtacker und andere handelsübliche Tacker, für Rohre bis Ø 20 mm, Farbe Blau
- je 50 St. magaziniert, im Karton verpackt



Logafix PUR-THERM® Tackernadeln, kurz	
Beschreibung	1000 St.
Artikel-Nr.	7747208439

- speziell für Kombi-Verbundplatte PUR-PE 14 mm, für PUR-THERM® Systemtacker, für Rohre bis Ø 20 mm
- je 50 St. magaziniert, im Karton verpackt



Logafix Systemtacker	
Artikel-Nr.	80403300

- präzises, verschleißarmes Werkzeug zum Verarbeiten der magazinierten Tackernadeln, mit gebogenem Magazin



Logafix Handabroller	
Artikel-Nr.	80403320

- stabile Ausführung für Kunststoff-Klebeband, Kerndurchmesser 75 mm



Logafix Umlenkbogen 90°	
Artikel-Nr.	80403200

- zum Umlenken der Heizungsrohre im Verteilerbereich
- für Rohre bis max. \varnothing 20 mm, $r = 130$ mm



Logafix Dehnfugen-Schutzrohr	
Artikel-Nr.	80403840

- geschlitztes Wellrohr LW 20 mm, für Rohre bis \varnothing 18 mm, Länge 400 mm

Hochwertige Heiztechnologie verlangt professionelle Installation und Wartung. Buderus liefert deshalb das komplette Programm exklusiv über den Heizungsfachmann. Fragen Sie ihn nach Buderus Heiztechnik, informieren Sie sich in einer unserer Niederlassungen oder besuchen Sie uns im Internet.

Niederlassung	PLZ/Ort	Straße	Telefon	Telefax	E-Mail-Adresse
1. Aachen	52080 Aachen	Hergelsbendenstr. 30	(0241) 9 68 24-0	(0241) 9 68 24-99	aachen@buderus.de
2. Augsburg	86156 Augsburg	Werner-Heisenberg-Str. 1	(0821) 4 44 81-0	(0821) 4 44 81-50	augsburg@buderus.de
3. Berlin-Tempelhof	12103 Berlin	Bessemerstr. 76A	(030) 7 54 88-0	(030) 7 54 88-1 60	berlin@buderus.de
4. Berlin/Brandenburg	16727 Velten	Berliner Str. 1	(03304) 3 77-0	(03304) 3 77-1 99	berlin.brandenburg@buderus.de
5. Bielefeld	33719 Bielefeld	Oldermanns Hof 4	(0521) 20 94-0	(0521) 20 94-2 28/2 26	bielefeld@buderus.de
6. Bremen	28816 Stuhr	Lise-Meitner-Str. 1	(0421) 89 91-0	(0421) 89 91-2 35/2 70	bremen@buderus.de
7. Dortmund	44319 Dortmund	Zeche-Norm-Str. 28	(0231) 92 72-0	(0231) 92 72-2 80	dortmund@buderus.de
8. Dresden	01458 Ottendorf-Okrilla	Jakobsdorfer Str. 4-6	(035205) 55-0	(035205) 55-1 11/2 22	dresden@buderus.de
9. Düsseldorf	40231 Düsseldorf	Höher Weg 268	(0211) 7 38 37-0	(0211) 7 38 37-21	duesseldorf@buderus.de
10. Erfurt	99091 Erfurt	Alte Mittelhäuser Str. 21	(0361) 7 79 50-0	(0361) 73 54 45	erfurt@buderus.de
11. Essen	45307 Essen	Eckenbergstr. 8	(0201) 5 61-0	(0201) 5 61-2 79	essen@buderus.de
12. Esslingen	73730 Esslingen	Wolf-Hirth-Str. 8	(0711) 93 14-5	(0711) 93 14-6 69	esslingen@buderus.de
13. Frankfurt	63110 Rodgau	Hermann-Staudinger-Str. 2	(06106) 8 43-0	(06106) 8 43-2 03	frankfurt@buderus.de
14. Freiburg	79108 Freiburg	Stübweg 47	(0761) 5 10 05-0	(0761) 5 10 05-45/47	freiburg@buderus.de
15. Gießen	35394 Gießen	Rödgener Str. 47	(0641) 4 04-0	(0641) 4 04-2 21/2 22	giessen@buderus.de
16. Goslar	38644 Goslar	Magdeburger Kamp 7	(05321) 5 50-0	(05321) 5 50-1 14/1 39	goslar@buderus.de
17. Hamburg	21035 Hamburg	Wilhelm-Iwan-Ring 15	(040) 7 34 17-0	(040) 7 34 17-2 67/2 31/2 62	hamburg@buderus.de
18. Hannover	30916 Isernhagen	Stahlstr. 1	(0511) 77 03-0	(0511) 77 03-2 42	hannover@buderus.de
19. Heilbronn	74078 Heilbronn	Pfaffenstr. 55	(07131) 91 92-0	(07131) 91 92-2 11	heilbronn@buderus.de
20. Ingolstadt	85098 Großmehring	Max-Planck-Str. 1	(08456) 9 14-0	(08456) 9 14-2 22	ingolstadt@buderus.de
21. Kaiserslautern	67663 Kaiserslautern	Opelkreisel 24	(0631) 35 47-0	(0631) 35 47-1 07	kaiserslautern@buderus.de
22. Karlsruhe	76185 Karlsruhe	Hardeckstr. 1	(0721) 9 50 85-0	(0721) 9 50 85-33	karlsruhe@buderus.de
23. Kassel	34123 Kassel-Waldau	Heinrich-Hertz-Str. 7	(0561) 49 17 41-0	(0561) 49 17 41-29	kassel@buderus.de
24. Kempten	87437 Kempten	Heisinger Str. 21	(0831) 5 75 26-0	(0831) 5 75 26-50	kempten@buderus.de
25. Kiel	24145 Kiel	Edisonstr. 29	(0431) 6 96 95-0	(0431) 6 96 95-95	kiel@buderus.de
26. Koblenz	56220 Bassenheim	Am Gülsener Weg 15-17	(02625) 9 31-0	(02625) 9 31-2 24	koblenz@buderus.de
27. Köln	50858 Köln	Toyota-Allee 97	(02234) 92 01-0	(02234) 92 01-2 37	koeln@buderus.de
28. Kulmbach	95326 Kulmbach	Aufeld 2	(09221) 9 43-0	(09221) 9 43-2 92	kulmbach@buderus.de
29. Leipzig	04420 Markranstädt	Handelsstr. 22	(0341) 9 45 13-00	(0341) 9 42 00-62/89	leipzig@buderus.de
30. Magdeburg	39116 Magdeburg	Sudenburger Wuhne 63	(0391) 60 86-0	(0391) 60 86-2 15	magdeburg@buderus.de
31. Mainz	55129 Mainz	Carl-Zeiss-Str. 16	(06131) 92 25-0	(06131) 92 25-92	mainz@buderus.de
32. Meschede	59872 Meschede	Zum Rohland 1	(0291) 54 91-0	(0291) 66 98	meschede@buderus.de
33. München	81379 München	Boschetsrieder Str. 80	(089) 7 80 01-0	(089) 7 80 01-2 58/2 71	muenchen@buderus.de
34. Münster	48159 Münster	Haus Uhlenkotten 10	(0251) 7 80 06-0	(0251) 7 80 06-2 1/2 31	muenster@buderus.de
35. Neubrandenburg	17034 Neubrandenburg	Feldmark 9	(0395) 45 34-0	(0395) 4 22 87 32	neubrandenburg@buderus.de
36. Neu-Ulm	89231 Neu-Ulm	Böttgerstr. 6	(0731) 7 07 90-0	(0731) 7 07 90-92	neu-ulm@buderus.de
37. Norderstedt	22848 Norderstedt	Gutenbergring 53	(040) 50 09-14 17	(040) 50 09-14 80	norderstedt@buderus.de
38. Nürnberg	90425 Nürnberg	Kilianstr. 112	(0911) 36 02-0	(0911) 36 02-2 74	nuernberg@buderus.de
39. Osnabrück	49078 Osnabrück	Am Schürholz 4	(0541) 94 61-0	(0541) 94 61-2 22	osnabrueck@buderus.de
40. Ravensburg	88069 Tettnang	Dr.-Klein-Str. 17-21	(07542) 5 50-0	(07542) 5 50-2 22	ravensburg-tettnang@buderus.de
41. Regensburg	93092 Regensburg	Von-Miller-Str. 16	(09401) 8 88-0	(09401) 8 88-92	regensburg@buderus.de
42. Rostock	18182 Bentwisch	Hansestr. 5	(0381) 6 09 69-0	(0381) 6 86 51 70	rostock@buderus.de
43. Saarbrücken	66130 Saarbrücken	Kurt-Schumacher-Str. 38	(0681) 8 83 38-0	(0681) 8 83 38-33	saarbruecken@buderus.de
44. Schwerin	19075 Pampow	Fährweg 10	(03865) 78 03-0	(03865) 32 62	schwerin@buderus.de
45. Traunstein	83278 Traunstein/Haslach	Falkensteinstr. 6	(0861) 20 91-0	(0861) 20 91-2 22	traunstein@buderus.de
46. Trier	54343 Föhren	Europa-Allee 24	(06502) 9 34-0	(06502) 9 34-2 22	trier@buderus.de
47. Viernheim	68519 Viernheim	Erich-Kästner-Allee 1	(06204) 91 90-0	(06204) 91 90-2 21	viernheim@buderus.de
48. Villingen-Schwenningen	78652 Deißlingen	Baarstr. 23	(07420) 9 22-0	(07420) 9 22-2 22	schwenningen@buderus.de
49. Wesel	46485 Wesel	Am Schornacker 119	(0281) 9 52 51-0	(0281) 9 52 51-20	wesel@buderus.de
50. Würzburg	97228 Rottendorf	Edekastr. 8	(09302) 9 04-0	(09302) 9 04-1 11	wuerzburg@buderus.de
51. Zwickau	08058 Zwickau	Berthelsdorfer Str. 12	(0375) 44 10-0	(0375) 47 59 96	zwickau@buderus.de

Ihr kompetenter Partner für Systemtechnik:



Bosch Thermotechnik GmbH
 Buderus Deutschland, 35573 Wetzlar
 www.buderus.de info@buderus.de

Buderus