

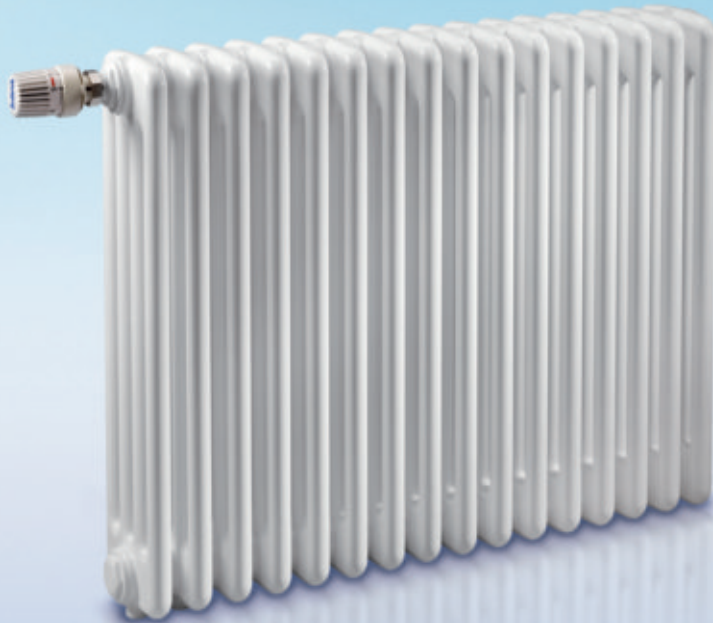
[Luft]

[Wasser]

[Erde]

[Buderus]

Stahlröhrenradiatoren



RADI LOGA by De'Longhi

- Laserschweißung
- 3-Stufen-Lackierung
- optimaler Korrosionsschutz

Qualität, die man sehen kann.

Wenn Sie sich für RADI LOGA entscheiden, erhalten Sie Stahlröhrenradiatoren mit perfekter Oberfläche und selbstverständlich ohne scharfe

Ecken und Kanten. Mit seiner großen Vielfalt an Ausführungen eignet sich RADI LOGA für verschiedenste Anwendungen und passt sich nahezu allen Gegebenheiten an.



Stahlröhrenradiador in Ventilausführung, Heizkörper mit integriertem, voreinstellbarem Danfoss-Ventil mit Klemmanschluss

Wärme ist unser Element

Buderus

Qualität ohne Ecken und Kanten

Stahlröhrenradiatoren von De'Longhi glänzen nicht nur durch maximale Wärmeleistung, sondern auch durch hervorragende Verarbeitungsqualität. Diese Qualität kommt nicht von ungefähr. RADI LOGA Stahlröhrenradiatoren werden lasergeschweißt und sind frei von Ecken und Kanten. Auch die Lackierung erfüllt höchste Verarbeitungsansprüche. Das dreistufige Lackierverfahren mit einer Zinkphosphatierung und kataphoretischer Tauchgrundierung sowie einer Fertiglackierung mit elektrostatischer Pulverbeschichtung gewährleistet eine glatte Oberfläche bei optimalem Korrosionsschutz.

Vielfalt für verschiedenste Anwendungen.

Die RADI LOGA Produktpalette ist variationsreich. Der RADI LOGA Ventil mit integrierter Ventilgarnitur ist voreinstellbar sowie werkseitig vormontiert und erlaubt eine problemlose Einstellung der Wassermenge. Bestens für den Einsatz in Krankenhäusern eignet sich der RADI LOGA Klinik mit einem Röhrenabstand von 66 mm. Abgerundet wird die Produktpalette durch den RADI LOGA Austausch, der speziell für das Modernisierungsgeschäft gegen alte DIN-4722-Radiatoren eingesetzt werden kann.



RADI LOGA by De'Longhi

Sichere Verpackung.

Von der Lieferung auf die Baustelle bis zur Inbetriebnahme werden Lack-schäden praktisch ausgeschlossen. RADI LOGA ist speziell an den Ecken durch Styropor geschützt und komplett mit Schrumpffolie gesichert.

Alles, was Sie brauchen.

Bei Buderus erhalten Sie von der Aufhängung über Fußkonsolen bis zu Thermostatköpfen alles aus einer Hand. So passt alles perfekt zusammen.

Ihr kompetenter Partner für Systemtechnik:

„RADI LOGA Stahlröhrenradiatoren haben keine Ecken und sind dadurch besonders für den Einsatz in Kindergärten und Schulen geeignet.“



Maße RADI LOGA

- Bauhöhe: 300 – 3.000 mm (außer RADI LOGA Austausch)
- Bautiefe: 2- bis 6-Säuler (66 – 230 mm)
- Baulänge pro Heizkörper:
2 – 65 Glieder (92 – 2.990 mm)* RADI LOGA,
RADI LOGA Ventil und RADI LOGA Austausch
2 – 44 Glieder (132 – 2.904 mm)* RADI LOGA Klinik

* Abhängig von Bauhöhe und Säulenzahl

Sicherheit

- Betriebsdruck: 10 bar
- Prüfdruck: 13 bar
- Betriebstemperatur: 110 °C

Lackierung

- Vorbehandlung durch Zinkphosphatierung
- kataphoretische Grundierung
- Fertiglackierung mit elektrostatischer Pulverbeschichtung
- Standardfarbton, ähnlich RAL 9016, Sonderfarben erhältlich

Qualität

- Heizleistung nach EN 442
- Ausführung nach BAGUV-Richtlinien
- Zertifizierung nach ISO 9001:2000 und ISO 14001 (Umweltschutz)