

[Luft]

[Wasser]

[Erde]

[Buderus]

Öl-Brennwertkessel
aus Guss

Leistungsbereich:
18 bis 36 kW



Logano plus GB125

- zukunftsichere Weiterentwicklung eines Bestsellers
- hocheffiziente Brennwerttechnik zum Energiesparen
- lange Haltbarkeit und besondere Robustheit durch Spezial-Grauguss

Öl und Brennwerttechnik: eine geniale Kombination.

Nie war es einfacher als jetzt, auf ergiebige Brennwerttechnik umzusteigen. Denn Buderus hat für Ihren Heizkomfort zwei Dinge zusammengebracht: die angenehmen Vorzüge des Energieträgers Öl auf der einen Seite. Und dazu eine zukunftsorientierte, hocheffiziente Technik, die aus jedem Tropfen Öl ein Maximum an Wärme

gewinnt. Das Ergebnis begeistert: der Logano plus GB125. Ein Öl-Brennwertkessel, mit dem Sie einfach alles richtig machen. Auch deshalb, weil seine Grundkonstruktion verankert ist in der robusten Bauweise einer millionenfach bewährten Kesseltechnologie.

Und weil alles an ihm auf lange Haltbarkeit und eine hohe Lebensdauer angelegt ist.



Der Logano plus GB125 wird hauptsächlich aus Spezial-Grauguss gefertigt – denn damit lassen sich Brennraum und Heizflächen so formen, dass eine wirklich optimale Strömungsführung möglich ist und so auch eine optimale Energieausbeute.

Wärme ist unser Element

Buderus

Holt mit Brennwert praktisch alles heraus: Logano plus GB125

Wir haben viel hineingesteckt, damit Sie noch mehr herausholen: Der Öl-Brennwertkessel Logano plus GB125 besticht durch seine Effizienz und Ergiebigkeit. Auf der robusten Basis eines millionenfach bewährten, zuverlässigen Guss-Heizkessel-Konzepts plus integriertem Brennwert-Wärmetauscher führt hochmoderne Brennwerttechnik hier zu einem neuen Maßstab an Energieausbeute – mit einem Normnutzungsgrad von bis zu 104 %.



Clever gemacht.

Alles am Logano plus GB125 ist auf Effizienz ausgerichtet. Mit der raffinierten Brennwerttechnik, die zusätzliche Wärme aus der Energie der kondensierten Verbrennungsabgase zieht. Mit Spezial-Grauguss, durch den sich Brennraum und Heizflächen ideal für eine optimale Strömungsführung formen lassen. Mit dem hocheffizienten Brennwert-Wärmetauscher, der kompakt integriert ist. Und mit dem Blaubrenner Logatop BE¹, der für eine präzise, praktisch rußfreie Verbrennung und niedrige Emissionen sorgt.

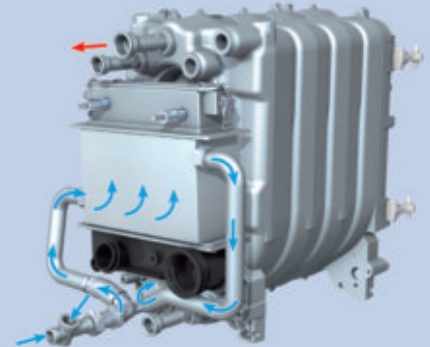
Kann man besser modernisieren?

Der Logano plus GB125 bietet Ihnen absolut zukunftsorientierte Technik mit hoher Zuverlässigkeit und langer Lebensdauer. Und dazu den Kesseltausch im Handumdrehen: Die Anschlüsse entsprechen weitgehend älteren Generationen, wie z. B. den vielfach eingesetzten Erfolgsmodellen Logano G105 und G115. So sparen Sie Arbeit und Kosten. Und bei raumluftunabhängiger Betriebsweise sparen Sie vielleicht sogar den Heizkeller – und gewinnen dagegen an Ruhe.

Weiter geht's – mit System.

Buderus bietet Ihnen passende Systemlösungen rund ums Heizen aus einer Hand. Vom Heizkessel bis zum Sonnenkollektor, vom Warmwasserspeicher bis zum Heizkörper, vom Regelsystem bis zum durchgängigen Zubehör: Alle Produkte sind optimal aufeinander abgestimmt.

¹ Lizenz 



Mehr als praktisch, weil zeit- und kostensparend: Die Hydraulikanschlüsse des Logano plus GB125 sind bei aller modernen Technik und Weiterentwicklung an exakt derselben Stelle wie beim extrem erfolgreichen Vorgängermodell.

Die Vorteile des Logano plus GB125 auf einen Blick:

- Leistungsbereich bis 36 kW
- robustes, bewährtes Kesselkonzept aus Guss
- zukunftsweisende Technologie
- hocheffizienter Brennwert-Wärmetauscher
- hohe Energieausbeute
- Öl-Brennwerttechnik mit bis zu 104 % Normnutzungsgrad
- Option zur raumluftunabhängigen Betriebsweise
- Blaubrenner Logatop BE¹ mit praktisch rußfreier Verbrennung
- weitgehend anschlusskompatibel zu Vorgängermodellen
- leiser Betrieb
- Regelsystem Logamatic EMS mit Bedieneinheit RC35
- geeignet für alle Heizölqualitäten sowie Heizöl EL A Bio 10²
- werkseitig voreingestellt
- einfache, schnelle Wartung
- kompakte Abmessungen mit integriertem Brennwert-Wärmetauscher

² Gemäß DIN V 51603-6 Heizöl EL schwefelarm mit max. 10% Bio-Öl (FAME)

Ihr kompetenter Partner für Systemtechnik: