



Regeleinheit Komfort

Kapitel 8

Regelungen

Logamatic Stream

- Basic
- Komfort



S. 8003



S. 8004





Logamatic Stream

Bezeichnung	Beschreibung	Artikelnummer	Preis €	Rabattgruppe
Logamatic Stream Basic 1	<ul style="list-style-type: none"> • Regeleinheit Basis, grau, bestehend aus: <ul style="list-style-type: none"> - Sensor mit Kabel 3 m und Stecker - Blechbügel zur Montage Wand bzw. Unterputzkasten • Bedieneinheit mit CAT - 5, Kabel 5 m • Zuluftklappe DN 120 incl. Stellantrieb 	63 045 098	2.035,—	138
Logamatic Stream Basic 2	<ul style="list-style-type: none"> • Regeleinheit Basis, grau, bestehend aus: <ul style="list-style-type: none"> - Sensor mit Kabel 6 m und Stecker - Blechbügel zur Montage Wand bzw. Unterputzkasten • Bedieneinheit mit CAT - 5, Kabel 5 m • Zuluftklappe DN 120 incl. Stellantrieb 	63 045 099	2.050,—	
Logamatic Stream Komfort 1	<ul style="list-style-type: none"> • Regeleinheit Komfort, grau, bestehend aus: <ul style="list-style-type: none"> - Sensor mit Kabel 3 m und Stecker - Blechbügel zur Montage Wand bzw. Unterputzkasten • Bedieneinheit mit CAT - 5, Kabel 5 m • Zuluftklappe DN 120 incl. Stellantrieb 	63 045 100	2.280,—	
Logamatic Stream Komfort 2	<ul style="list-style-type: none"> • Regeleinheit Komfort, grau, bestehend aus: <ul style="list-style-type: none"> - Sensor mit Kabel 6 m und Stecker - Blechbügel zur Montage Wand bzw. Unterputzkasten • Bedieneinheit mit CAT - 5, Kabel 5 m • Zuluftklappe DN 120 incl. Stellantrieb 	63 045 101	2.295,—	

Zubehör zu Logamatic Stream

Bezeichnung	Beschreibung	Artikelnummer	Preis €	Rabattgruppe
Steuermodul für Dunstabzugshaube	<ul style="list-style-type: none"> • Mit Stecker für Regeleinheit 	63 045 102	312,—	138
Abgasklappe	<ul style="list-style-type: none"> • Aus Edelstahl • Dichtschließend • DN 150 • Mit Stellantrieb (auf/zu) incl. Kabel 5 m und Stecker für Regeleinheit 	63 045 107	670,—	
Abgasklappe incl. Welle	<ul style="list-style-type: none"> • Aus Edelstahl • Dichtschließend • DN 150 • Mit Stellantrieb (auf/zu) incl. Kabel 5 m und Stecker für Regeleinheit • Welle und Wellensatz 90°, incl. Adapter zur Klappe 	63 045 108	921,—	
Zugbegrenzer	<ul style="list-style-type: none"> • Motorsteuerung für Rohrmontage • Stecker für Regeleinheit 	63 045 109	385,—	226
Unterputz-Gehäuse für die Regeleinheit Basic und Komfort		63 045 110	198,—	138
Abgassauger	Detailinformationen ⇒ Teil 6, ab Seite 1001 - Abgasführung	–	–	–

Unverbindliche Preisempfehlung. Nicht für den Endverbraucher bestimmt, lediglich Berechnungsgrundlage. Ohne die gesetzliche Mehrwertsteuer.

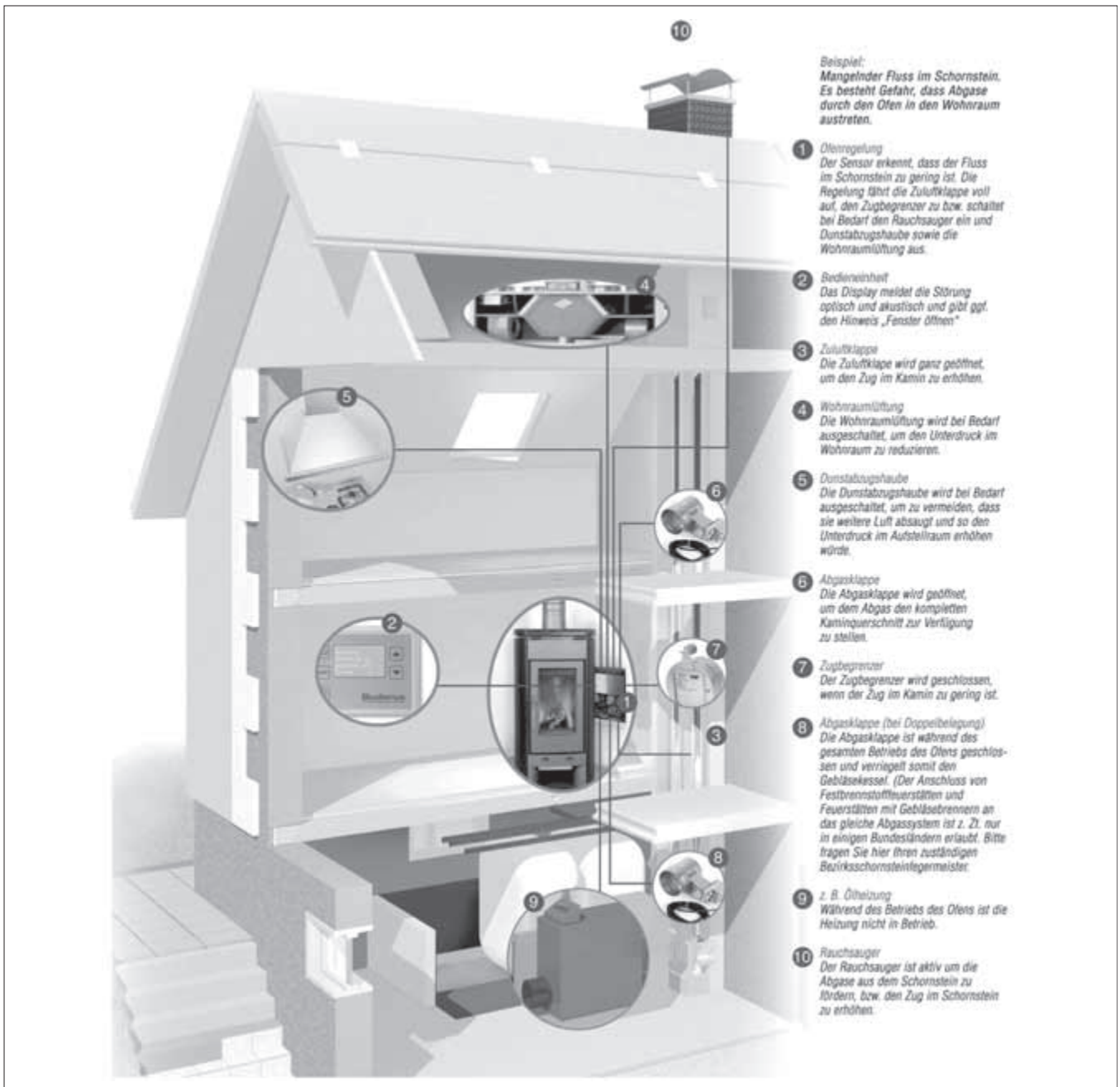


Merkmale und Besonderheiten

- Regelung für die Buderus Heiz-, Kamineinsätze und Kaminöfen mit externen Verbrennungsluftstutzen
- Messdatenerfassung über einen neuartigen Sensor
- Erfassung von Strömungsgeschwindigkeit und Richtung und Temperatur im Abgasrohr
- Regelung der Verbrennungsluft über Zuluftklappe
- Regeleinheiten in Basic- und Komfortausführung
- An die Regeleinheit müssen Display, Sensor, und Zuluftklappe betriebsbedingt angeschlossen werden
- Als optionales Zubehör sind wählbar:
 - Abgasklappe (Basis-Variante)
 - Dunst-Abzugshaube (Basis-Variante)
 - 2. Abgasklappe (Komfort-Variante)

- Fensterschalter/ oder Wohnungslüftung (Komfort-Variante)
 - Zugbegrenzer (Komfort-Variante)
 - Basic-Variante kann jederzeit in Komfort-Ausführung erweitert werden
 - Wandhängendes Display mit Anzeige der Verbrennungsphasen und optischen und akustischen Warmmeldungen im Störfall
 - Keine zusätzlichen Sicherheitseinrichtungen bei Vorhandensein von Dunst-Abzugshauben und Wohnungslüftungsanlagen erforderlich
- Die Logomatic Stream regelt die Verbrennungsluftzufuhr von Heiz-, Kamineinsätzen und Kaminöfen und überwacht den gemeinsamen Betrieb von Feuerstätte und raumlufttechnischen Anlagen, z.B. Wohnungslüftungsanlagen oder Dunstabzugshauben. Vor-

aussetzung jedoch ist, daß die Geräte mit einem Verbrennungsluftstutzen ausgestattet sind. Grundausstattung ist das Regelgerät mit Display und Sensor sowie eine Zuluftklappe mit Stellantrieb. An das Regelgerät (Basic oder Komfort) müssen Display, Sensor und Zuluftklappe angeschlossen werden. Die Zuluftklappe arbeitet stetig und ist dichtschießend. Die Regelung kann im Bedarfsfall durch zusätzliche Komponenten ergänzt werden. Der Sensor erfasst die Abgastemperatur, den Strömungsgeschwindigkeitsfluss und die Strömungsrichtung im Abgasrohr. Das Display informiert über den Verbrennungsablauf in der Feuerstätte, zeigt die Abgastemperatur und den Fluss der Abgase an und weist optisch und akustisch den Betreiber auf evtl. Störungen hin.





Technische Daten

Regelgerät	Gehäuse	Metallgehäuse, grau pulverbeschichtet, 360 x 80 x 150 mm
	Schutzklasse	IP 40
	Prüfung	nach EN 60730-1
	Stromaufnahme im Betrieb	22 W (bei angeschlossenem Abgassensor und Bedieneinheit)
	Stromaufnahme in Standby	1,5 W (bei angeschlossenem Abgassensor und Bedieneinheit)
	Feinsicherung	160 mA
	Stromversorgung	230 V AC ± 10%
	Max. Umgebungstemperatur	60°C
	Montage	waagrecht oder senkrecht, Aufputz oder Unterputz
Bedieneinheit	Gehäuse	Metallgehäuse, weiß pulverbeschichtet, 135 x 100 x 31 mm
	Anschluss an Regeleinheit	CAT-5-Kabel
	Max. Umgebungstemperatur	60°C
	Montage	Aufputz über Bodenblech
Abgassensor	Gehäuse	Edelstahlgehäuse, 150 x 40 x 20 mm
	Max. zulässige Abgastemperatur bei Dauerbelastung	700°C
	Max. zulässige Temperatur für Abgassensorkabel	350°C (mit Ausnahme des Steckers)
	Montage	in waagerechte oder senkrechte Abgasleitungen
Zuluftklappe	Gehäuse	Klappe Edelstahlgehäuse, Antrieb Kunststoffgehäuse
	Antrieb	Stellantrieb, stetig regelnd
	Stromaufnahme im Betrieb	1,5 W
	Stromversorgung	24 V DC
	Drehmoment	2 Nm
	Klappe	Absperrorgan metallisch dichtschießend
	Max. Umgebungstemperatur	60°C

