

## **Beschreibung PC-Simulation RC35**

### **Inhaltsverzeichnis**

<b>1.</b>	<b><u>EINFÜHRUNG.....</u></b>	<b><u>2</u></b>
1.1	Starten der Simulation.....	2
1.2	Beenden der Simulation .....	2
<b>2.</b>	<b><u>BEDIENUNG DER SIMULATION:.....</u></b>	<b><u>3</u></b>
<b>3.</b>	<b><u>BEDIENÜBERSICHT TASTEN UND DREHKNOPF .....</u></b>	<b><u>4</u></b>
<b>4.</b>	<b><u>„EDIT“-MENÜ (EINSTELLUNGEN).....</u></b>	<b><u>5</u></b>
4.1	Set time (F6).....	5
4.2	Service Menü (F11).....	5
4.3	Screenshot erstellen.....	5
4.4	Zurücksetzen der Software.....	5
<b>5.</b>	<b><u>SYSTEMVORAUSSETZUNGEN .....</u></b>	<b><u>5</u></b>
<b>6.</b>	<b><u>SOFTWARE-ÜBERLASSUNGSBEDINGUNGEN.....</u></b>	<b><u>5</u></b>

## 1. Einführung

Die Bedieneinheit RC35 ermöglicht Ihnen eine einfache Bedienung Ihrer Buderus Heizungsanlage.

Die RC35 PC-Simulation dient zur Veranschaulichung der Bedienschritte und Menüs der Bedieneinheit. Sie ist somit die ideale Hilfe zum Zeigen, Schulen, Testen von Einstellungen und Anzeigen der Heizungsanlage. Die Software arbeitet als reine Simulation, d.h. ohne Verbindung oder Kommunikation mit einer realen Heizungsanlage.

Da keine Software-Installation auf dem Rechner stattfindet, ist zum Betrieb des Programms keine Administrator-Berechtigung erforderlich. Bitte beachten Sie unsere [Systemvoraussetzungen](#).

### 1.1 Starten der Simulation

Speichern Sie die Simulation in einen beliebigen Ordner auf ihrem Rechner.

Mit einem Doppelklick auf die heruntergeladene Datei entpackt sich die heruntergeladene ZIP-Datei selbstständig im gewählten Ordner.

Starten Sie mit einem Doppelklick die Anwendung „rc35pc.exe“ im gewählten Ordner.

Hinweis: Zum Starten ist keine Software-Installation („Setup“) erforderlich. Es erfolgt kein Eintrag der Software unter „Start / Programme“, sondern der Aufruf erfolgt immer wie oben beschrieben. Ggfs. können Sie eine Verknüpfung zu diesem Programm auf den Desktop legen.

Folgendes Startbild sollte nach kurzer Zeit erscheinen:

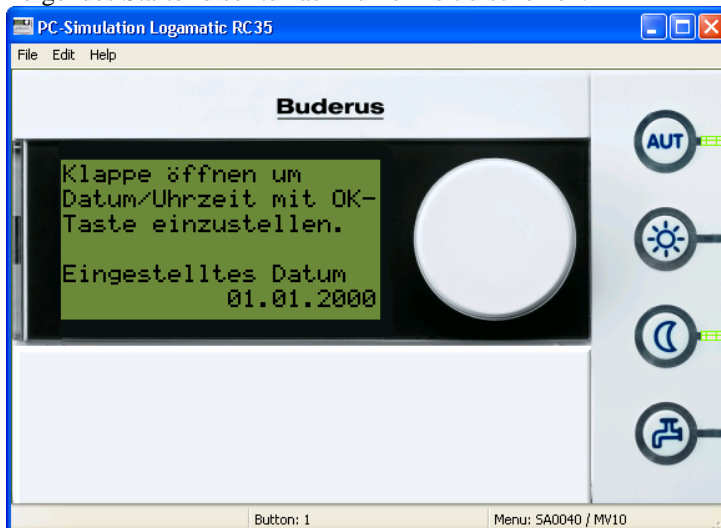


Abb.: Startbild

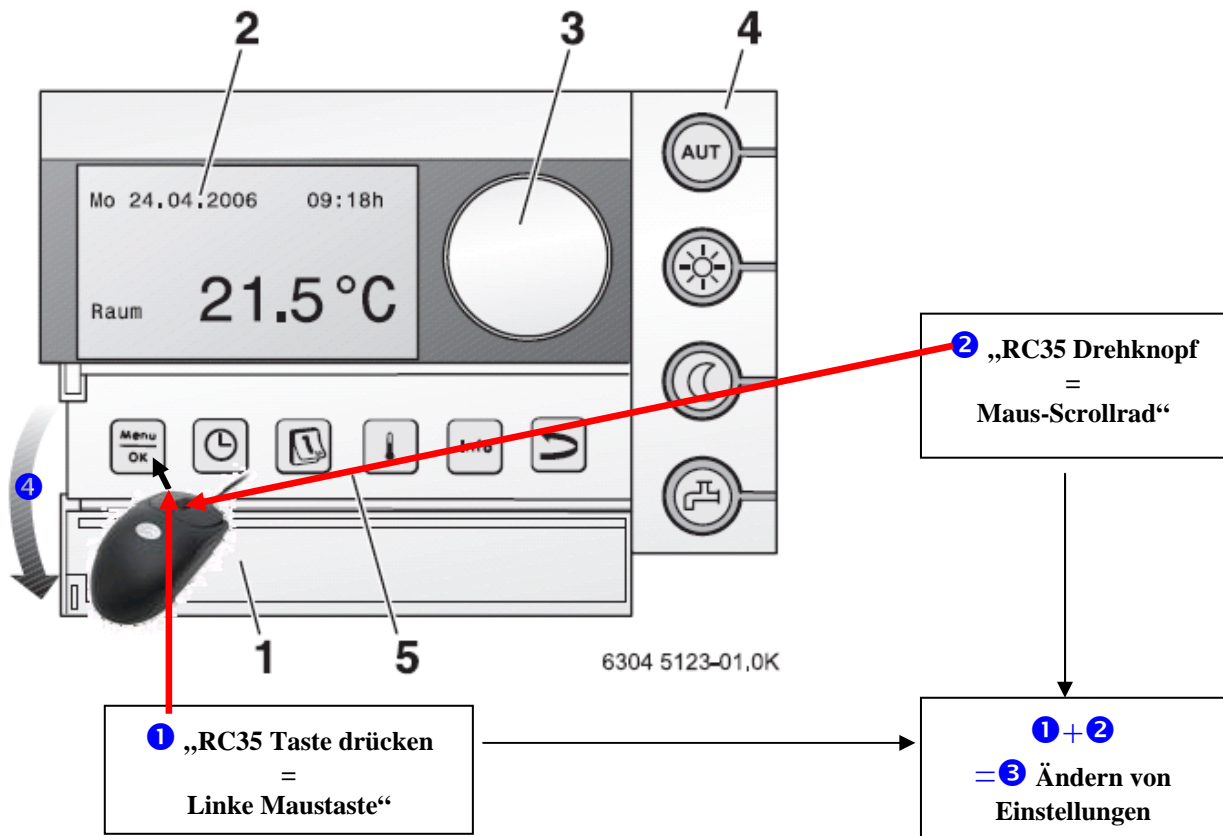
Als erste Einstellung werden „Datum / Uhrzeit“ von der Bedieneinheit abgefragt, die sie über die entsprechenden Tasten hinter der Klappe einstellen können: **zum Klappe öffnen** auf die Klappe klicken.

- Zur **Bedienung** der Simulation lesen sie weiter in Kapitel 2,
- eine **Bedienübersicht** aller Tasten und dem Drehknopf finden sie in Kapitel 3,
- alle **Einstellungen** der Software werden in Kapitel 4 beschrieben.

### 1.2 Beenden der Simulation

Zum Beenden wählen Sie „File / Quit“ oder drücken <Ctrl-Q>.

## 2. Bedienung der Simulation:



- **Die Bedieneinheit wird über Drehknopf [3] und Tasten [4], [5] bedient.**
  - o Unter dem Anzeigedisplay befindet sich eine **Klappe** mit zusätzlichen Bedientasten, zum Öffnen auf die Klappe klicken ④
  - o Alle **Tasten** der Bedieneinheit können Sie durch Anklicken mit der linken Maustaste ① betätigen.
  - o Der **Drehknopf** wird in der Simulation über das Scrollrad der Maus ② bedient. Sollte Ihre Maus kein Scrollrad besitzen oder sollten Sie z.B. am Laptop über Touchpad arbeiten, so kann der Drehknopf mit den Tasten <F7> und <F8> bedient werden.
  - o Zum Navigieren in den Menüs klicken Sie die Taste der Bedieneinheit und drehen am Scrollrad der Maus (stellvertretend für den Drehknopf auf der Bedieneinheit). Mit „**Menu / OK**“ wählen Sie einen Menüpunkt aus, mit der „↶“ Taste navigieren Sie zurück zum vorherigen Punkt.
  - o Zur Änderung eines Wertes klicken Sie die entsprechende Taste mit der linken Maustaste an und **halten diese gedrückt** ③. Der zu ändernde Wert blinkt. **Über das Scrollrad** der Maus können Sie nun die Einstellung ändern und die linke Maustaste zur Einstellungsübernahme dann einfach wieder loslassen. Besteht der einzustellende Wert aus mehreren Teilen, z.B. Datum = [Jahr], [Monat], [Tag], klicken Sie einfach die zugehörige Taste mehrfach an, bis sie zum gewünschten Einstellwert gelangen.
  - o Sobald der Mauszeiger sich über einer Taste befindet, erscheint ein **Hinweis** zur Funktion der Taste (englisch).

Die vollständige Bedienungsanleitung RC35 ist nicht teil dieser Beschreibung. Sie finden die zur Bedieneinheit Logamatic RC35 gehörige Bedienungsanleitung [hier](#).

### Beschreibung PC-Simulation RC35

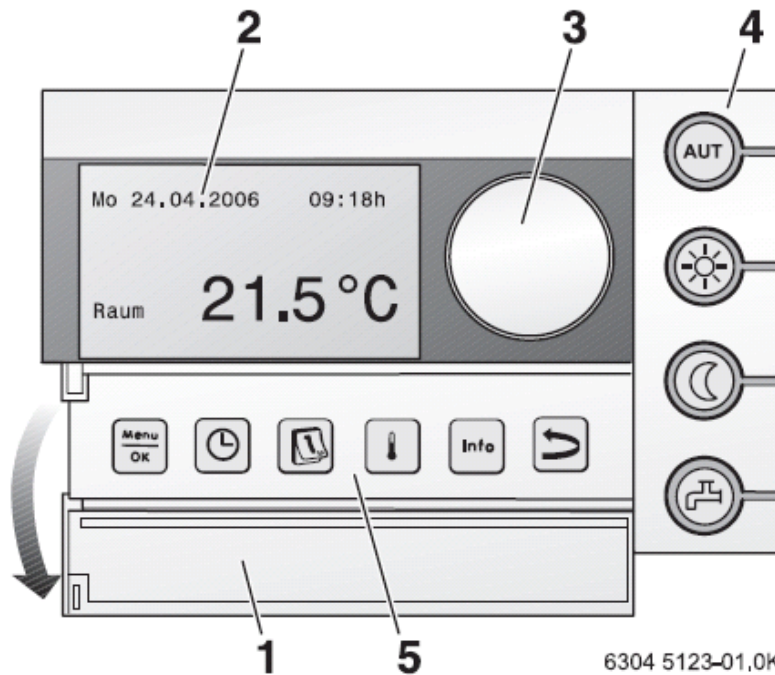
## 3. Bedienübersicht Tasten und Drehknopf

### Legende zur Abbildung:

1 Klappe, zum Öffnen auf Klappe klicken

2 Display

3 Drehknopf zum Verändern von Werten und Temperaturen oder zum Bewegen in den Menüs



6304 5123-01,0K

#### 4 Tasten für Grundfunktionen:



„AUT“ (Automatik) / „Set automatic mode“



„Tag-Betrieb“ (manuell) / „Set day mode“



„Nacht-Betrieb“ (manuell) / „Set night mode“



„Warmwasser“ / „domestic hot water“

#### Wenn die LED leuchtet, ...

... ist das Schaltprogramm aktiv (automatische Umschaltung zwischen Tag- und Nacht-Raumtemperatur).

... arbeitet die Heizung mit der eingestellten Tag-Raumtemperatur. Die Warmwasserbereitung ist eingeschaltet (Werkseinstellung).

... arbeitet die Heizung mit der Nacht-Raumtemperatur. Frostschutz ist gegeben. Die Warmwasserbereitung ist ausgeschaltet (Werkseinstellung).

... ist die Warmwassertemperatur unter den eingestellten Wert gesunken. Durch Drücken der Taste kann das Warmwasser wieder aufgeheizt werden (dabei blinkt die LED).

#### 5 Tasten für

##### zusätzliche Funktionen:



„Menu/OK“ Button



„Uhrzeit“ / „Set time“ Button



„Datum“ / „Set date“ Button



„Temperatur“ / „Set room temperature“ button



„Info“ / „Open Info menu“ button



„Zurück“ / „Back“ button



„Schließen“ / „Close“

#### Funktion:

Zum Öffnen der Tastenabdeckung auf (1) klicken

Bedienermenü öffnen und Auswahl bestätigen. Bei gleichzeitigem Drehen des Drehknopfes: Einstellung ändern.

Uhrzeit einstellen.

Datum einstellen.

Raumtemperatur einstellen.

Info-Menü öffnen (Werte abfragen).

Einen Schritt oder Menüpunkt zurückgehen.

Schließen der Klappe (kleine Taste links neben „Menu/ OK“)

## Beschreibung PC-Simulation RC35

## 4. „Edit“-Menü (Einstellungen)

### 4.1 Set time (F6)

Um die aktuelle PC-Systemzeit in den RC35 zu übernehmen, klicken Sie „**Edit / Set time**“ oder drücken Sie <F6>.

### 4.2 Service Menü (F11)

Um in das Servicemenü zu gelangen, klicken Sie „**Edit / Service Menu**“ oder drücken Sie <F11>.

Um das Service Menü wieder zu **verlassen**, klicken Sie solange auf die „Zurück“-Taste“ bis wieder das Anfangsbild sehen.

### 4.3 Screenshot erstellen

Um einen Screenshot der aktuellen Anzeigemaske zu erstellen wählen Sie „**Edit / Create RC35 Menu Bitmap**“ oder drücken Sie <F12>.

### 4.4 Zurücksetzen der Software

Die Software speichert von Ihnen vorgenommene Einstellungen in einer separaten Datei „rc35e.dat“ im gleichen Verzeichnis wie die Software selbst. Um die Software wieder in Originalzustand zurückzusetzen, schließen Sie die Simulation und löschen die Datei „rc35e.dat“ und starten dann die Simulation erneut. Es wird dann eine neue Datei „rc35e.dat“ erstellt

## 5. Systemvoraussetzungen

Die Software ist freigegeben für PC mit Betriebssystem Windows 7 / Vista / XP / 2000

Benötigter Speicherplatz auf der Festplatte: max. ca. 9 MB

Da keine Software-Installation auf dem Rechner stattfindet, ist zum Betrieb des Programms keine Administrator-Berechtigung erforderlich.

## 6. Software-Überlassungsbedingungen

Unsere Software-Überlassungsbedingungen finden Sie [hier](#).