

04.05.2021

## Für den schnellen Austausch

### **Gleicher Korpus, effizientere Betriebsweise: Neue Buderus Gasheizeinsätze Logaflame HLV124 und HLV224 mit vollautomatischem Keramik-Flachbrenner**

Wenn sich die Betriebserlaubnis für den Heizeinsatz eines Kachelofens ihrem Ende nähert, muss ein effizienterer her. Der Systemexperte Buderus hat mit den Logaflame HLV124 und HLV224 zwei neue Gasheizeinsätze mit einer Nennwärmeleistung von 7 beziehungsweise 9 kW auf den Markt gebracht – diese unterstützen SHK-Fachhandwerker optimal im Austauschgeschäft: Die Gasheizeinsätze haben die gleichen Außenmaße wie ihre Vorgänger H114V und H214V und lassen sich deshalb in kürzester Zeit installieren. Sie eignen sich zudem für den Austausch der älteren Buderus Modelle 80, 81, 82, 83, H104V und H204V.

Die Logaflame HLV124 und HLV224 werden in der Einstellung für Erdgas E ausgeliefert, mit einem Umstellsatz lassen sich diese unkompliziert auf Erdgas L oder LL anpassen. Für den Betrieb mit Flüssiggas können Fachhandwerker weiterhin auf die bewährten Heizeinsätze H104 M und H204 M aus dem Buderus Produktportfolio zurückgreifen.

### **Bedienungsfreundlich regeln**

Endkunden profitieren von einem zukunftssicheren und sparsamen Betrieb: Die neuen Gasheizeinsätze sind mit einem zweistufigen, vollautomatischen Keramik-Flächenbrenner ausgestattet. Dieser passt den Betrieb automatisch an den aktuellen Wärmebedarf an – das spart Brennstoff im Vergleich zum Ein- / Aus-Betrieb alter Heizeinsätze. Bedient werden die neuen Gasheizeinsätze mit den Raumtemperaturreglern BERT oder BERT Easy. Der digitale Regler BERT speichert ein persönliches Wärmeprofil und schaltet im Automatikmodus selbstständig zwischen Tag- und Nachtbetrieb um. Per Knopfdruck lässt sich zudem „Partybetrieb“ oder ein Urlaubsprogramm einstellen, die Frostschutztemperatur ist frei wählbar zwischen 5 und 15 °C.

**Bosch Thermotechnik GmbH**

Buderus Deutschland

Jörg Bonkowski

Sophienstraße 30–32

35576 Wetzlar

Telefon: +49 (0) 6441 418-1614

Mobil: +49 (0) 160 7067935

E-Mail: joerg.bonkowski@de.bosch.com

[www.buderus.de](http://www.buderus.de)

Alternativ bietet sich BERT Easy als analoges und selbsterklärendes Regelgerät für Endkunden an, die keine zusätzlichen Funktionen benötigen: Die Raumtemperatur stellt der Nutzer damit komfortabel per Drehknopf auf einer Skala von 5 bis 30 °C ein.



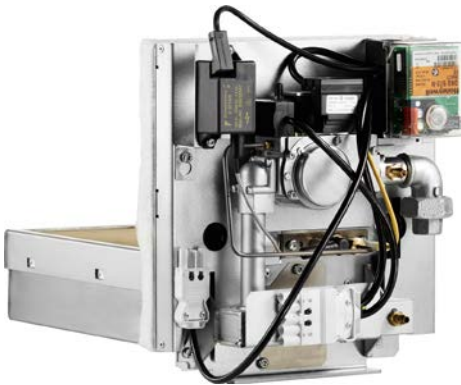
**Bildunterschrift:**

Die neuen Buderus Gasheizeinsätze Logaflame HLV124 und HLV224 haben die gleichen Außenmaße wie ihre Vorgänger und lassen sich deshalb in kürzester Zeit installieren.



**Bildunterschrift:**

Buderus Heizeinsätze werden aus hochwertigem Spezial-Ofenguss hergestellt. Der Werkstoff speichert anhaltend Wärme und gibt sie noch lange nach dem Abschalten an den Wohnraum ab.



Bilder: Buderus

## Metadaten für Ihre Online- und Social-Media-Kanäle

Nachfolgende Informationen erleichtern Ihnen die Veröffentlichung dieser Presseinformation auf Ihren Online- und Social-Media-Kanälen.

Nutzen Sie die Texte zur Suchmaschinenoptimierung Ihrer Webseiten, für Ihren E-Mail-Newsletter und um Ihre Leserschaft via Facebook und Twitter besser zu erreichen.

## Suchmaschinenoptimierung

- **Meta-Description**

Der Systemexperte Buderus hat mit den Logaflame HLV124 und HLV224 zwei neue Gasheizsätze mit einer Nennwärmeleistung von 7 beziehungsweise 9 kW auf den Markt gebracht. Diese unterstützen SHK-Fachhandwerker

**Bildunterschrift:**

Der zweistufige, vollautomatische Keramik-Flächenbrenner passt den Betrieb der Buderus Gasheizsätze Logaflame HLV124 und HLV224 automatisch an den aktuellen Wärmebedarf an.

**Bildunterschrift:**

Bedient werden die neuen Gasheizsätze etwa mit dem digitalen Regler BERT: Das Regelgerät speichert ein persönliches Wärmeprofil und schaltet im Automatikmodus selbstständig zwischen Tag- und Nachtbetrieb um.

optimal im Austauschgeschäft.

- **Tags/Schlüsselwörter**

Buderus; Heizeinsatz; Gas; Logaflame; HLV124; HLV224; Kachelofen; Austausch

## Social Media / Newsletter-Kurztext

- **Newsletter-Kurztext**

Wenn sich die Betriebserlaubnis für den Heizeinsatz eines Kachelofens ihrem Ende nähert, muss ein effizienterer her. Der Systemexperte Buderus hat mit den Logaflame HLV124 und HLV224 zwei neue Gasheizeinsätze mit einer Nennwärmeleistung von 7 beziehungsweise 9 kW auf den Markt gebracht – diese unterstützen SHK-Fachhandwerker optimal im Austauschgeschäft: Die Gasheizeinsätze haben dieselben Außenmaße wie ihre Vorgänger H114V und H214V und lassen sich deshalb in kürzester Zeit installieren.

- **Facebook**

Wenn sich die Betriebserlaubnis für den Heizeinsatz eines Kachelofens ihrem Ende nähert, muss ein effizienterer her. Der Systemexperte Buderus hat mit den Logaflame HLV124 und HLV224 zwei neue Gasheizeinsätze mit einer Nennwärmeleistung von 7 beziehungsweise 9 kW auf den Markt gebracht. Komfortabel bedienen lassen sich die neuen Gasheizeinsätze mit den Raumtemperaturreglern BERT oder BERT Easy.

#Gasheizeinsatz #Kachelofen #Buderus

- **Twitter**

Wenn sich die Betriebserlaubnis für den #Heizeinsatz eines Kachelofens ihrem Ende nähert, muss ein effizienterer her – etwa der neue #Buderus Gasheizeinsatz Logaflame HLV124 oder HLV224 mit einer Nennwärmeleistung von 7 beziehungsweise 9 kW.

Buderus, eine der stärksten europäischen Thermotechnik-Marken, bietet wirtschaftliche und verlässliche Systemlösungen für Heizung, Lüftung und Kühlung. Als Systemexperte für Heiz- und Installationstechnik zeichnet sich Buderus durch Beratungskompetenz, ganzheitliche Services und optimal aufeinander abgestimmte, energieeffiziente und vernetzbare Heizsysteme aus einer Hand aus. Das Produktspektrum reicht von Wärmeerzeugern für die Brennstoffe Öl, Gas und Holz über Speicher, Regelungen und Heizungszubehör bis hin zu einem umfassenden Angebot an Systemen zur Nutzung regenerativer Energien wie Wärmepumpen und Solarthermie-Anlagen.

Für sämtliche Buderus Produkte gilt maximale Systemkompatibilität: Alle Komponenten sind so aufeinander abgestimmt, dass Handwerkspartner individuelle Lösungen schnell und effizient installieren können, ob im Bestandsgebäude oder Neubau, bei Klein- oder Großanlagen.

Mehr Informationen unter [www.buderus.de](http://www.buderus.de).

Für Herstellerverzeichnisse: Buderus, Bosch Thermotechnik GmbH, Buderus Deutschland, Sophienstraße 30–32, 35576 Wetzlar, [info@buderus.de](mailto:info@buderus.de), Telefon 06441 418-0, Telefax 06441 45602, [www.buderus.de](http://www.buderus.de)